

W101-06	OROBÓDEK
	23,723 m <sup>2</sup>

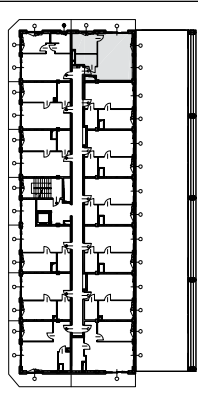
2 pok.	piętro 0
pow. sprzedawcza	44,79 m <sup>2</sup>
pow. użytkowa	44,63 m <sup>2</sup>
pow. balkon/ogrodzika	35,58 m <sup>2</sup>



WSZYSTKIE PRAWA AUTORSKIE DOTYCZĄCE TEGO RYSUNKU SĄ WŁASNOŚCIĄ BIURA USŁUG PROJEKTOWYCH RADOMIR MICHALSKI. UZYWAJĄC GO JAKO SZABLONU, PRZED PRZYSTĄPIENIEM DO PRAC BUDOWLANYCH WSZYSTKIE WYMIARY NALEŻY SPRAWDZIĆ W NATURZE. W PRZYPADKU STWIERDZENIA NIEZGODNOŚCI NALEŻY ZWROCIĆ SIĘ DO PROJEKTANTA. W PRZYPADKU ROZBIĘŻNOŚCI WYMIAROWYCH POMIĘDZY RYSUNKAMI DETALI I CAŁOŚCI PROJEKTOWANEGO ELEMENTU PODSTAWĄ WYMIAROWANIA SĄ RYSUNKI DETALI.

- LEGENDA:
- ściana konstrukcyjna żelbetonowa
  - słup konstrukcyjny żelbetowy
  - ściana murowana
  - brak możliwości przesunięcia
  - ściana działowa
  - ściana nadająca się do demontażu
  - możliwość zmiany aranżacji

101M/1.01	HOLL	1,75 m <sup>2</sup>
101M/1.02	SALON+ANEKS	28,74 m <sup>2</sup>
101M/1.03	POKOJ	8,46 m <sup>2</sup>
101M/1.04	ŁAZIENKA	5,68 m <sup>2</sup>



INWESTYTOR:  
Budynki mieszkalne apartamentowy z garażem podziemnym i infrastrukturą techniczną w Dardotku z widokiem na morze  
dz. nr 10/85 obręb 3m. Dardowo

ADRES INWESTYTORA:  
dz. nr 10/88 obręb 3m. Dardowo

TYTUŁ RYSUNKU:  
**RZUT MIESZKANIA 101**  
**APARTHOTEL**

INWESTOR:  
ATON PRESTIGE Sp. z o.o. Sp. Komandytowa  
ul. Hełmerska 69, 35-078 Rzeszów

PROJEKT:  
BIURO USŁUG PROJEKTOWYCH  
RADOMIR MICHALSKI  
76-150 DARŁOWO, UL. LUTOSŁAWSKIEGO 8