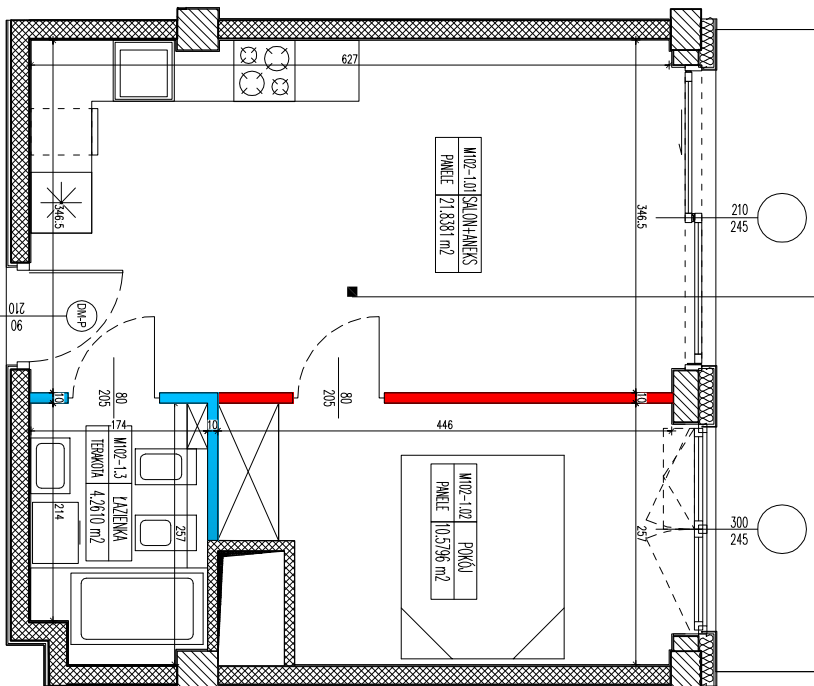


| | |
|---------------------|-----------------------|
| mieszkanie nr 102 | |
| 2 pok. | piętro 0 |
| pow. sprzedawcza | 37,03 m ² |
| pow. użytkowa | 36,67 m ² |
| pow. balkon/ogrodka | 22,085 m ² |

| | |
|---------|-----------------------|
| MI02-06 | OGRODEK |
| | 22,085 m ² |



WSZYSTKIE PRAWA AUTORSKIE DOTYCZĄCE TEGO RYSUNKU SĄ WŁASNOŚCIĄ BIURA USŁUG PROJEKTOWYCH RADOMIR MICHAŁSKI NIE NALEŻY ODMERZAC WYMIARÓW Z RYSUNKU ANI TEŻ UZYWAĆ GO JAKO SZABLONU. PRZED PRZYSTĄPIENIEM DO PRAC BUDOWLANYCH WIECZYŚCIE WYMIARY NALEŻY SPRAWDZIĆ W NATURZE. W PRZYPADKU STWIERDZENIA NIEGODNOSCI NALEŻY ZWRÓCIĆ SIĘ DO PROJEKTANTA.

W PRZYPADKU ROZBIENOSCI WYMIAROWYCH POMIĘDZY RYSUNKAMI DETALI I CAŁOŚCI PROJEKTOWANEGO ELEMENTU PODSTAWĄ WYMIAROWANIA SĄ RYSUNKI DETALI

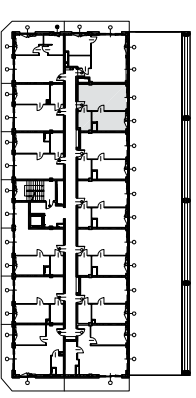
LEGENDA:

- ściana konstrukcyjna żalbetowa
- słup konstrukcyjny żalbetowy
- ściana murtowana
- ściana działowa
- ściana nadej ąca się
- ściana nadej ąca się
- możliwość zmiany aranżacji
- do demontażu

SPIS POMIESZCZEN:

| | | |
|-----------|-------------|----------------------|
| 102M/1.01 | SALON+ANEKS | 21,84 m ² |
| 102M/1.02 | POKOJ | 10,58 m ² |
| 102M/1.03 | ŁAZIENKA | 4,26 m ² |

*podana powierzchnie podane zostały z uwzględnieniem grubości tyłków



INWESTYTOR:
Budynek mieszkalny apartamentowy z garażem podziemnym i infrastrukturą techniczną w Dąbówku z widokiem na morze
dz. nr 10/88 obręb 3m, Dąbówo

ADRES INWESTYCJI:
dz. nr 10/88 obręb 3m, Dąbówo

TYTUŁ RYSUNKU:
RZUT MIESZKANIA 102 APARTHOTEL

INWESTOR:
ATON PRESTIGE Sp. z o.o. Sp. Komandytowa
ul. Hełmańska 69, 35-078 Rzeszów

PROJEKT:
BIURO USŁUG PROJEKTOWYCH
RADOMIR MICHAŁSKI
76-150 DARŁOWO, UL. LUTOSŁAWSKIEGO 8

