

mieszkanie nr 103	
2 pok.	piętro 0
pow. sprzedawana	36,13 m ²
pow. użytkowa	35,77 m ²
pow. balkon/terasa	21,94 m ²

103-06	ORNOBER
21,943 m ²	

103-1.01	SALON+KUCHNIA
PANELE 20,836 m ²	

103-1.02	POKOJ
PANELE 10,5280 m ²	

103-1.03	ŁAZIENKA
TERAKOTA 4,417 m ²	



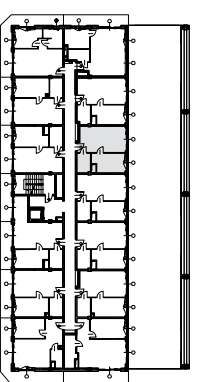
WSZYSTKIE PRAWA AUTORSKIE DOTYCZĄCE TEGO RYSUNKU SĄ WŁASNOŚCIĄ BIURA USŁUG PROJEKTOWYCH RADOIMIR MICHAŁSKI NIE NALEŻY ODMIERZAĆ WYMIARÓW Z RYSUNKU ANI TEŻ UZYWAĆ GO JAKO SZABLONU. PRZED PRZYSTĄPIENIEM DO PRAC BUDOWLANYCH WSZYSTKIE WYMIARY NALEŻY SPRAWDZIĆ W NATURZE. W PRZYPADKU STwierdzenia niezgodności należy zwrócić się do PROJEKTANTA. W PRZYPADKU ROZbieżności wymiarowych pomiędzy RYSUNKAMI DETALI I CAŁOŚCI PROJEKTOWANEGO ELEMENTU PODSTAWĄ WYMIAROWANIA SĄ RYSUNKI DETALI

- LEGENDA:
- ściana konstrukcyjna żelbetonowa
 - słup konstrukcyjny żelbetowy
 - ściana murowana
 - brak możliwości przesunięcia
 - ściana działowa
 - możliwość zmiany aranżacji
 - ściana nadająca się do demontażu

SPIS POMIESZCZEŃ:

103M/1.01	SALON+KUCHNIA	20,84 m ²
103M/1.02	POKOJ	10,52 m ²
103M/1.03	ŁAZIENKA	4,41 m ²

*podane powierzchnie podane zostały z uwzględnieniem grubości tylników



INWESTYTOR:
Budynek mieszkalny apartamentowy z garażem podziemnym i infrastrukturą techniczną w Dąrkówku z widokiem na morze
dz. nr 10/88 obręb 3m, Dąrkowo

ADRES INWESTYCJI:
dz. nr 10/88 obręb 3m, Dąrkowo

TYTUŁ RYSUNKU:
RZUT MIESZKANIA 103
APARTHOTEL

INWESTOR:
ATON PRESTIGE Sp. z o.o. Sp. Komandytowa
Ul. Helmarska 69, 35-078 Rzeszów

PROJEKT:
BIURO USŁUG PROJEKTOWYCH
RADOIMIR MICHAŁSKI
76-150 DARŁOWO, UL. LUTOSŁAWSKIEGO 8