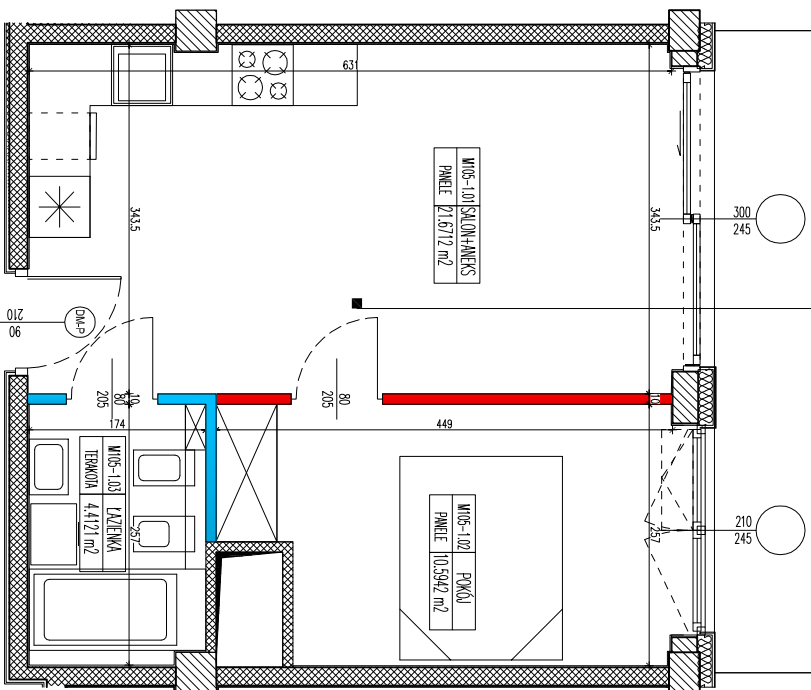


mieszkanie nr 105	
2 pok.	piętro 0
pow. sprzedawcza	37,03 m ²
pow. użytkowa	36,67 m ²
pow. balkon/ogrodka	22,085 m ²

W105-06	OGRODEK
	22,085 m ²



WSZYSTKIE PRAWA AUTORSKIE DOTYCZĄCE TEGO RYSUNKU SĄ WŁASNOŚCIĄ BIURA USŁUG PROJEKTOWYCH RADOMIR MICHAŁSKI NIE NALEŻY ODMIERZAĆ WYMIARÓW Z RYSUNKU ANI TEŻ UZYWAĆ GO JAKO SZABLONU. PRZED PRZYSTĄPIENIEM DO PRAC BUDOWLANYCH WSZYSTKIE WYMIARY NALEŻY SPRAWDZIĆ W NATURZE. W PRZYPADKU STwierDZENIA NIEZGODNOŚCI NALEŻY ZWRÓCIĆ SIĘ DO PROJEKTANTA. W PRZYPADKU ROZBIEŻNOŚCI WYMIARÓWCH Pomiędzy RYSUNKAMI DETALI I CZĄŚCI PROJEKTOWANEGO ELEMENTU PODSTAWA WYMIAROWANIA SĄ RYSUNKI DETALI

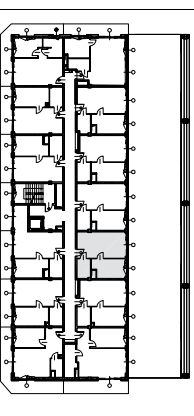
LEGENDA:

- ściana konstrukcyjna żelbetonowa
- słup konstrukcyjny żelbetowy
- ściana murywana
- brak możliwości przesunięcia
- ściana działowa
- ściana nadająca się do demontażu
- możliwość zmiany aranżacji

SPIS POMIESZCZEŃ:

105M/1.01	SALON+ANEKS	21,67 m ²
105M/1.02	POKOJ	10,59 m ²
105M/1.03	ŁAZIENKA	4,41 m ²

*podane powierzchnie podane zostały z uwzględnieniem grubości tyłków



INWESTYCJA:
Budynek mieszkalny apartamentowy z garażem podziemnym i infrastrukturą techniczną w Dąbówku z widokiem na morze
dz. nr 10/88 obręb 3m, Dąbówko

ADRES INWESTYCJI:

dz. nr 10/88 obręb 3m, Dąbówko

TYTUŁ RYSUNKU:

RZUT MIESZKANIA 105 APARTHOTEL

INWESTOR:

ATON PRESTIGE Sp. z o.o. Sp. Komandytowa
ul. Helmńska 69, 35-078 Rzeszów

PROJEKT:

BIURO USŁUG PROJEKTOWYCH
RADOMIR MICHAŁSKI
76-150 DARŁOWO, UL. LUTOSŁAWSKIEGO 8

