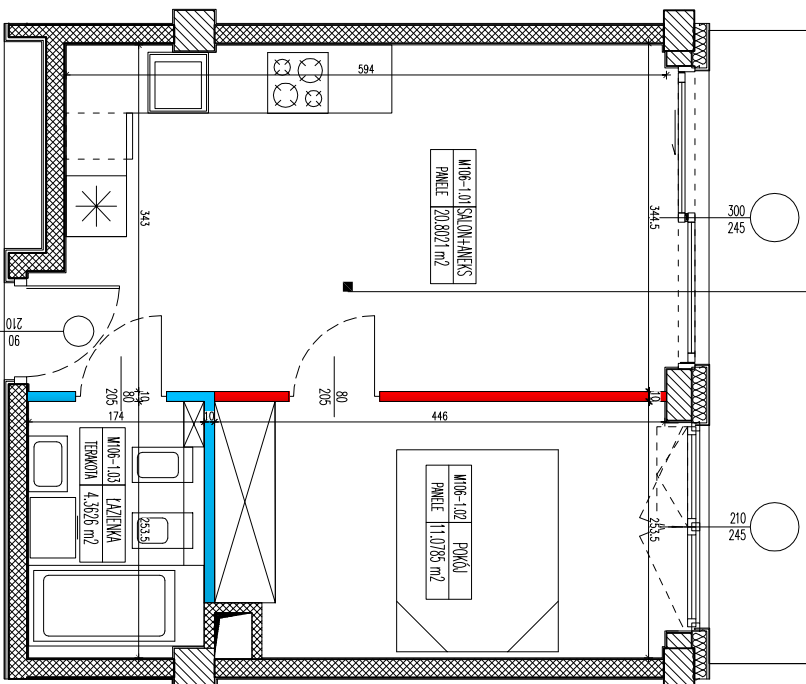


mieszkanie nr	106
2 pok.	piętro 0
pow. sprzedawcza	36,60 m <sup>2</sup>
pow. użytkowa	36,24 m <sup>2</sup>
pow. balkon/ogrodenka	21,92 m <sup>2</sup>

M106-06	OSRODEK
	21,919 m <sup>2</sup>



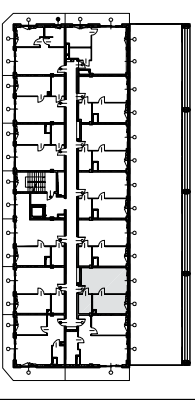
WSZYSTKIE PRAWA AUTORSKIE DOTYCZĄCE TEGO RYSUNKU SĄ WŁASNOŚCIĄ BIURA USŁUG PROJEKTOWYCH RADOMIR MICHAŁSKI. UŻYWAĆ GO JAKO SZABLONU. PRZED PRZYSTĄPIENIEM DO PRAC BUDOWLANYCH WSZYSTKIE WYMIARY NALEŻY SPRAWDZIĆ W NATURZE. W PRZYPADKU STWIERDZENIA NIEZGODNOŚCI NALEŻY ZWRÓCIĆ SIĘ DO PROJEKTANTA. W PRZYPADKU ROZBIĘŻNOŚCI WYMIAROWYCH POMIĘDZY RYSUNKAMI DETALI I CAŁOŚCI PROJEKTOWANEGO ELEMENTU PODSTAWĄ WYMIAROWANIA SĄ RYSUNKI DETALI.

- LEGENDA:
- ściana konstrukcyjna żelbetonowa
  - słup konstrukcyjny żelbetowy
  - ściana murowana
  - brak możliwości przesunięcia
  - ściana działowa
  - ściana nadająca się do demontażu
  - możliwość zmiany aranżacji

SPIS POMIESZCZEŃ:

106M/1.01	SALON+ANEKS	20,80 m <sup>2</sup>
106M/1.02	POKOJ	11,08 m <sup>2</sup>
106M/1.03	ŁAZIENKA	4,36 m <sup>2</sup>

\*podane powierzchnie podane zostały z uwzględnieniem grubości lynchów



INWESTYTOR:  
Budynek mieszkalny apartamentowy z garażem podziemnym i infrastrukturą techniczną w Dardółku z widokiem na morze  
dz. nr 10/85 obręb 3m. Dardowo

ADRES INWESTYCJI:  
dz. nr 10/88 obręb 3m. Dardowo

TYTUŁ RYSUNKU:  
**RZUT MIESZKANIA 106 APARTHOTEL**

INWESTOR:  
ATON PRESTIGE Sp. z o.o. Sp. Komandytowa  
ul. Heimańska 69, 35-078 Rzeszów

PROJEKT:  
BIURO USŁUG PROJEKTOWYCH  
RADOMIR MICHAŁSKI  
76-150 DARŁOWO, UL. LUTOSŁAWSKIEGO 8