


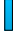

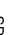
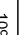
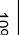


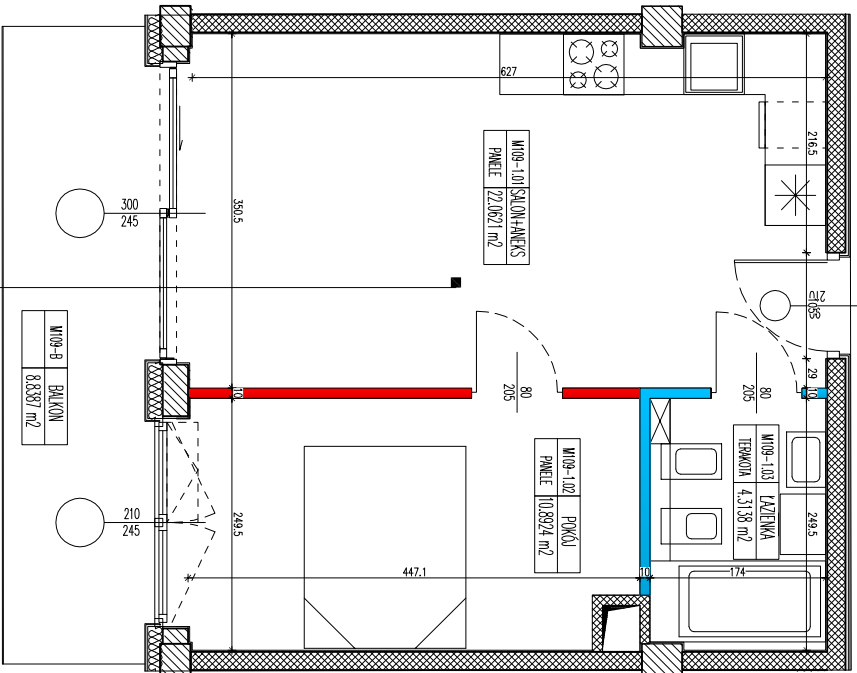
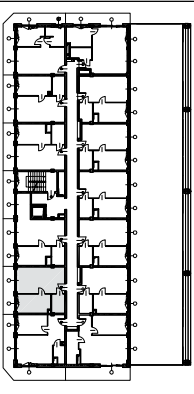
WSZYSTKIE PRAWA AUTORSKIE DOTYCZĄCE TEGO RYSUNKU SĄ WŁASNOŚCIĄ BIURA USŁUG PROJEKTOWYCH RADOMIR MICHAŁSKI. NIE NALEŻY ODMIERZAĆ WYMIARÓW Z RYSUNKU ANI TEŻ UZYWAĆ GO JAKO SZABLONU. PRZED PRZYSTĄPIENIEM DO PRAC BUDOWLANYCH WSZYSTKIE WYMIARY NALEŻY SPRAWDZIĆ W NATURZE. W PRZYPADKU STWIERDZENIA NIEZGODNOŚCI NALEŻY ZWRÓCIĆ SIĘ DO PROJEKTANTA. W PRZYPADKU ROZBIĘŻNOŚCI WYMIARÓWCH POMIĘDZY RYSUNKAMI DETALI I CAŁOŚCI PROJEKTOWANEGO ELEMENTU PODSTAWĄ WYMIAROWANIA SĄ RYSUNKI DETALI.

- LEGENDA:
-  ściana konstrukcyjna żelbetonowa
 -  ściana murowana
 -  ściana konstrukcyjna żelbetonowa
 -  ściana murywana
 -  ściana nadająca się do demontażu
 -  ściana działowa
 -  brak możliwości przesunięcia
 -  możliwość zmiany aranżacji

SPIS POMIESZCZENI:

109M/1.01	SALON+ANEKS	22,06 m ²
109M/1.02	POKOJ	10,89 m ²
109M/1.03	ŁAZIENKA	4,31 m ²

*podane powierzchnie podane zostały z uwzględnieniem grubości łytek



mieszkanie nr 109	
2 pok.	piętro 0
pow. sprzedawanej	37,62 m ²
pow. użytkowa	37,26 m ²
pow. balkonowej	8,84 m ²



INWESTYCJA:
Budynki mieszkalny apartamentowy z garażem podziemnym i infrastruktura techniczna w Dardółku z widokiem na morze
dz. nr 10/85 obręb 3m. Dardowo

ADRES INWESTYCJI:
dz. nr 10/88 obręb 3m. Dardowo

TYTUŁ RYSUNKU:
RZUT MIESZKANIA 109 APARTHOTEL

INWESTOR:
ATON PRESTIGE Sp. z o.o. Sp. Komandytowa
ul. Helmańska 69, 35-078 Rzeszów

PROJEKT:
BIURO USŁUG PROJEKTOWYCH
RADOMIR MICHAŁSKI
76-150 DARŁOWO, UL. LUTOSŁAWSKIEGO 8