




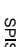
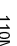
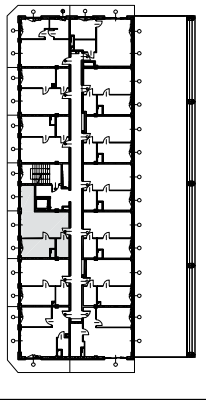


WSZYSTKIE PRAWA AUTORSKIE DOTYCZĄCE TEGO RYSUNKU SĄ WŁASNOŚCIĄ BIURA USŁUG PROJEKTOWYCH RADOMIR MICHAŁSKI
 NIE NALEŻY ODMIERZAĆ WYMIARÓW Z RYSUNKU ANI TEŻ UŻYWAĆ GO JAKO SZABLONU.
 PRZED PRZYSTĄPIENIEM DO PRAC BUDOWLANYCH WSZYSTKIE WYMIARY NALEŻY SPRAWDZIĆ W NATURZE. W PRZYPADKU STWIERDZENIA NIEZGODNOŚCI NALEŻY ZWROCIĆ SIĘ DO PROJEKTANTA.
 W PRZYPADKU ROZBIĘŻNOŚCI WYMIARÓWCH POMIĘDZY RYSUNKAMI DETALI I CAŁOŚCI PROJEKTOWANEGO ELEMENTU PODSTAWĄ WYMIAROWANIA SĄ RYSUNKI DETALI

- LEGENDA:
-  ściana konstrukcyjna żelbetonowa
 -  ściana konstrukcyjny żelbetowy
 -  ściana murowana
 -  brak możliwości przesunięcia
 -  ściana działkowa
 -  ściana nadająca się do demontażu
 -  możliwość zmiany aranżacji
- SPIS POMIESZCZEŃ:

110M/1.01	SALON+ANEKS	27,63 m ²
110M/1.02	POKOJ	10,35 m ²
110M/1.03	ŁAZIENKA	4,33 m ²

*podane powierzchnie podane zostały z uwzględnieniem grubości łynek



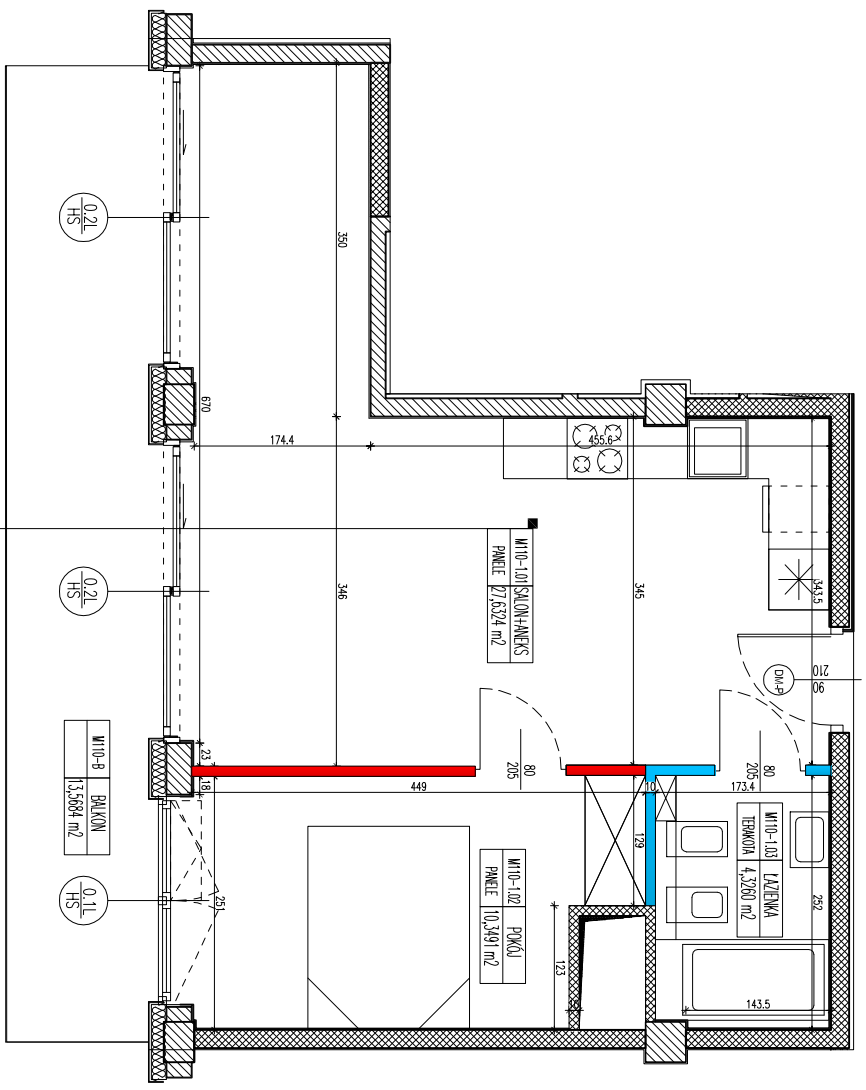
INWESTYTOR:
 Budynek mieszkalny apartamentowy z garażem podziemnym i infrastruktura techniczna w Dąborku, z widokiem na morze
 dz. nr 10/85 obręb 3m. Darłowo

ADRES INWESTYCJI:
 dz. nr 10/88 obręb 3m. Darłowo

TYTUŁ RYSUNKU:
RZUT MIESZKANIA 110 APARTHOTEL

INWESTOR:
 ATON PRESTIGE Sp. z o.o. Sp. Komandytowa
 ul. Helmańska 69, 35-078 Rzeszów

PROJEKT:
 BIURO USŁUG PROJEKTOWYCH
 RADOMIR MICHAŁSKI
 76-150 DARŁOWO, UL. LUTOSŁAWSKIEGO 8



mieszkanie nr 110	
2 pok.	piętro 0
pow. sprzętazowa	42,67 m ²
pow. użytkowa	42,31 m ²
pow. balkon/ogrodziku	13,57 m ²

