

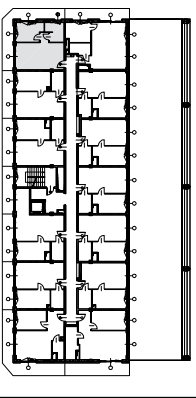
WSZYSTKIE PRAWA AUTORSKIE DOTYCZĄCE TEGO RYSUNKU SĄ WŁASNOŚCIĄ BIURA USŁUG PROJEKTOWYCH RADOMIR MICHAŁSKI. UZYWAĆ GO JAKO SZABLONU. PRZED PRZYSTĄPIENIEM DO PRAC BUDOWLANYCH WSZYSTKIE WYMIARY NALEŻY SPRAWDZIĆ W NATURZE. W PRZYPADKU STWIERDZENIA NIEZGODNOŚCI NALEŻY ZWROCIĆ SIĘ DO PROJEKTANTA. W PRZYPADKU ROZBEŻNOŚCI WYMIAROWYCH POMIĘDZY RYSUNKAMI DETALI I CAŁOŚCI PROJEKTOWANEGO ELEMENTU PODSTAWĄ WYMIAROWANIA SĄ RYSUNKI DETALI.

- LEGENDA:
- ściana konstrukcyjna żelbetonowa
 - słup konstrukcyjny żelbetowy
 - ściana murowana
 - brak możliwości przesunięcia
 - ściana działlowa
 - ściana nadająca się do demontażu
 - możliwość zmiany aranżacji

SPIS POMIĘSZCZEŃ:

113M/1.01	SALON+ANEKS	23,89 m ²
113M/1.02	POKOJ	8,55 m ²
113M/1.03	ŁAZIENKA	5,68 m ²

*podane powierzchnie podane zostały z uwzględnieniem grubości łynków



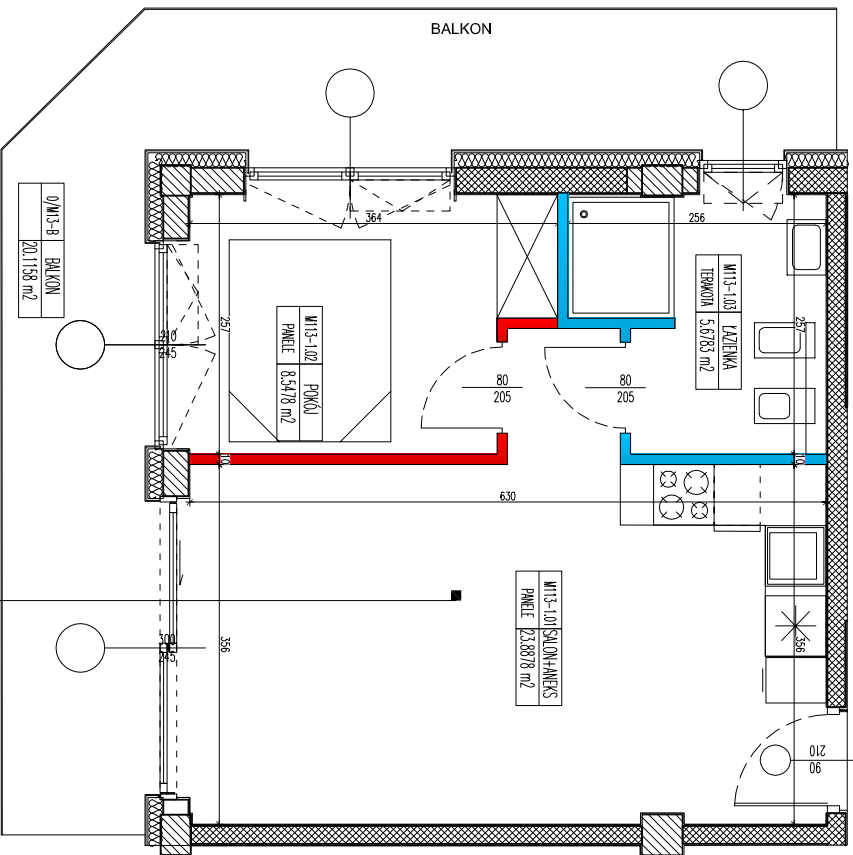
INWESTYTOR:
Budynek mieszkalny apartamentowy z garażem podziemnym i infrastrukturą techniczną w Dardółku z widokiem na morze
dz. nr 10/85 obręb 3m. Dardowo

ADRES INWESTYCJI:
dz. nr 10/88 obręb 3m. Dardowo

TYTUŁ RYSUNKU:
**RZUT MIESZKANIA 113
APARTHOTEL**

INWESTOR:
ATON PRESTIGE Sp. z o.o. Sp. Komandytowa
ul. Helmańska 69, 35-078 Rzeszów

PROJEKT:
BIURO USŁUG PROJEKTOWYCH
RADOMIR MICHAŁSKI
76-150 DARŁOWO, UL. LUTOSŁAWSKIEGO 8



mieszkanie nr 113	
2 pok.	piętro 0
pow. sprzedawcza	38,53 m ²
pow. użytkowa	38,12 m ²
pow. balkon/ogrodzai	20,12 m ²

