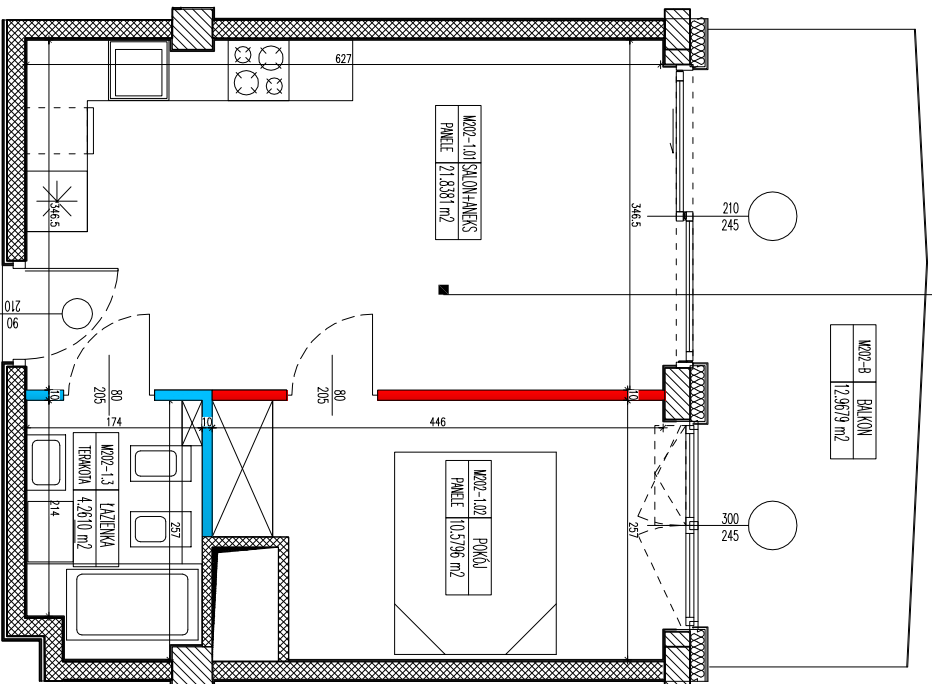


mieszkanie nr 202	piętro 1
2 pok.	
pow. sprzedawcza	37,78 m ²
pow. użytkowa	36,68 m ²
pow. balkon/ogrodzia	12,97 m ²



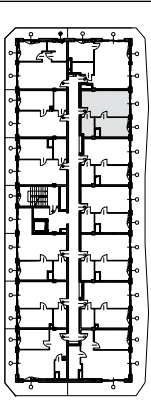
WSZYSTKIE PRAWA AUTORSKIE DOTYCZĄCE TEGO RYSUNKU SĄ WŁASNOŚCIĄ BIURA USŁUG PROJEKTOWYCH RADOMIR MICHAŁSKI
 NIE NALEŻY ODMIERZAĆ WYMIARÓW Z RYSUNKU ANI TEŻ UZYWAĆ GO JAKO SZABLONU.
 PRZED PRZYSTĄPIENIEM DO PRAC BUDOWLANYCH WSZYSTKIE WYMIARY NALEŻY SPRAWDZIĆ W NATURZE. W PRZYPADKU STWIERDZENIA NIEZGODNOŚCI NALEŻY ZWRÓCIĆ SIĘ DO PROJEKTANTA.
 W PRZYPADKU ROZBIĘŻNOŚCI WYMIARÓWCH POMIĘDZY RYSUNKAMI DETALI I CAŁOŚCI PROJEKTOWANEGO ELEMENTU PODSTAWĄ WYMIAROWANIA SĄ RYSUNKI DETALI

- LEGENDA:**
- ściana konstrukcyjna żelbetonowa
 - słup konstrukcyjny żelbetowy
 - ściana mururowana
 - brak możliwości przesunięcia
 - ściana działłowa
 - ściana nadająca się do demontażu
 - możliwość zmiany aranżacji

SPIS POMIĘSZCZENI:

202M/1.01	SALON+ANIEKS	21,84 m ²
202M/1.02	POKOJ	10,58 m ²
202M/1.03	ŁAZIENKA	4,26 m ²

*podane powierzchnie podane zostały z uwzględnieniem grubości łytków



INWESTYCJA:
 Budynek mieszkalny apartamentowy z garażem podziemnym i infrastrukturą techniczną w Darłoku, z widokiem na morze
 dz. nr 10/85 obręb 3m, Darłowo

ADRES INWESTYCJI:
 dz. nr 10/88 obręb 3m, Darłowo

TYTUŁ RYSUNKU:
RZUT MIESZKANIA 202
APARTHOTEL

INWESTOR:
 ATON PRESTIGE Sp. z o.o. Sp. Komandytowa
 ul. Hetmańska 69, 35-078 Rzeszów

PROJEKT:
 BIURO USŁUG PROJEKTOWYCH
 RADOMIR MICHAŁSKI
 76-150 DARŁOWO, UL. LUTOSŁAWSKIEGO 8