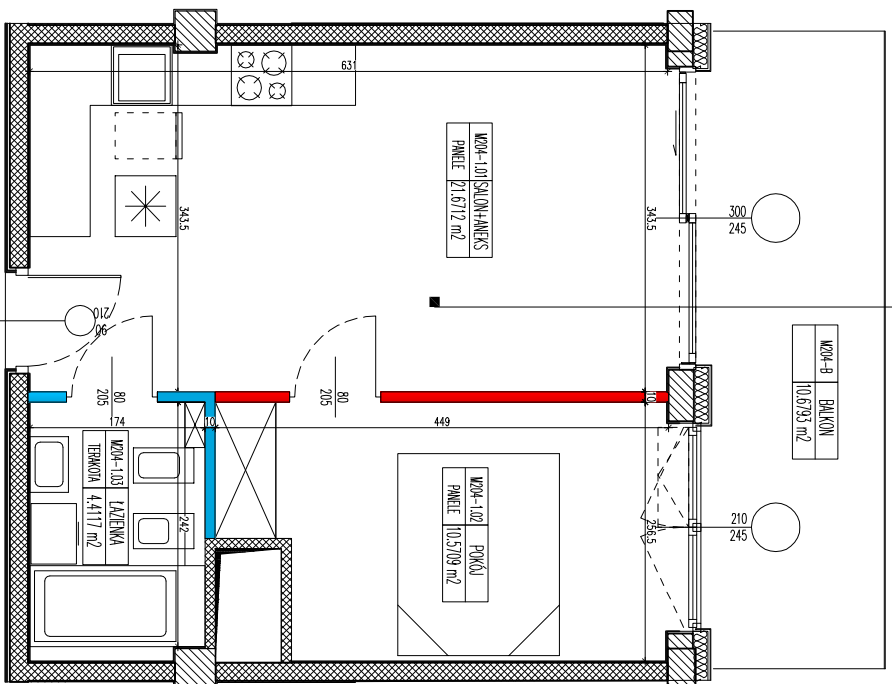


mieszkanie nr 204	
2 pok.	piętro 1
pow. sprzedawana	37,76 m ²
pow. użytkowa	36,65 m ²
pow. balkon/ogrodek	10,68 m ²



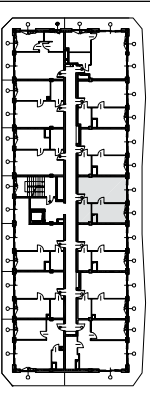
WSZYSTKIE PRAWA AUTORSKIE DOTYCZĄCE TEGO RYSUNKU SĄ WŁASNOŚCIĄ BIURA USŁUG PROJEKTOWYCH RADOWMIR MICHAŁSKI NIE NALEŻY ODMIERZAĆ WYMIARÓW Z RYSUNKU ANI IŻ UŻYWAĆ GO JAKO SZABLONU. PRZED PRZYSTĄPIENIEM DO PRAC BUDOWLANYCH WSZYSTKIE WYMIARY NALEŻY SPRAWDZIĆ W NATURZE. W PRZYPADKU STWIERDZENIA NIEZGODNOŚCI NALEŻY ZWRÓCIĆ SIĘ DO PROJEKTANTA. W PRZYPADKU ROZBIĘŻNOŚCI WYMIARÓWCH POMIĘDZY RYSUNKAMI DETALI I CAŁOŚCI PROJEKTOWANEGO ELEMENTU PODSTAWĄ WYMIAROWANIA SĄ RYSUNKI DETALI

- LEGENDA:
- ściana konstrukcyjna żelbetonowa
 - słup konstrukcyjny żelbetowy
 - ściana murowana
 - brak możliwości przesunięcia
 - ściana działłowa
 - ściana nadająca się do demontażu
 - możliwość zmiany aranżacji

SPIS POMIESZCZENI:

204M/1.01	SALON+KUCHNIA	21,67 m ²
204M/1.02	POKÓJ	10,57 m ²
204M/1.03	ŁAZIENKA	4,41 m ²

*podane powierzchnie podane zostały z uwzględnieniem grubości lityków



INWESTYTOR:
Budynki mieszkalny apartamentowy z garażem podziemnym i infrastrukturą techniczną w Dardółku z widokiem na morze
dz. nr 10/85 obręb 3m. Dardowo

ADRES INWESTYCJI:
dz. nr 10/88 obręb 3m. Dardowo

TYTUŁ RYSUNKU:
RZUT MIESZKANIA 204 APARTHOTEL

INWESTOR:
ATON PRESTIGE Sp. z o.o. Sp. Komandytowa
ul. Hełmińska 69, 35-078 Rzeszów

PROJEKT:
BIURO USŁUG PROJEKTOWYCH
RADOWMIR MICHAŁSKI
76-150 DARŁOWO, UL. LUTOSŁAWSKIEGO 8