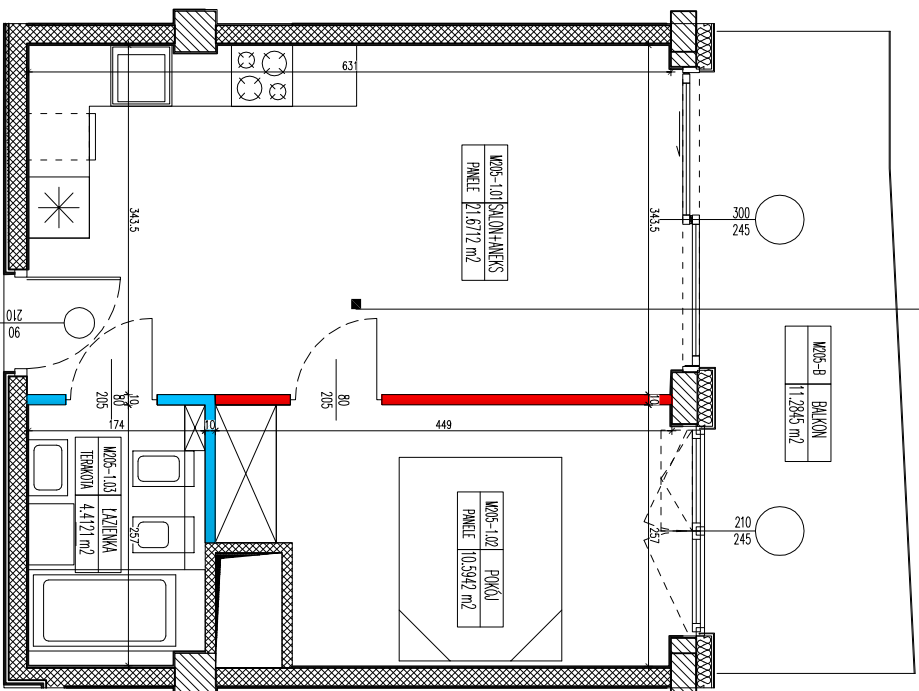


<b>mieszkanie nr 205</b>	
<b>2 pok.</b>	<b>piętro 1</b>
pow. sprzedawcza	<b>37,78</b> m <sup>2</sup>
pow. użytkowa	<b>36,67</b> m <sup>2</sup>
pow. balkonowego/podł. balkon.	<b>11,28</b> m <sup>2</sup>



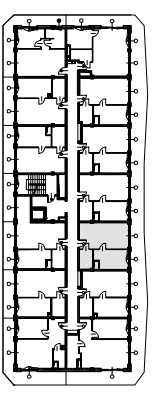
WSZYSTKIE PRAWA AUTORSKIE DOTYCZĄCE TEGO RYSUNKU SA WŁASNOŚCIĄ BIURA USŁUG PROJEKTOWYCH RADOMIR MICHAŁSKI NIE NALEŻY ODMIERZAĆ WYMIARÓW Z RYSUNKU ANI TEŻ UŻYWAĆ GO JAKO SZABLONU. PRZED PRZYSTĄPIENIEM DO PRAC BUDOWLANYCH WSZYSTKIE WYMIARY NALEŻY SPRAWDZIĆ W NATURZE. W PRZYPADKU STwierDZENIA NIEGODNOSCI NALEŻY ZWRÓCIĆ SIĘ DO PROJEKTANTA. W PRZYPADKU ROZBIENOSCI WYMIARÓWYCH POWIEDZY RYSUNKAMI DETALI I CAŁOŚCI PROJEKTOWANEGO ELEMENTU PODSTAWA WYMIAROWANIA SA RYSUNKI DETALI

- LEGENDA:
- ściana konstrukcyjna żelbetowa
  - słup konstrukcyjny żelbetowy
  - ściana murowana
  - brak możliwości przesunięcia

SPIS POMIESZCZEŃ:

205M/1.01	SALON+ANIEKS	21,67 m <sup>2</sup>
205M/1.02	POKOJ	10,59 m <sup>2</sup>
205M/1.03	ŁAZIENKA	4,41 m <sup>2</sup>

\*podane powierzchnie podane zostały z uwzględnieniem grubości litynków



INWESTYTOR:  
Budynek mieszkalny apartamentowy z garażem podziemnym i infrastrukturą techniczną w Dąbówku z widokiem na morze  
dz. nr 10/888 obręb 3m, Dąbówko

ADRES INWESTYCJI:  
dz. nr 10/888 obręb 3m, Dąbówko

TYTUŁ RYSUNKU:  
**RZUT MIESZKANIA 205**  
**APARTHOTEL**

INWESTOR:  
ATON PRESTIGE Sp. z o.o. Sp. Komandytowa  
ul. Hełmska 69, 35-078 Rzeszów

PROJEKT:  
BIURO USŁUG PROJEKTOWYCH  
RADOMIR MICHAŁSKI  
76-150 DARŁOWO, UL. LUTOSŁAWSKIEGO 8