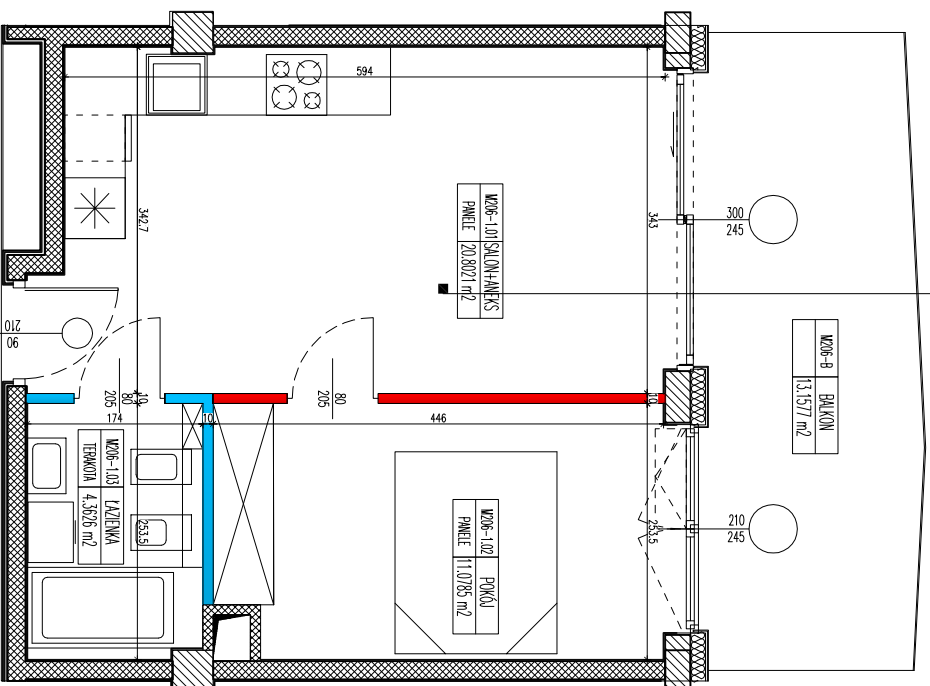


mieszkanie nr 206	
2 pok.	piętro 1
pow. sprzedawcza	37,35 m ²
pow. użytkowa	36,24 m ²
pow. balkon/ogrodka	13,16 m ²



WSZYSTKIE PRAWA AUTORSKIE DOTYCZĄCE TEGO RYSUNKU SĄ WŁASNOŚCIĄ BIURA USŁUG PROJEKTOWYCH RADOMIR MICHAŁSKI. UŻYWAĆ GO JAKO SZABLONU. PRZED PRZYSTĄPIENIEM DO PRAC BUDOWLANYCH WSZYSTKIE WYMIARY NALEŻY SPRAWDZIĆ W NATURZE. W PRZYPADKU STWIERDZENIA NIEZGODNOŚCI NALEŻY ZWRÓCIĆ SIĘ DO PROJEKTANTA. W PRZYPADKU ROZBIĘŻNOŚCI WYMIAROWYCH POMIĘDZY RYSUNKAMI DETALI I CAŁOŚCI PROJEKTOWANEGO ELEMENTU PODSTAWĄ WYMIAROWANIA SĄ RYSUNKI DETALI.

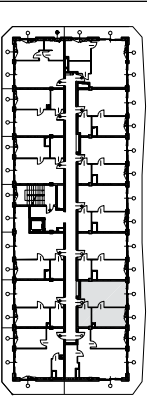
LEGENDA:

- ściana konstrukcyjna żelbetonowa
- słup konstrukcyjny żelbetowy
- ściana murowana
- brak możliwości przesunięcia
- ściana działowa
- ściana nadająca się do demontażu
- możliwość zmiany aranżacji

SPIS POMIESZCZENI:

206M/1.01	SALON+ANIEKS	20,80 m ²
206M/1.02	POKOJ	11,08 m ²
206M/1.03	ŁAZIENKA	4,36 m ²

*podane powierzchnie podane zostały z uwzględnieniem grubości łamyków



INWESTYTOR:
Budynek mieszkalny apartamentowy z garażem podziemnym i infrastrukturą techniczną w Darłowie, z widokiem na morze
dz. nr 10/85 obręb 3m. Darłowo

ADRES INWESTYCJI:
dz. nr 10/88 obręb 3m. Darłowo

TYTUŁ RYSUNKU:
RZUT MIESZKANIA 206
APARTHOTEL

INWESTOR:
ATON PRESTIGE Sp. z o.o., Sp. Komandytowa
ul. Hermińska 69, 35-078 Rzeszów

PROJEKT:
BIURO USŁUG PROJEKTOWYCH
RADOMIR MICHAŁSKI
76-150 DARŁOWO, UL. LUTOSŁAWSKIEGO 8

