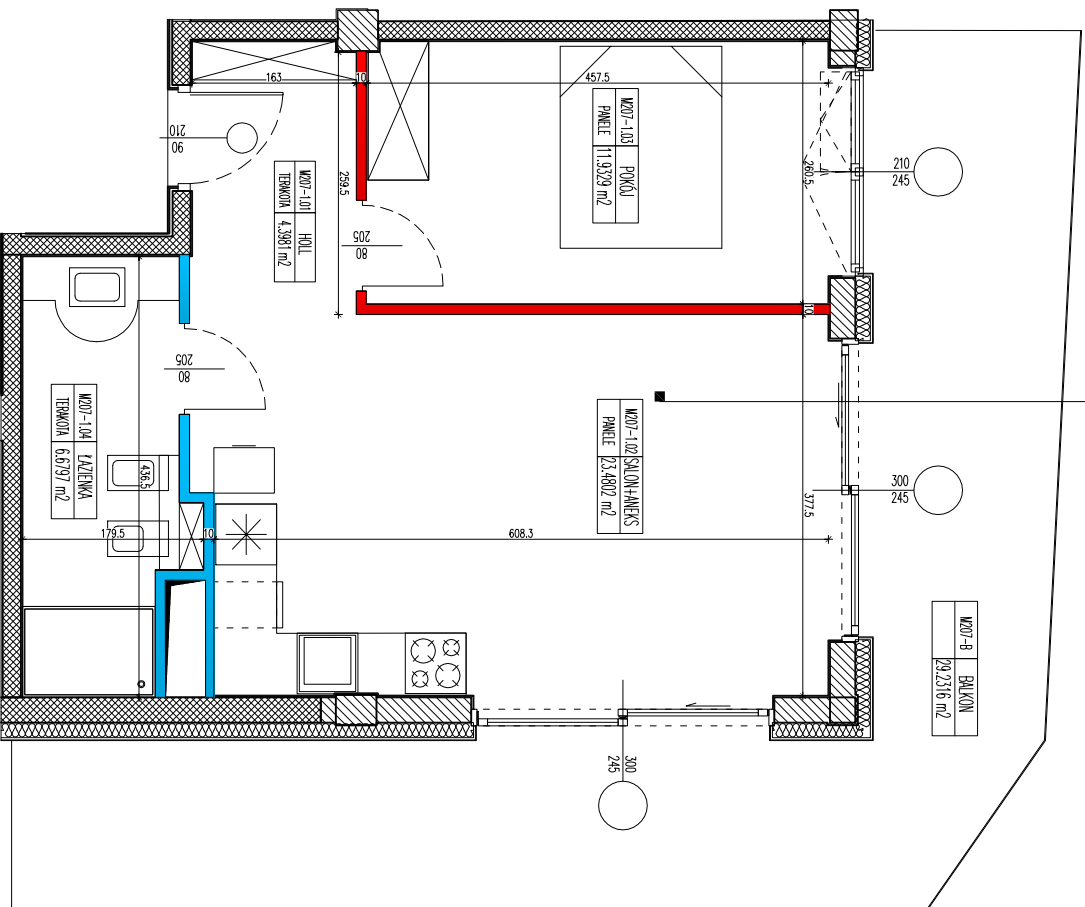


mieszkanie nr 207	
2 pok.	piętro 1
pow. sprzedazowa	48,22 m ²
pow. użytkowa	46,49 m ²
pow. balkon/ogrodki	29,23 m ²



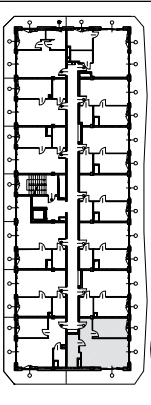
WSZYSTKIE PRAWA AUTORSKIE DOTYCZĄCE TEGO RYSUNKU SĄ WŁASNOŚCIĄ BIURA USŁUG PROJEKTOWYCH RADOMIR MICHAŁSKI PRZED PRZYSTĄPIENIEM DO PRAC BUDOWLANYCH WSZYSTKIE WYMIARY NALEŻY SPRAWDZIĆ W NATURZE. W PRZYPADKU STWIERDZENIA NIEZGODNOŚCI NALEŻY ZWRÓCIĆ SIĘ DO PROJEKTANTA. W PRZYPADKU ROZBIĘŻNOŚCI WYMIAROWYCH POMIĘDZY RYSUNKAMI DETALI I CAŁOŚCI PROJEKTOWANEGO ELEMENTU PODSTAWĄ WYMIAROWANIA SĄ RYSUNKI DETALI

- LEGENDA:
- ściana konstrukcyjna żelbetonowa
 - słup konstrukcyjny żelbetowy
 - ściana murowana
 - brak możliwości przesunięcia
 - ściana działowa
 - ściana nadająca się do demontażu
 - możliwość zmiany aranżacji

SPIS POMIĘSZCZENI:

207M/1.01	HOLL	4,40 m ²
207M/1.02	SALON+ANIEKS	23,48 m ²
207M/1.03	POKOJ	11,93 m ²
207M/1.04	ŁAZIENKA	6,68 m ²

*podane powierzchnie podane zostały z uwzględnieniem grubości łamyków



INWESTYCJA:
Budynki mieszkalny apartamentowy z garażem podziemnym i infrastruktura techniczna w Dąbówku z widokiem na morze
dz. nr 10/88 obręb 3m. Dąbówo

ADRES INWESTYCJI:
dz. nr 10/88 obręb 3m. Dąbówo

TYTUŁ RYSUNKU:
RZUT MIESZKANIA 207
APARTHOTEL

INWESTOR:
ATON PRESTIGE Sp. z o.o. Sp. Komandytowa
ul. Heimańska 69, 35-078 Rzeszów

PROJEKT:
BIURO USŁUG PROJEKTOWYCH
RADOMIR MICHAŁSKI
76-150 DARŁOWO, UL. LUTOSŁAWSKIEGO 8