


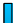





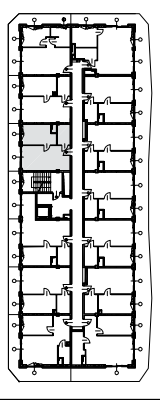
WSZYSTKIE PRAWA AUTORSKIE DOTYCZĄCE TEGO RYSUNKU SĄ WŁASNOŚCIĄ BIURA USŁUG PROJEKTOWYCH RADOMIR MICHAŁSKI NIE NALEŻY ODMIERZAĆ WYMIARÓW Z RYSUNKU ANI TEŻ UZYWAĆ GO JAKO SZABLONU. PRZED PRZYSTĄPIENIEM DO PRAC BUDOWLANYCH WSZYSTKIE WYMIARY NALEŻY SPRAWDZIĆ W NATURZE. W PRZYPADKU STWIERDZENIA NIEZGODNOŚCI NALEŻY ZWRÓCIĆ SIĘ DO PROJEKTANTA. W PRZYPADKU ROZBIEŻNOŚCI WYMIARÓWCH POMIĘDZY RYSUNKAMI DETALI I CAŁOŚCI PROJEKTOWANEGO ELEMENTU PODSTAWĄ WYMIAROWANIA SĄ RYSUNKI DETALI

- LEGENDA:**
-  ściana konstrukcyjna żelbetowa
  -  ślip konstrukcyjny żelbetowy
  -  ściana murowana
  -  brak możliwości przesunięcia
  -  ściana działowa
  -  ściana nadająca się do demontażu
  -  możliwość zmiany aranżacji

**SPIS POMIESZCZENI:**

211M/1.01	SALON+ANEKS	20,81 m <sup>2</sup>
211M/1.02	POKOJ	11,18 m <sup>2</sup>
211M/1.03	ŁAZIENKA	4,61 m <sup>2</sup>

\*podane powierzchnie podane zostały z uwzględnieniem grubości litynków



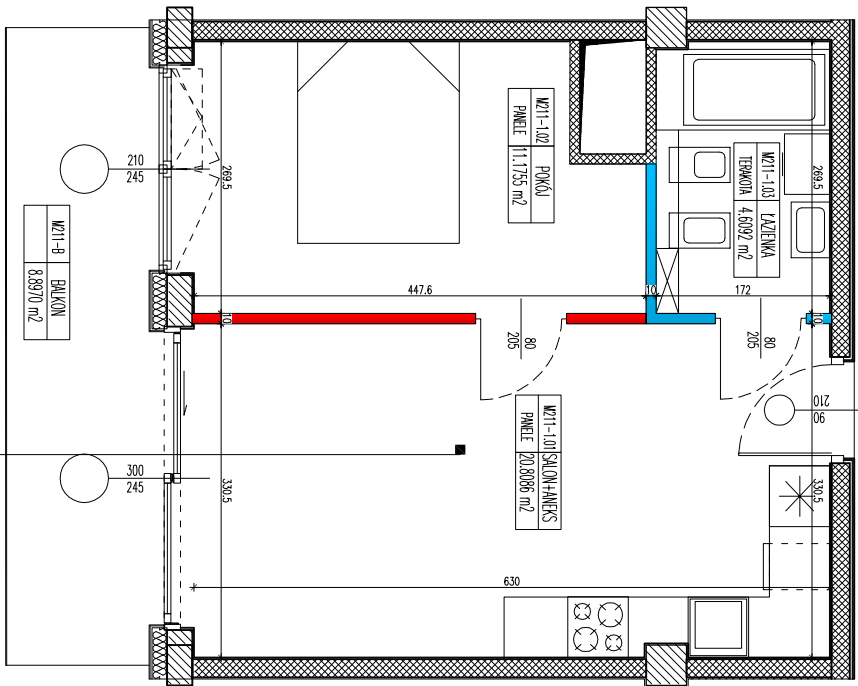
**INWESTYCJA:**  
 Budynek mieszkalny apartamentowy z garażem podziemnym i infrastruktura techniczna w Dąbówku z widokiem na morze  
 dz. nr 10/85 obręb 3m. Dąbówo

**ADRES INWESTYCJI:**  
 dz. nr 10/88 obręb 3m. Dąbówo

**TYTUŁ RYSUNKU:**  
**RZUT MIESZKANIA 211**  
**APARTHOTEL**

**INWESTOR:**  
 ATON PRESTIGE Sp. z o.o. Sp. Komandytowa  
 ul. Helmańska 69, 35-078 Rzeszów

**PROJEKT:**  
 BIURO USŁUG PROJEKTOWYCH  
 RADOMIR MICHAŁSKI  
 76-150 DARŁOWO, UL. LUTOSŁAWSKIEGO 8



<b>mieszkanie nr 211</b>	
<b>2 pok.</b>	<b>piętro 1</b>
pow. sprzedawcza	<b>37,70 m<sup>2</sup></b>
pow. użytkowa	<b>36,60 m<sup>2</sup></b>
pow. balkon/terasa	<b>8,90 m<sup>2</sup></b>

