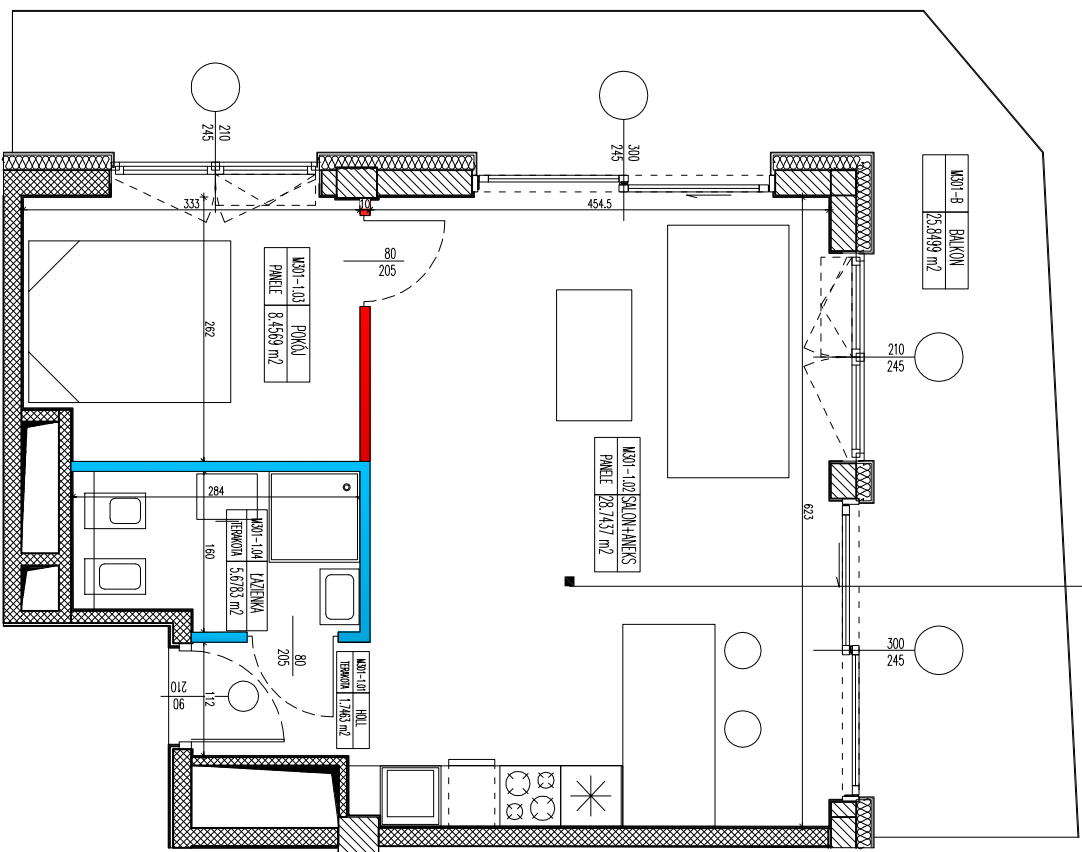


mieszkanie nr	301
2 pok.	piętro 2
pow. sprzedawcza	46,29 m ²
pow. użytkowa	44,63 m ²
pow. balkon/ogrodka	25,89 m ²



WSZYSTKIE PRAWA AUTORSKIE DOTYCZĄCE TEGO RYSUNKU SĄ WŁASNOŚCIĄ BIURA USŁUG PROJEKTOWYCH RADOWMIR MICHAŁSKI. UZYWAĆ GO JAKO SZABLONU. PRZED PRZYSTĄPIENIEM DO PRAC BUDOWLANYCH WSZYSTKIE WYMIARY NALEŻY SPRAWDZIĆ W NATURZE. W PRZYPADKU STWIERDZENIA NIEZGODNOŚCI NALEŻY ZWRÓCIĆ SIĘ DO PROJEKTANTA. W PRZYPADKU ROZBIĘŻNOŚCI WYMIAROWYCH POMIĘDZY RYSUNKAMI DETALI I CAŁOŚCI PROJEKTOWANEGO ELEMENTU PODSTAWĄ WYMIAROWANIA SĄ RYSUNKI DETALI.

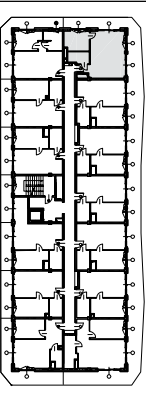
LEGENDA:

- ściana konstrukcyjna żelbetonowa
- słup konstrukcyjny żelbetowy
- ściana murowana
- brak możliwości przesunięcia
- ściana działowa
- ściana nadająca się do demontażu
- możliwość zmiany aranżacji

SPIS POMIESZCZENI:

301M/1.01	HOLL	1,75 m ²
301M/1.02	SALON+ANIEKS	28,74 m ²
301M/1.03	POKOJ	8,46 m ²
301M/1.04	ŁAZIENKA	5,68 m ²

*podane powierzchnie podane zostały z uwzględnieniem grubości linyków



INWESTYTOR:
Budynki mieszkalne apartamentowy z garażem podziemnym i infrastruktura techniczna w Darłowie, z widokiem na morze
dz. nr 10/85 obręb 3m, Darłowo

ADRES INWESTYTORA:
dz. nr 10/88 obręb 3m, Darłowo

TYTUŁ RYSUNKU:
RZUT MIESZKANIA 301
APARTHOTEL

INWESTOR:
ATON PRESTIGE Sp. z o.o. Sp. Komandytowa
ul. Hermalska 69, 35-078 Rzeszów

PROJEKT:
BIURO USŁUG PROJEKTOWYCH
RADOWMIR MICHAŁSKI
76-150 DARŁOWO, UL. LUTOSŁAWSKIEGO 8