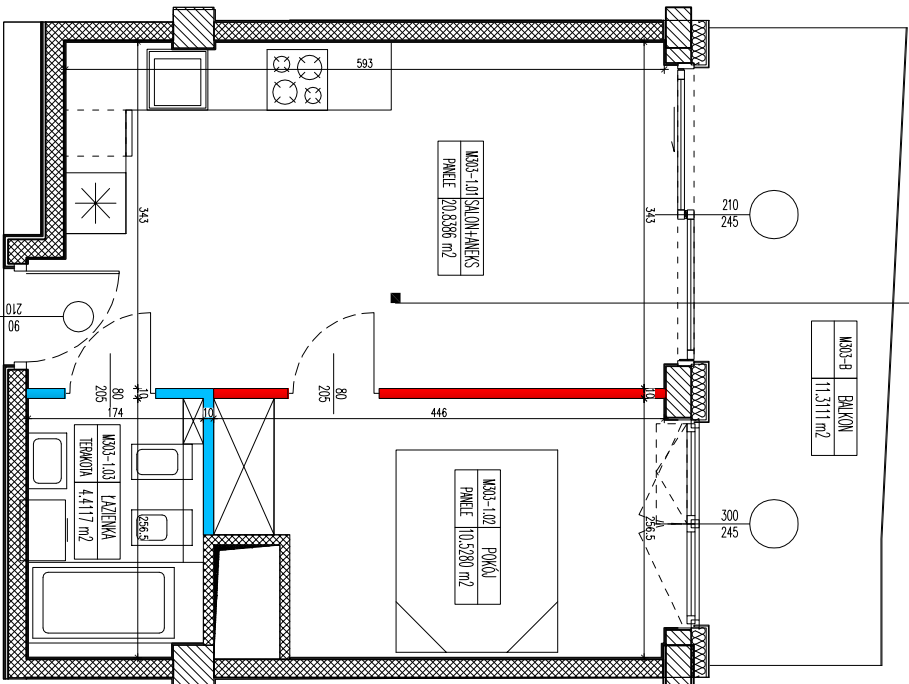


mieszkanie nr 303	piętro 2
2 pok.	36,88 m <sup>2</sup>
pow. sprzedawczy	35,78 m <sup>2</sup>
pow. użytkowa	11,31 m <sup>2</sup>
pow. balkon/ogrodka	



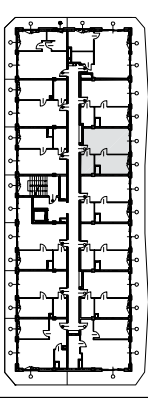
WSZYSTKIE PRAWA AUTORSKIE DOTYCZĄCE TEGO RYSUNKU SĄ WŁASNOŚCIĄ BIURA USŁUG PROJEKTOWYCH RADOMIR MICHAŁSKI  
 NIE NALEŻY ODMIERZAĆ WYMIARÓW Z RYSUNKU ANI IŻ UŻYWAĆ GO JAKO SZABLONU.  
 PRZED PRZYSTĄPIENIEM DO PRAC BUDOWLANYCH WSZYSTKIE WYMIARY NALEŻY SPRAWDZIĆ W NATURZE. W PRZYPADKU STWIERDZENIA NIEZGODNOŚCI NALEŻY ZWRÓCIĆ SIĘ DO PROJEKTANTA.  
 W PRZYPADKU ROZBIĘŻNOŚCI WYMIAROWYCH POMIĘDZY RYSUNKAMI DETALI I CAŁOŚCI PROJEKTOWANEGO ELEMENTU PODSTAWĄ WYMIAROWANIA SĄ RYSUNKI DETALI

- LEGENDA:
- ściana konstrukcyjna żelbetowa
  - słup konstrukcyjny żelbetowy
  - ściana murowana
  - brak możliwości przesunięcia
  - ściana działowa
  - ściana nadająca się do demontażu
  - możliwość zmiany aranżacji

SPIS POMIESZCZENI:

303M/1.01	SALON+ANEKS	20,84 m <sup>2</sup>
303M/1.02	POKÓJ	10,53 m <sup>2</sup>
303M/1.03	ŁAZIENKA	4,41 m <sup>2</sup>

\*podane powierzchnie podane zostały z uwzględnieniem grubości lityków



INWESTYTOR:  
 Budynki mieszkalne apartamentowy z garażem podziemnym i infrastruktura techniczna w Darłowie, z widokiem na morze  
 dz. nr 10/85 obręb 3m, Darłowo

ADRES INWESTYCJI:  
 dz. nr 10/88 obręb 3m, Darłowo

TYTUŁ RYSUNKU:  
**RZUT MIESZKANIA 303**  
**APARTHOTEL**

INWESTOR:  
 ATON PRESTIGE Sp. z o.o., Sp. Komandytowa  
 ul. Hełmska 69, 35-078 Rzeszów

PROJEKT:  
 BIURO USŁUG PROJEKTOWYCH  
 RADOMIR MICHAŁSKI  
 76-150 DARŁOWO, UL. LUTOSŁAWSKIEGO 8