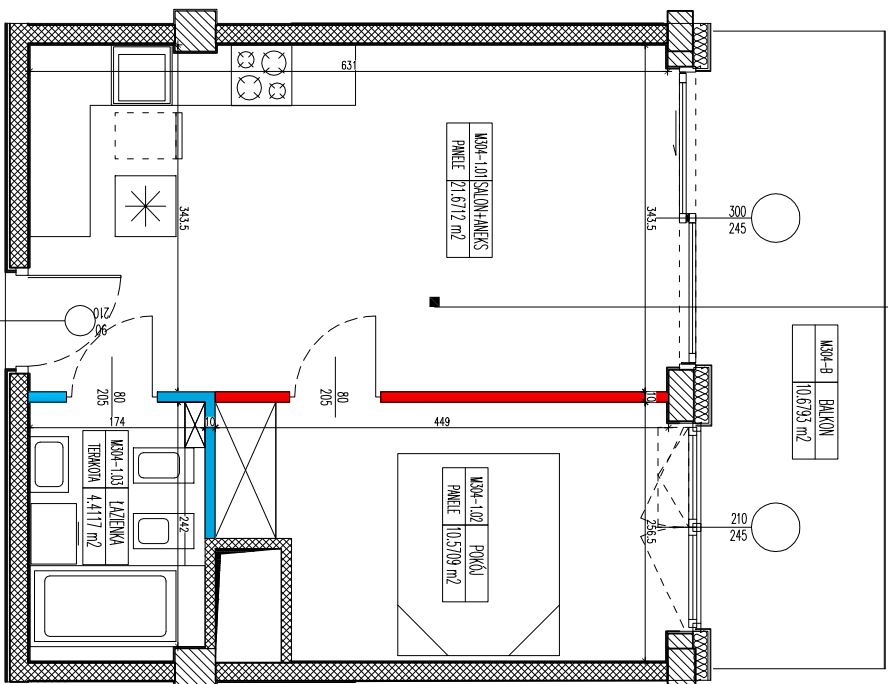


mieszkanie nr 304	
2 pok.	piętro 2
pow. sprzedawana	37,76 m ²
pow. użytkowa	36,65 m ²
pow. balkon/ogrodka	10,68 m ²



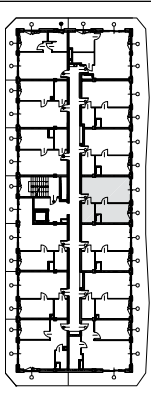
WSZYSTKIE PRAWA AUTORSKIE DOTYCZĄCE TEGO RYSUNKU SĄ WŁASNOŚCIĄ BIURA USŁUG PROJEKTOWYCH RADOMIR MICHAŁSKI NIE NALEŻY ODWIERZAĆ WYMIARÓW Z RYSUNKU ANI TEŻ UZYWAĆ GO JAKO SZABLONU. PRZED PRZYSTĄPIENIEM DO PRAC BUDOWLANYCH WSZYSTKIE WYMIARY NALEŻY SPRAWDZIĆ W NATURZE. W PRZYPADKU STWIERDZENIA NIEZGODNOŚCI NALEŻY ZWRÓCIĆ SIĘ DO PROJEKTANTA. W PRZYPADKU ROZBIĘŻNOŚCI WYMIAROWYCH POMIĘDZY RYSUNKAMI DETALI I CAŁOŚCI PROJEKTOWANEGO ELEMENTU PODSTAWĄ WYMIAROWANIA SĄ RYSUNKI DETALI

- LEGENDA:
- ściana konstrukcyjna żelbetonowa
 - słup konstrukcyjny żelbetowy
 - ściana murowana brak możliwości przesunięcia
 - ściana działowa możliwość zmiany
 - ściana nadająca się do demontażu aranżacji

SPIS POMIESZCZENI:

304M/1.01	SALON+ANEKS	21,67 m ²
304M/1.02	POKOJ	10,57 m ²
304M/1.03	ŁAZIENKA	4,41 m ²

*podane powierzchnie podane zostały z uwzględnieniem grubości łyków



INWESTYTOR:
Budynnek mieszkalny apartamentowy z garażem podziemnym i infrastrukturą techniczną w Darłowie, z widokiem na morze
dz. nr 10/85 obręb 3m. Darłowo

ADRES INWESTYCJI:
dz. nr 10/88 obręb 3m. Darłowo

TYTUŁ RYSUNKU:
RZUT MIESZKANIA 304 APARTHOTEL

INWESTOR:
ATON PRESTIGE Sp. z o.o. Sp. Komandytowa
ul. Hełmińska 69, 35-078 Rzeszów

PROJEKT:
BIURO USŁUG PROJEKTOWYCH
RADOMIR MICHAŁSKI
76-150 DARŁOWO, UL. LUTOSŁAWSKIEGO 8