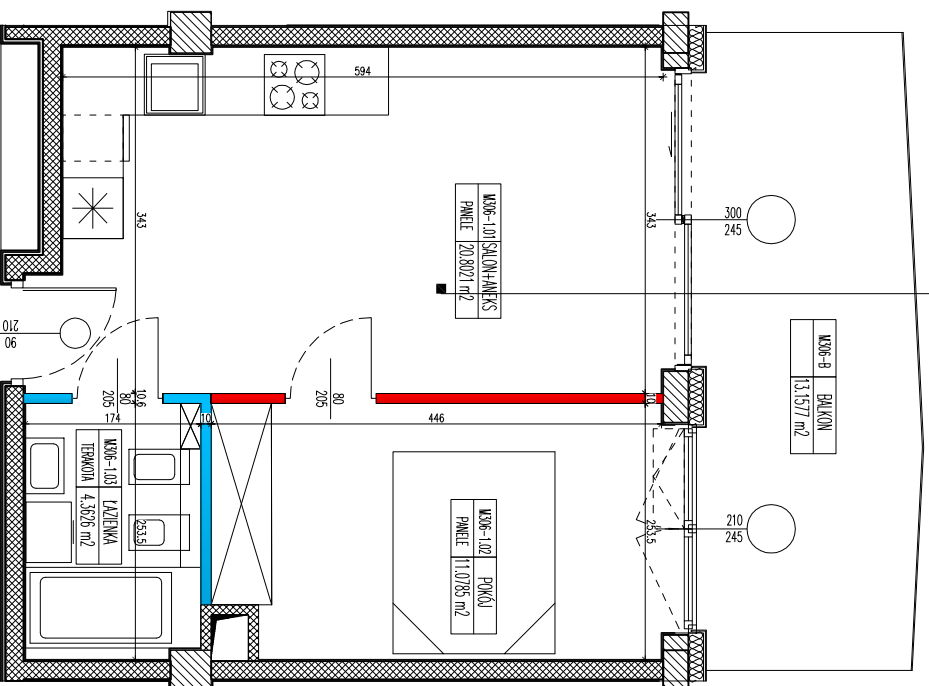


mieszkanie nr 306	
2 pok.	piętro 2
pow. sprządkowa	37,35 m ²
pow. użytkowa	36,24 m ²
pow. balkonowego	13,16 m ²



WSZYSTKIE PRAWA AUTORSKIE DOTYCZĄCE TEGO RYSUNKU SĄ WŁASNOŚCIĄ BIURA USŁUG PROJEKTOWYCH RADOMIR MICHAŁSKI. NIE NALEŻY ODWIERZAĆ WYMIARÓW Z RYSUNKU ANI IŻ UŻYWAĆ GO JAKO SZABLONU. PRZED PRZYSTĄPIENIEM DO PRAC BUDOWLANYCH WSZYSTKIE WYMIARY NALEŻY SPRAWDZIĆ W NATURZE. W PRZYPADKU STWIERDZENIA NIEZGODNOŚCI NALEŻY ZWROCIĆ SIĘ DO PROJEKTANTA. W PRZYPADKU ROZBIĘŻNOŚCI WYMIARÓWYCH POMIĘDZY RYSUNKAMI DETALI I CAŁOŚCI PROJEKTOWANEGO ELEMENTU PODSTAWĄ WYMIAROWANIA SĄ RYSUNKI DETALI.

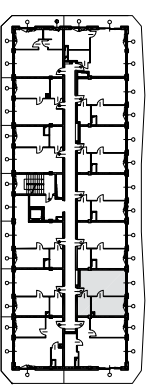
LEGENDA:

- ściana konstrukcyjna żelbetonowa
- słup konstrukcyjny żelbetowy
- ściana mururowana
- brak możliwości przesunięcia
- ściana działowa
- ściana nadająca się do demontażu
- możliwość zmiany aranżacji

SPIS POMIESZCZENI:

306M/1.01	SALON+ANEKS	20,80 m ²
306M/1.02	POKOJ	11,08 m ²
306M/1.03	ŁAZIENKA	4,36 m ²

*podane powiązania podane zostały z uwzględnieniem grubości tyłków



INWESTYCJA:

Budynek mieszkalny apartamentowy z garażem podziemnym i infrastrukturą techniczną w Dardółku z widokiem na morze
dz. nr 10/85 obręb 3m. Dardowo

ADRES INWESTYCJI:

dz. nr 10/88 obręb 3m. Dardowo

TYTUŁ RYSUNKU:

**RZUT MIESZKANIA 306
APARTHOTEL**

INWESTOR:

ATON PRESTIGE Sp. z o.o. Sp. Komandytowa
ul. Hełmajska 69, 35-078 Rzeszów

PROJEKT:

BIURO USŁUG PROJEKTOWYCH
RADOMIR MICHAŁSKI
76-150 DARŁOWO, UL. LUTOSŁAWSKIEGO 8