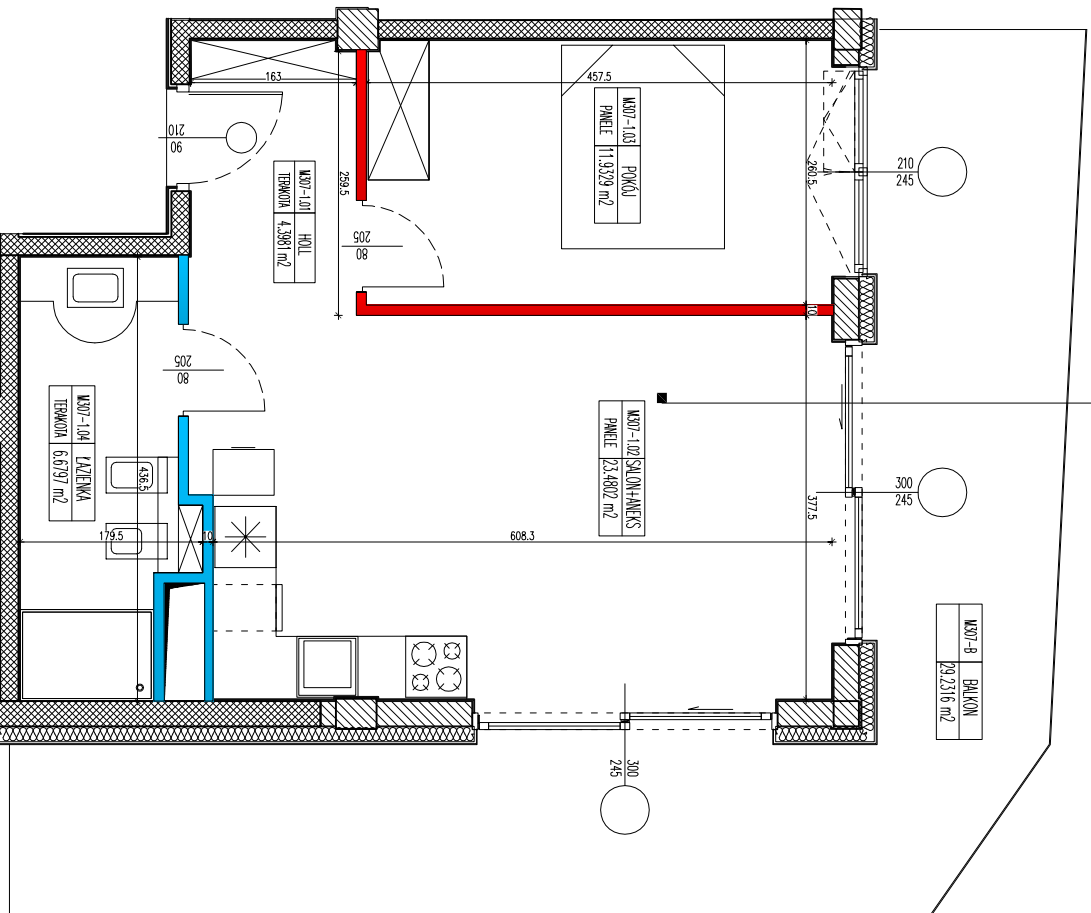


mieszkanie nr 307	
2 pok.	piętro 2
pow. sprzedawcza	48,22 m ²
pow. użytkowa	46,49 m ²
pow. balkonowego	29,23 m ²



WSZYSTKIE PRAWA AUTORSKIE DOTYCZĄCE TEGO RYSUNKU SĄ WŁASNOŚCIĄ BIURA USŁUG PROJEKTOWYCH RADOMIR MICHAŁSKI NIE NALEŻY ODMIERZAĆ WYMIARÓW Z RYSUNKU ANI TEŻ UŻYWAĆ GO JAKO SZABLONU. PRZED PRZYSTĄPIENIEM DO PRAC BUDOWLANYCH WSZYSTKIE WYMIARY NALEŻY SPRAWDZIĆ W NATURZE. W PRZYPADKU STwierdzenia niezgodności należy zwrócić się do PROJEKTANTA. W PRZYPADKU ROZBIEŻNOŚCI WYMIARÓWCH Pomiędzy RYSUNKAMI DETALI I CAŁOŚCI PROJEKTOWANEGO ELEMENTU PODSTAWA WYMIAROWANIA SĄ RYSUNKI DETALI

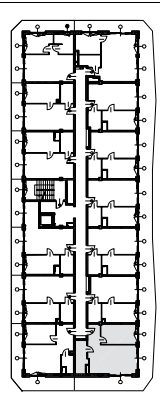
LEGENDA:

- ściana konstrukcyjna żelbetonowa
- słup konstrukcyjny żelbetowy
- ściana murowana
- brak możliwości przesunięcia
- ściana działkowa
- ściana nadająca się do demontażu
- możliwość zmiany aranżacji

SPIS POMIESZCZEŃ:

307M/1.01	HOLL	4,40 m ²
307M/1.02	SALON+ANEKS	23,48 m ²
307M/1.03	POKOJ	11,93 m ²
307M/1.04	ŁAZIENKA	6,68 m ²

*podane powierzchnie podane zostały z uwzględnieniem grubości lityków



INWESTOR:
 Budynnek mieszkalny apartamentowy z garażem podziemnym i infrastrukturą techniczną w Darłowie, z widokiem na morze
 dz. nr 10/88 obręb 3m, Darłowo

ADRES INWESTYCJI:
 dz. nr 10/88 obręb 3m, Darłowo

TYTUŁ RYSUNKU:
RZUT MIESZKANIA 307
APARTHOTEL

INWESTOR:
 ATON PRESTIGE Sp. z o.o. Sp. Komandytowa
 ul. Hełmińska 69, 35-078 Rzeszów

PROJEKT:
 BIURO USŁUG PROJEKTOWYCH
 RADOMIR MICHAŁSKI
 76-150 DARŁOWO, UL. LUTOSŁAWSKIEGO 8