







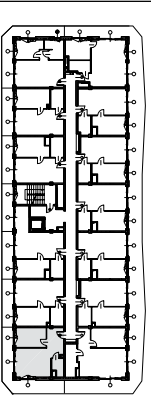
WSZYSTKIE PRAWA AUTORSKIE DOTYCZĄCE TEGO RYSUNKU SĄ WŁASNOŚCIĄ BIURA USŁUG PROJEKTOWYCH RADOMIR MICHAŁSKI
 NIE NALEŻY ODMIERZAĆ WYMIARÓW Z RYSUNKU ANI TEŻ UZYWAĆ GO JAKO SZABLONU.
 PRZED PRZYSTĄPIENIEM DO PRAC BUDOWLANYCH WSZYSTKIE WYMIARY NALEŻY SPRAWDZIĆ W NATURZE. W PRZYPADKU STWIERDZENIA NIEZGODNOŚCI NALEŻY ZWRÓCIĆ SIĘ DO PROJEKTANTA.
 W PRZYPADKU ROZBIEZNOŚCI WYMIARÓWCH POMIĘDZY RYSUNKAMI DETALI I CAŁOŚCI PROJEKTOWANEGO ELEMENTU PODSTAWĄ WYMIAROWANIA SĄ RYSUNKI DETALI

- LEGENDA:**
-  śdiana konstrukcyjna żelbetonowa
 -  ślip konstrukcyjny żelbetowy
 -  śdiana murowana brak możliwości przesunięcia
 -  śdiana działowa
 -  możliwość zmiany aranżacji
 -  śdiana nadająca się do demontażu

SPIS POMIESZCZENI:

308M/1.01	HOLL	7,85 m ²
308M/1.02	SALON+ANEKS	17,71 m ²
308M/1.03	POKOJ	10,38 m ²
308M/1.04	ŁAZIENKA	3,17 m ²

*podane powierzchnie podane zostały z uwzględnieniem grubości łamyków



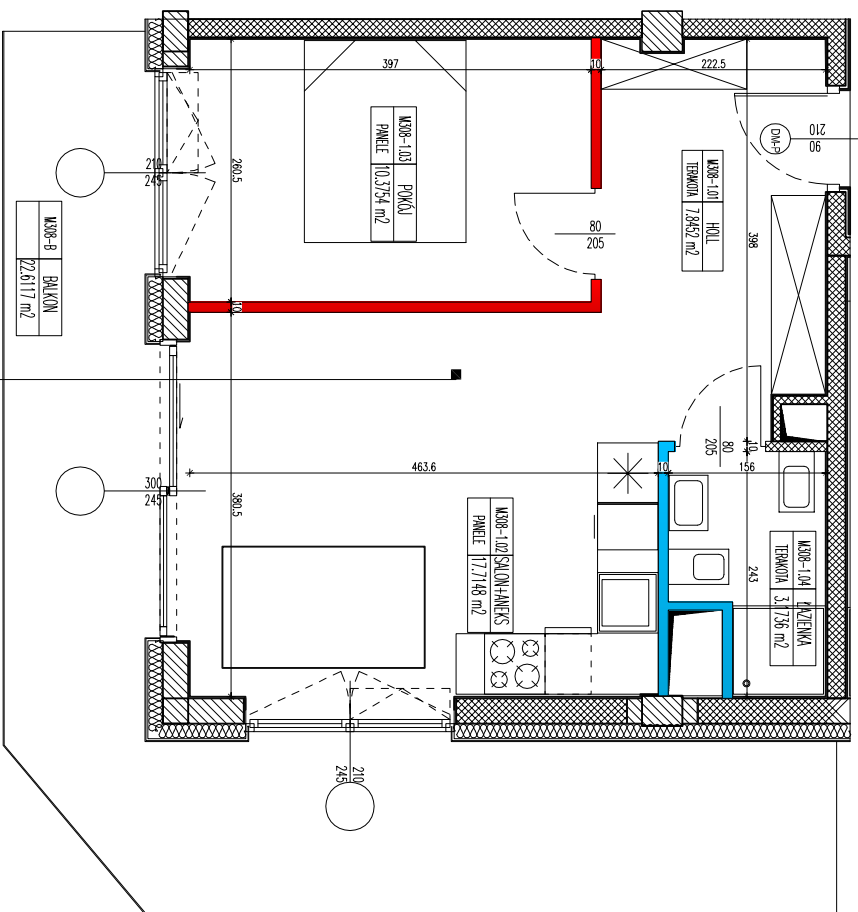
INWESTYCJA:
 Budynki mieszkalny apartamentowy z garażem podziemnym i infrastruktura techniczna w Dąbrowku z widokiem na morze
 dz. nr 10/85 obręb 3m. Dąbrowo

ADRES INWESTYCJI:
 dz. nr 10/88 obręb 3m. Dąbrowo

TYTUŁ RYSUNKU:
RZUT MIESZKANIA 308
APARTHOTEL

INWESTOR:
 ATON PRESTIGE Sp. z o.o. Sp. Komandytowa
 ul. Hetmańska 69, 35-078 Rzeszów

PROJEKT:
 BIURO USŁUG PROJEKTOWYCH
 RADOMIR MICHAŁSKI
 76-150 DARŁOWO, UL. LUTOSŁAWSKIEGO 8



mieszkanie nr 308	
2 pok.	piętro 2
pow. sprzedawczą	40,83 m ²
pow. użytkowa	39,11 m ²
pow. balkon/ogrodziki	22,61 m ²

