





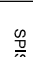


WSZYSTKIE PRAWA AUTORSKIE DOTYCZĄCE TEGO RYSUNKU SĄ WŁASNOŚCIĄ BIURA USŁUG PROJEKTOWYCH RADOMIR MICHAŁSKI. UŻYWAĆ GO JAKO SZABLONU. PRZED PRZYSTĄPIENIEM DO PRAC BUDOWLANYCH WSZYSTKIE WYMIARY NALEŻY SPRAWDZIĆ W NATURZE. W PRZYPADKU STWIERDZENIA NIEZGODNOŚCI NALEŻY ZWROCIĆ SIĘ DO PROJEKTANTA. W PRZYPADKU ROZBIĘŻNOŚCI WYMIAROWYCH POMIĘDZY RYSUNKAMI DETALI I CAŁOSCI PROJEKTOWANEGO ELEMENTU PODSTAWĄ WYMIAROWANIA SĄ RYSUNKI DETALI.

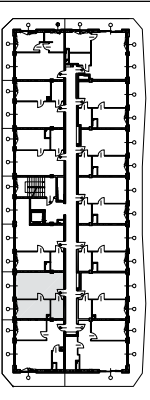
LEGENDA:

-  -ściana konstrukcyjna żelbetowa
-  -słup konstrukcyjny żelbetowy
-  -ściana muruwana
-  brak możliwości przesunięcia
-  -ściana działowa
-  -ściana nadająca się do demontażu
-  możliwość zmiany aranżacji

SPIS POMIESZCZENI:

309M/1.01	SALON+ANIEKS	22,06 m ²
309M/1.02	POKOJ	10,89 m ²
309M/1.03	ŁAZIENKA	4,31 m ²

*podane powierzchnie podane zostały z uwzględnieniem grubości łytków



INWESTYCJA:

Budynek mieszkalny apartamentowy z garażem podziemnym i infrastrukturą techniczną w Dardóvku z widokiem na morze
dz. nr 10/85 obręb 3m. Dardowo

ADRES INWESTYCJI:

dz. nr 10/88 obręb 3m. Dardowo

TYTUŁ RYSUNKU:

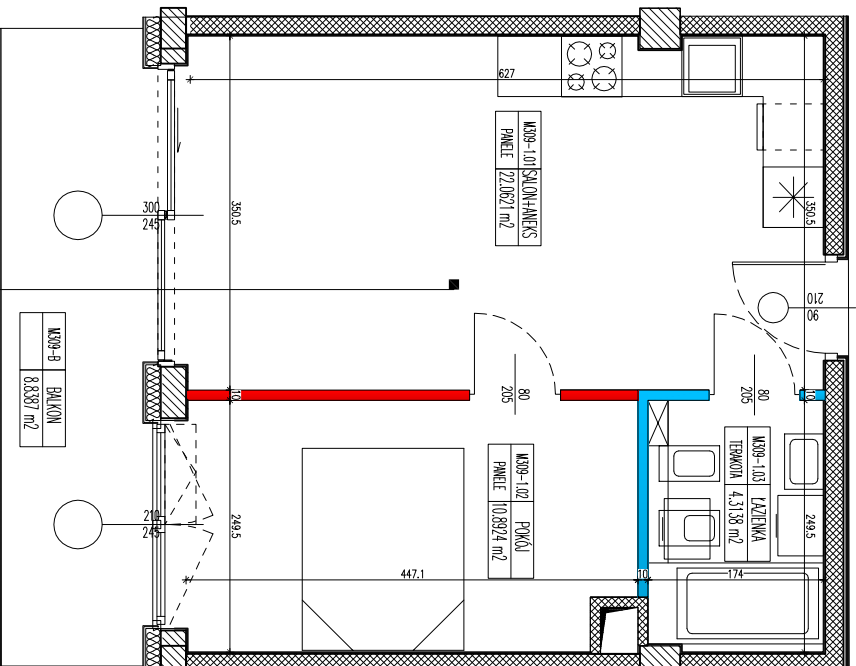
RZUT MIESZKANIA 309 APARTHOTEL

INWESTOR:

ATON PRESTIGE Sp. z o.o. Sp. Komandytowa
ul. Heimańska 69, 35-078 Rzeszów

PROJEKT:

BIURO USŁUG PROJEKTOWYCH
RADOMIR MICHAŁSKI
76-150 DARŁOWO, UL. LUTOSŁAWSKIEGO 8



mieszkanie nr 309	
2 pok.	piętro 2
pow. sprzedawczą	38,37 m ²
pow. użytkowa	37,26 m ²
pow. balkonowo-podłaski	8,84 m ²

