
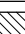




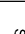



WSZYSTKIE PRAWA AUTORSKIE DOTYCZĄCE TEGO RYSUNKU SĄ WŁASNOŚCIĄ BIURA USŁUG PROJEKTOWYCH RADOMIR MICHAŁSKI
 NIE NALEŻY ODMIERZAĆ WYMIARÓW Z RYSUNKU ANI TEŻ UŻYWAĆ GO JAKO SZABLONU.
 PRZED PRZYSTĄPIENIEM DO PRAC BUDOWLANYCH WSZYSTKIE WYMIARY NALEŻY SPRAWDZIĆ W NATURZE. W PRZYPADKU STWIERDZENIA NIEZGODNOŚCI NALEŻY ZWRÓCIĆ SIĘ DO PROJEKTANTA.
 W PRZYPADKU ROZBIEŻNOŚCI WYMIARÓWCH POMIĘDZY RYSUNKAMI DETALI I CAŁOŚCI PROJEKTOWANEGO ELEMENTU PODSTAWĄ WYMIAROWANIA SĄ RYSUNKI DETALI

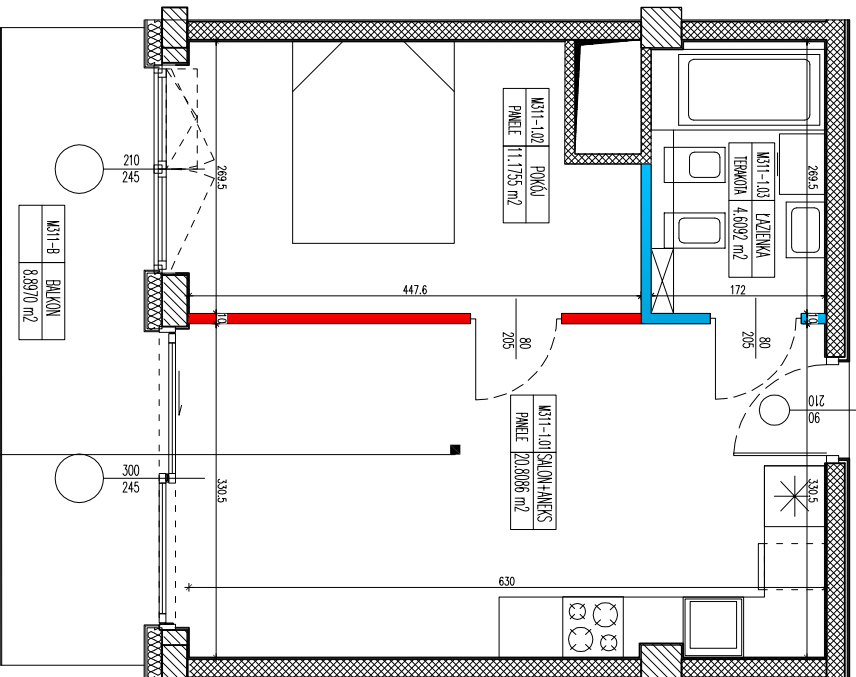
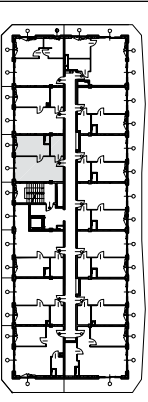
LEGENDA:

-  ściana konstrukcyjna żelbetonowa
-  ślip konstrukcyjny żelbetowy
-  ściana muruwana
-  brak możliwości przesunięcia
-  ściana działłowa
-  możliwość znieleny
-  ściana nadająca się do demontażu
-  możliwość znieleny do demontażu

SPIS POMIESZCZENI:

311M/1.01	SALON+ANEKS	20,81 m ²
311M/1.02	POKOJ	11,18 m ²
311M/1.03	ŁAZIENKA	4,61 m ²

*podane powierzchnie podane zostały z uwzględnieniem grubości łyków



mieszkanie nr 311	
2 pok.	piętro 2
pow. sprzedawcza	37,70 m ²
pow. użytkowa	36,60 m ²
pow. balkon/ogrodzika	8,90 m ²



INWESTYCAJA:
 Budynki mieszkalny apartamentowy z garażem podziemnym i infrastruktura techniczna w Dardółku z widokiem na morze
 dz. nr 10/85 obręb 3m. Dardowo

ADRES INWESTYCJI:
 dz. nr 10/88 obręb 3m. Dardowo

TYTUŁ RYSUNKU:
RZUT MIESZKANIA 311
APARTHOTEL

INWESTOR:
 ATON PRESTIGE Sp. z o.o. Sp. Komandytowa
 ul. Hełmańska 69, 35-078 Rzeszów

PROJEKT:
 BIURO USŁUG PROJEKTOWYCH
 RADOMIR MICHAŁSKI
 76-150 DARŁOWO, UL. LUTOSŁAWSKIEGO 8