
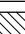





WSZYSTKIE PRAWA AUTORSKIE DOTYCZĄCE TEGO RYSUNKU SĄ WŁASNOŚCIĄ BIURA USŁUG PROJEKTOWYCH RADOMIR MICHALSKI. UZYWAĆ GO JAKO SZABLONU. PRZED PRZYSTĄPIENIEM DO PRAC BUDOWLANYCH WSZYSTKIE WYMIARY NALEŻY SPRAWDZIĆ W NATURZE. W PRZYPADKU STWIERDZENIA NIEZGODNOŚCI NALEŻY ZWRÓCIĆ SIĘ DO PROJEKTANTA. W PRZYPADKU ROZBIEŻNOŚCI WYMIAROWYCH POMIĘDZY RYSUNKAMI DETALI I CAŁOŚCI PROJEKTOWANEGO ELEMENTU PODSTAWĄ WYMIAROWANIA SĄ RYSUNKI DETALI.

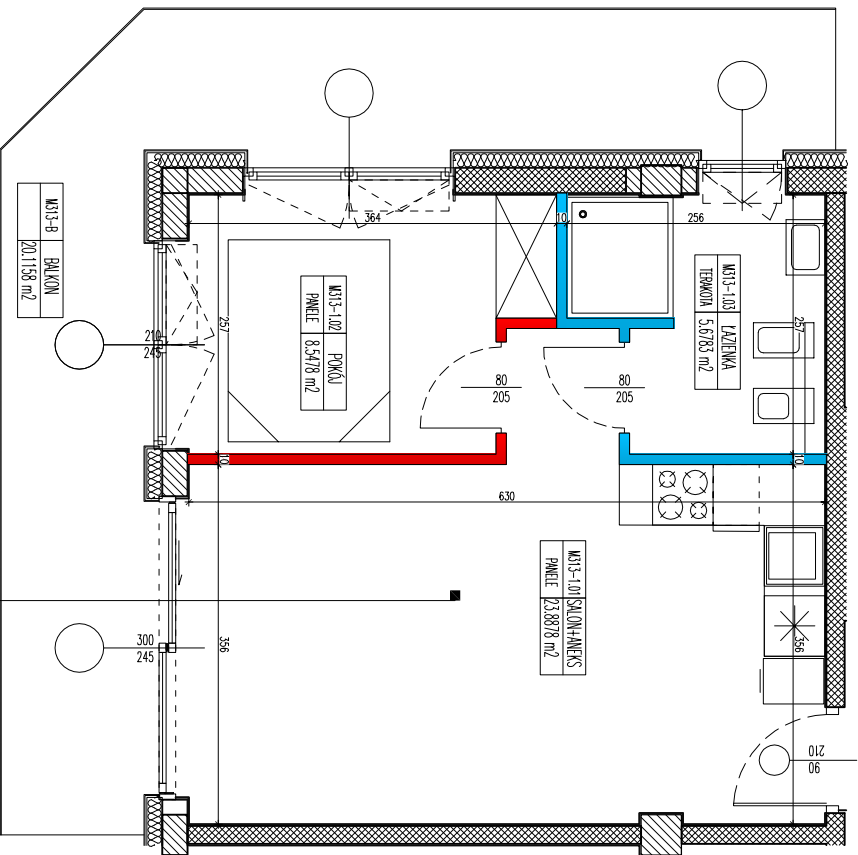
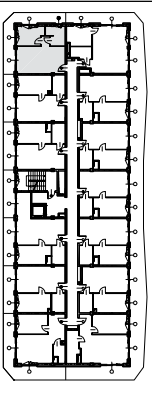
LEGENDA:

-  -ściana konstrukcyjna żelbetonowa
-  -słup konstrukcyjny żelbetowy
-  -ściana muruwana
brak możliwości przesunięcia
-  -ściana działłowa
możliwość zmiany aranżacji
-  -ściana nadająca się do demontażu

SPIS POMIĘSZCZENI:

313M/1.01	SALON+ANEKS	23,89 m ²
313M/1.02	POKOJ	8,55 m ²
313M/1.03	ŁAZIENKA	5,68 m ²

*podane powiększcznie podane zostały z uwzględnieniem grubości tyłków



mieszkanie nr 313	
2 pok.	piętro 2
pow. sprzedawcza	39,83 m ²
pow. użytkowa	38,12 m ²
pow. balkon/ogrodzka	20,12 m ²



INWESTYCJA:
Budynek mieszkalny apartamentowy z garażem podziemnym i infrastrukturą techniczną w Dardółku z widokiem na morze
dz. nr 10/85 obręb 3m. Dardowo

ADRES INWESTYCJI:
dz. nr 10/88 obręb 3m. Dardowo

TYTUL RYSUNKU:
RZUT MIESZKANIA 313
APARTHOTEL

INWESTOR:
ATON PRESTIGE Sp. z o.o. Sp. Komandytowa
ul. Hermińska 69, 35-078 Rzeszów

PROJEKT:
BIURO USŁUG PROJEKTOWYCH
RADOMIR MICHALSKI
76-150 DARŁOWO, UL. LUTOSŁAWSKIEGO 8