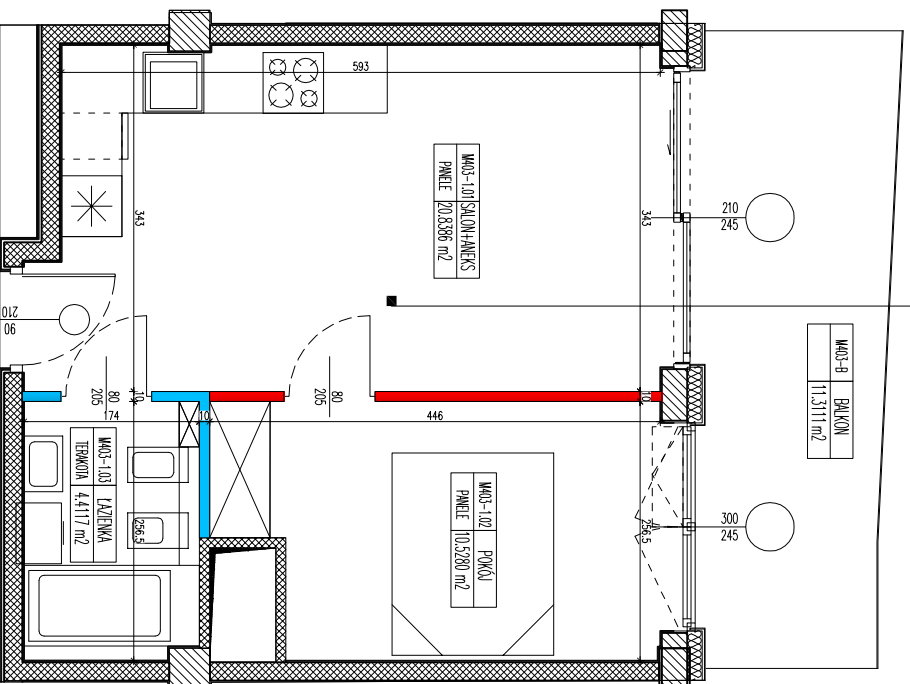


mieszkanie nr 403	piętro 3
2 pok.	
pow. sprzedawcza	36,88 m²
pow. użytkowa	35,78 m²
pow. balkon/ogrodka	11,31 m²



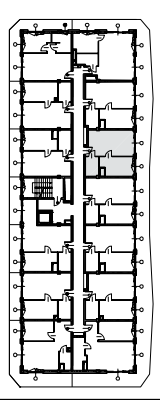
WSZYSTKIE PRAWA AUTORSKIE DOTYCZĄCE TEGO RYSUNKU SĄ WŁASNOŚCIĄ BIURA USŁUG PROJEKTOWYCH RADOMIR MICHAŁSKI NIE NALEŻY ODWIERZAĆ WYMIARÓW Z RYSUNKU ANI TEŻ UZYWAĆ GO JAKO SZABLONU. PRZED PRZYSTĄPIENIEM DO PRAC BUDOWLANYCH WSZYSTKIE WYMIARY NALEŻY SPRAWDZIĆ W NATURZE. W PRZYPADKU STWIERDZENIA NIEZGODNOŚCI NALEŻY ZWRÓCIĆ SIĘ DO PROJEKTANTA. W PRZYPADKU ROZBIĘŻNOŚCI WYMIARÓWCH POMIĘDZY RYSUNKAMI DETALI I CAŁOŚCI PROJEKTOWANEGO ELEMENTU PODSTAWĄ WYMIAROWANIA SĄ RYSUNKI DETALI

- LEGENDA:**
- ściana konstrukcyjna żelbetonowa
 - słup konstrukcyjny żelbetowy
 - ściana muruwana
 - brak możliwości przesunięcia
 - ściana działowa
 - ściana nadająca się do demontażu
 - możliwość zmiany aranżacji

SPIS POMIESZCZENI:

403M/1.01	SALON+ANEKS	20,84 m ²
403M/1.02	POKÓJ	10,53 m ²
403M/1.03	ŁAZIENKA	4,41 m ²

*podane powierzchnie podane zostały z uwzględnieniem grubości lynchów



INWESTYTOR:
 Budynek mieszkalny apartamentowy z garażem podziemnym i infrastrukturą techniczną w Darłowie, z widokiem na morze
 dz. nr 10/85 obręb 3m, Darłowo

ADRES INWESTYCJI:
 dz. nr 10/88 obręb 3m, Darłowo

TYTUŁ RYSUNKU:
RZUT MIESZKANIA 403
APARTHOTEL

INWESTOR:
 ATON PRESTIGE Sp. z o.o. Sp. Komandytowa
 ul. Hełmska 69, 35-078 Rzeszów

PROJEKT:
 BIURO USŁUG PROJEKTOWYCH
 RADOMIR MICHAŁSKI
 76-150 DARŁOWO, UL. LUTOSŁAWSKIEGO 8