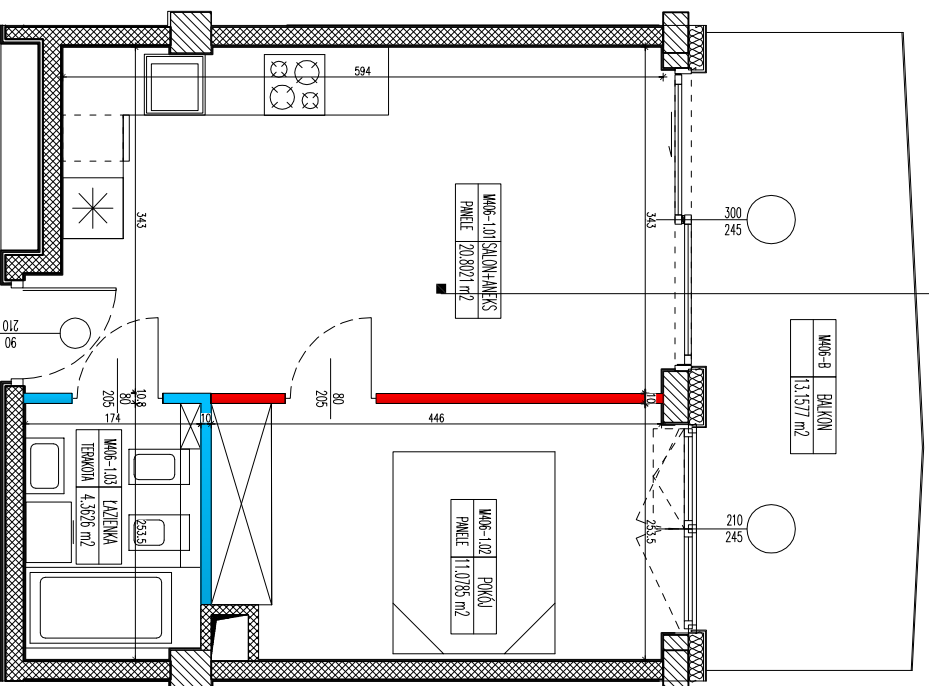


mieszkanie nr 406	piętro 3
2 pok.	37,35 m²
pow. sprzedazowa	36,24 m²
pow. użytkowa	36,24 m²
pow. balkon/ogrodzka	13,16 m²



WSZYSTKIE PRAWA AUTORSKIE DOTYCZĄCE TEGO RYSUNKU SĄ WŁASNOŚCIĄ BIURA USŁUG PROJEKTOWYCH RADOMIR MICHAŁSKI. NIE NALEŻY ODWIERZAĆ WYMIARÓW Z RYSUNKU ANI IŻ UZYWAĆ GO JAKO SZABLONU. PRZED PRZYSTĄPIENIEM DO PRACY BUDOWLANYCH WSZYSTKIE WYMIARY NALEŻY SPRAWDZIĆ W NATURZE. W PRZYPADKU STWIERDZENIA NIEZGODNOSCI NALEŻY ZWROCIĆ SIĘ DO PROJEKTANTA. W PRZYPADKU ROZBIĘŻNOŚCI WYMIARÓWCH POMIĘDZY RYSUNKAMI DETALI I CAŁOŚCI PROJEKTOWANEGO ELEMENTU PODSTAWĄ WYMIAROWANIA SĄ RYSUNKI DETALI.

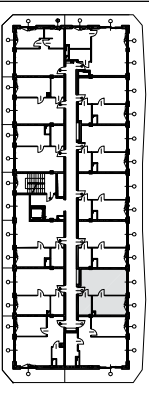
LEGENDA:

- ściana konstrukcyjna żelbetonowa
- słup konstrukcyjny żelbetowy
- ściana murowana
- brak możliwości przesunięcia
- ściana działowa
- ściana nadająca się do demontażu
- możliwość zmiany aranżacji

SPIS POMIESZCZEŃ:

406M/1.01	SALON+ANEKS	20,80 m ²
406M/1.02	POKOJ	11,08 m ²
406M/1.03	ŁAZIENKA	4,36 m ²

*podane powierzchnie podane zostały z uwzględnieniem grubości łyneków



INWESTYTOR:

Budynek mieszkalny apartamentowy z garażem podziemnym i infrastrukturą techniczną w Darłoku z widokiem na morze
dz. nr 10/88 obręb 3m. Darłowo

ADRES INWESTYTORA:

dz. nr 10/88 obręb 3m. Darłowo

TYTUŁ RYSUNKU:

**RZUT MIESZKANIA 406
APARTHOTEL**

INWESTOR:

ATON PRESTIGE Sp. z o.o. Sp. Komandytowa
ul. Hełmańska 69, 35-078 Rzeszów

PROJEKT:

BIURO USŁUG PROJEKTOWYCH
RADOMIR MICHAŁSKI
76-150 DARŁOWO, UL. LUTOSŁAWSKIEGO 8