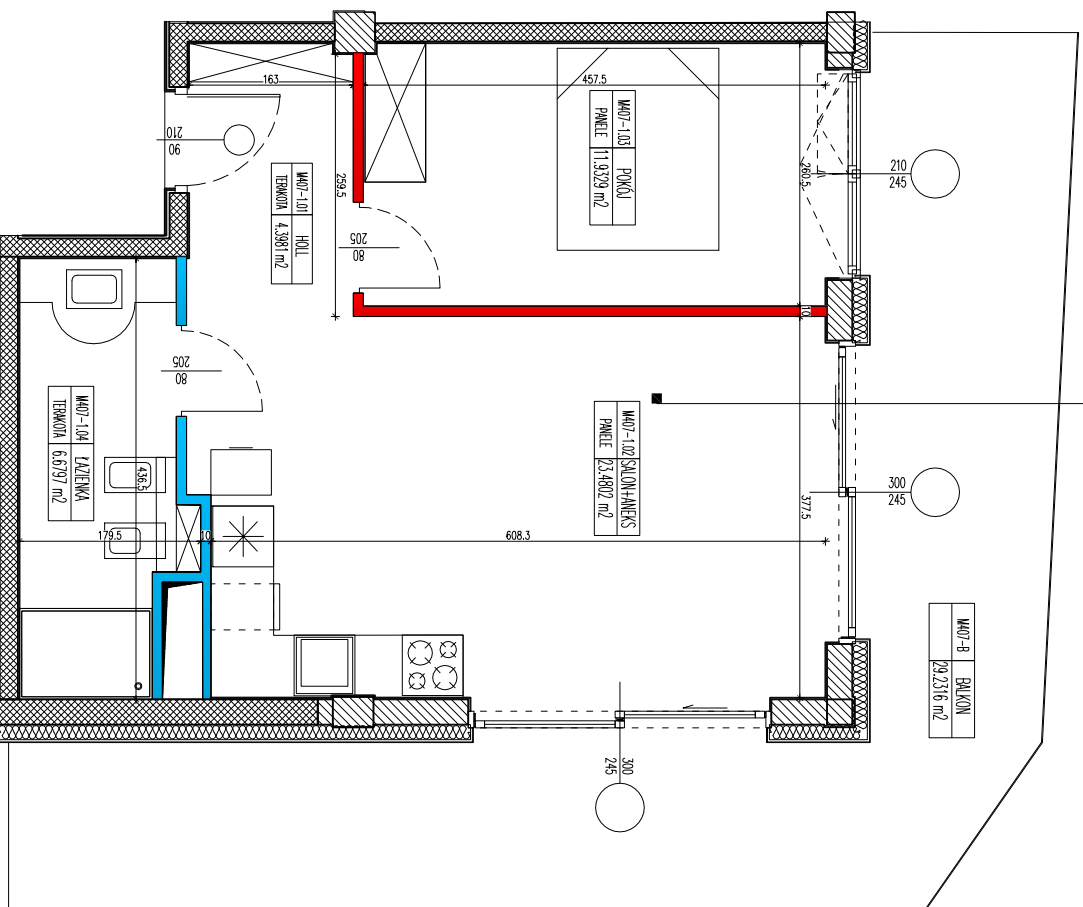


mieszkanie nr 407	
2 pok.	piętro 3
pow. sprzedawczą	48,22 m ²
pow. użytkowa	46,49 m ²
pow. balkon/ogrodzi	29,23 m ²



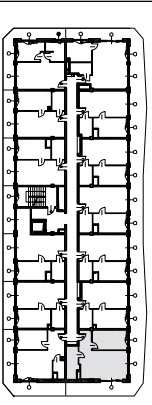
WSZYSTKIE PRAWA AUTORSKIE DOTYCZĄCE TEGO RYSUNKU SĄ WŁASNOŚCIĄ BIURA USŁUG PROJEKTOWYCH RADOWIR MICHAŁSKI. NIE NALEŻY ODWIERZAĆ WYMIARÓW Z RYSUNKU ANI TEŻ UZYWAĆ GO JAKO SZABLONU. PRZED PRZYSTĄPIENIEM DO PRAC BUDOWLANYCH WSZYSTKIE WYMIARY NALEŻY SPRAWDZIĆ W NATURZE. W PRZYPADKU STWIERDZENIA NIEZGODNOŚCI NALEŻY ZWRÓCIĆ SIĘ DO PROJEKTANTA. W PRZYPADKU ROZBIĘŻNOŚCI WYMIARÓWCH POMIĘDZY RYSUNKAMI DETALI I CAŁOŚCI PROJEKTOWANEGO ELEMENTU PODSTAWĄ WYMIAROWANIA SĄ RYSUNKI DETALI

- LEGENDA:
- ściana konstrukcyjna żelbetowa
 - słup konstrukcyjny żelbetowy
 - ściana murowana
 - brak możliwości przesunięcia
 - ściana działowa
 - ściana nadająca się do demontażu
 - możliwość zmiany aranżacji

SPIS POMIĘSZCZENI:

407M/1.01	HOLL	4,40 m ²
407M/1.02	SALON+ANIEKS	23,48 m ²
407M/1.03	POKOJ	11,93 m ²
407M/1.04	ŁAZIENKA	6,68 m ²

*podane powierzchnie podane zostały z uwzględnieniem grubości lynchów



INWESTYTOR:
Budynki mieszkalne apartamentowy z garażem podziemnym i infrastrukturą techniczną w Darłowie, z widokiem na morze
dz. nr 10/88 obręb 3m, Darłowo

ADRES INWESTYCJI:
dz. nr 10/88 obręb 3m, Darłowo

TYTUŁ RYSUNKU:
RZUT MIESZKANIA 407
APARTHOTEL

INWESTOR:
ATON PRESTIGE Sp. z o.o., Sp. Komandytowa
ul. Hermińska 69, 35-078 Rzeszów

PROJEKT:
BIURO USŁUG PROJEKTOWYCH
RADOWIR MICHAŁSKI
76-150 DARŁOWO, UL. LUTOSŁAWSKIEGO 8