
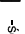
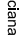



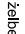


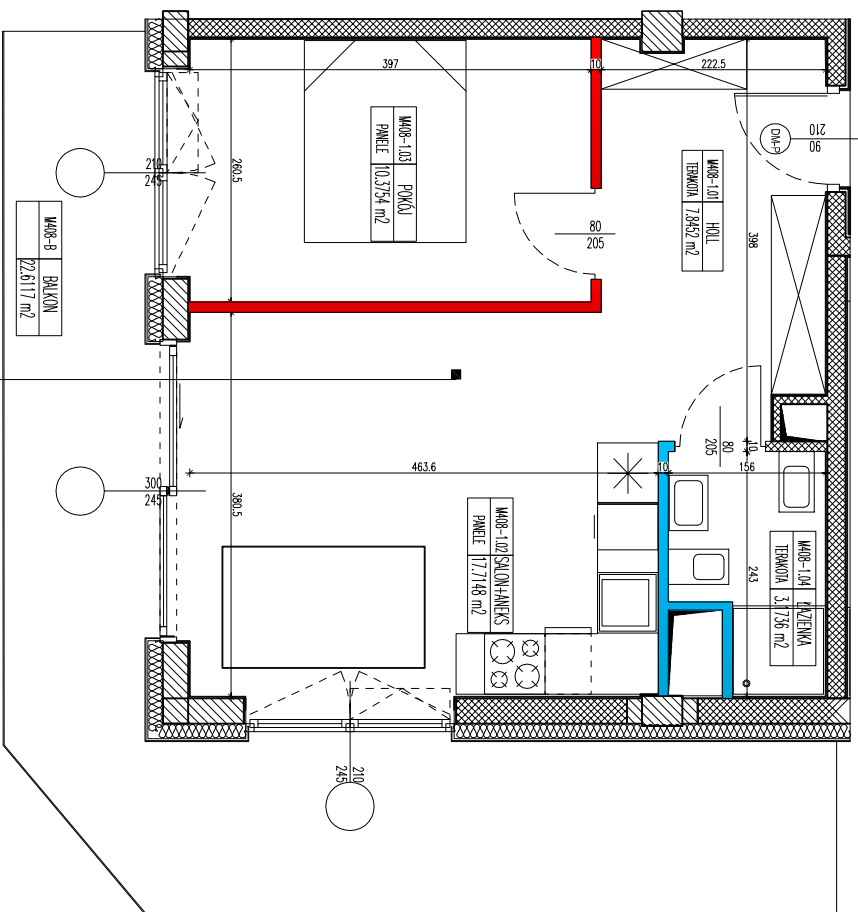
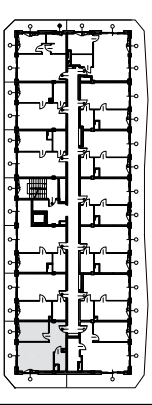
WSZYSTKIE PRAWA AUTORSKIE DOTYCZĄCE TEGO RYSUNKU SĄ WŁASNOŚCIĄ BIURA USŁUG PROJEKTOWYCH RADOMIR MICHAŁSKI. UZYWAĆ GO JAKO SZABLONU. PRZED PRZYSTĄPIENIEM DO PRAC BUDOWLANYCH WSZYSTKIE WYMIARY NALEŻY SPRAWDZIĆ W NATURZE. W PRZYPADKU STWIERDZENIA NIEZGODNOŚCI NALEŻY ZWROCIĆ SIĘ DO PROJEKTANTA. W PRZYPADKU ROZBIEŻNOŚCI WYMIAROWYCH POMIĘDZY RYSUNKAMI DETALI I CAŁOŚCI PROJEKTOWANEGO ELEMENTU PODSTAWĄ WYMIAROWANIA SĄ RYSUNKI DETALI.

- LEGENDA:**
-  śdiana konstrukcyjna żelbetonowa
  -  ślip konstrukcyjny żelbetowy
  -  śdiana murowana
  -  brak możliwości przesunięcia
  -  śdiana działowa
  -  śdiana nadająca się do demontażu
  -  możliwość zmiany aranżacji

**SPIS POMIESZCZENI:**

408M/1.01	HOLL	7,85 m <sup>2</sup>
408M/1.02	SALON+ANEKS	17,71 m <sup>2</sup>
408M/1.03	POKOJ	10,38 m <sup>2</sup>
408M/1.04	ŁAZIENKA	3,17 m <sup>2</sup>

\*podane powierzchnie podane zostały z uwzględnieniem grubości łynków



<b>mieszkanie nr 408</b>	
<b>2 pok.</b>	<b>piętro 3</b>
pow. sprzedawczą	<b>40,83 m<sup>2</sup></b>
pow. użytkowa	<b>39,11 m<sup>2</sup></b>
pow. balkon/ogrodziki	<b>22,61 m<sup>2</sup></b>



**INWESTYCJA:**  
Budynek mieszkalny apartamentowy z garażem podziemnym i infrastruktura techniczna w Dardotku z widokiem na morze  
dz. nr 10/88 obręb 3m. Dardowo

**ADRES INWESTYCJI:**  
dz. nr 10/88 obręb 3m. Dardowo

**TYTUŁ RYSUNKU:**  
**RZUT MIESZKANIA 408**  
**APARTHOTEL**

**INWESTOR:**  
ATON PRESTIGE Sp. z o.o. Sp. Komandytowa  
ul. Hełmeńska 69, 35-078 Rzeszów

**PROJEKT:**  
BIURO USŁUG PROJEKTOWYCH  
RADOMIR MICHAŁSKI  
76-150 DARŁOWO, UL. LUTOSŁAWSKIEGO 8