



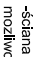


WSZYSTKIE PRAWA AUTORSKIE DOTYCZĄCE TEGO RYSUNKU SĄ WŁASNOŚCIĄ BIURA USŁUG PROJEKTOWYCH RADOMIR MICHAŁSKI. NIE NALEŻY ODMIERZAĆ WYMIARÓW Z RYSUNKU ANI TEŻ UŻYWAĆ GO JAKO SZABLONU. PRZED PRZYSTĄPIENIEM DO PRAC BUDOWLANYCH WSZYSTKIE WYMIARY NALEŻY SPRAWDZIĆ W NATURZE. W PRZYPADKU STWIERDZENIA NIEZGODNOŚCI NALEŻY ZWROCIĆ SIĘ DO PROJEKTANTA. W PRZYPADKU ROZBIĘŻNOŚCI WYMIARÓWCH POMIĘDZY RYSUNKAMI DETALI I CAŁOŚCI PROJEKTOWANEGO ELEMENTU PODSTAWĄ WYMIAROWANIA SĄ RYSUNKI DETALI.

**LEGENDA:**

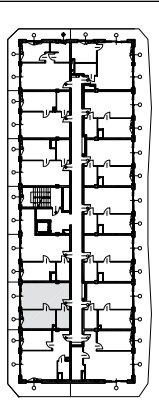
-  śdiana konstrukcyjna żelbetonowa
-  ślip konstrukcyjny żelbetowy
-  śdiana murowana
-  brak możliwości przesunięcia

-  śdiana działowa
-  możliwość zmiany aranżacji
-  śdiana nadająca się do demontażu

**SPIS POMIESZCZENI:**

409M/1.01	SALON+ANEKS	22,06 m <sup>2</sup>
409M/1.02	POKOJ	10,89 m <sup>2</sup>
409M/1.03	ŁAZIENKA	4,31 m <sup>2</sup>

\*podane powierzchnie podane zostały z uwzględnieniem grubości łyneków



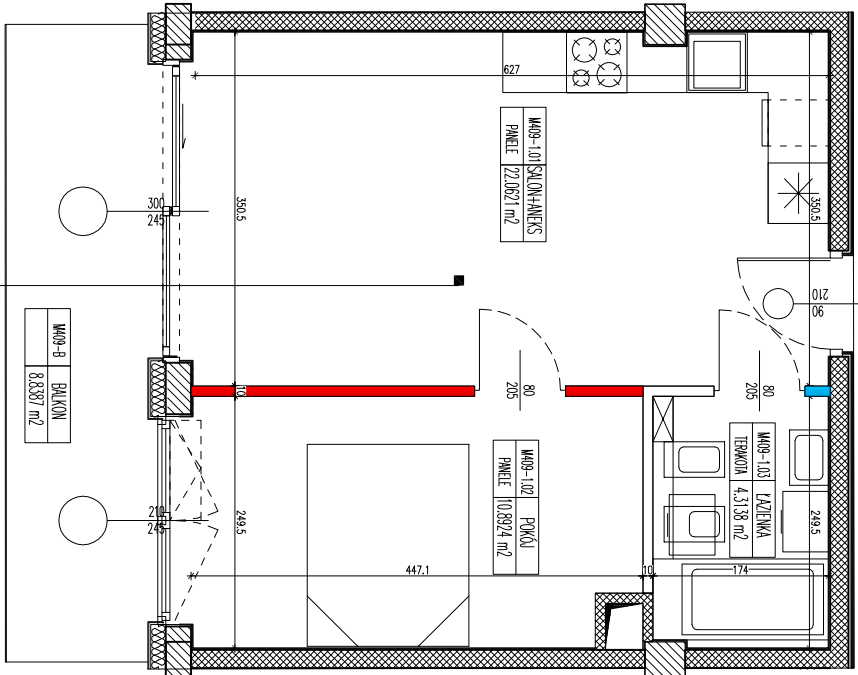
**INWESTYCJA:**  
 Budynki mieszkalny apartamentowy z garażem podziemnym i infrastruktura techniczna w Dardóvku z widokiem na morze  
 dz. nr 10/85 obręb 3m. Dardowo

**ADRES INWESTYCJI:**  
 dz. nr 10/88 obręb 3m. Dardowo

**TYTUŁ RYSUNKU:**  
**RZUT MIESZKANIA 409 APARTHOTEL**

**INWESTOR:**  
 ATON PRESTIGE Sp. z o.o. Sp. Komandytowa  
 ul. Helmańska 69, 35-078 Rzeszów

**PROJEKT:**  
 BIURO USŁUG PROJEKTOWYCH  
 RADOMIR MICHAŁSKI  
 76-150 DARŁOWO, UL. LUTOSŁAWSKIEGO 8



<b>mieszkanie nr 409</b>	
<b>2 pok.</b>	<b>piętro 3</b>
pow. sprzedawalną	<b>38,37</b> m <sup>2</sup>
pow. użytkowa	<b>37,26</b> m <sup>2</sup>
pow. balkonowej	<b>8,84</b> m <sup>2</sup>