

mieszkanie nr 410	
2 pok.	piętro 3
pow. sprzedawcza	43,77 m <sup>2</sup>
pow. użytkowa	42,31 m <sup>2</sup>
pow. balkonogrodzka	13,57 m <sup>2</sup>



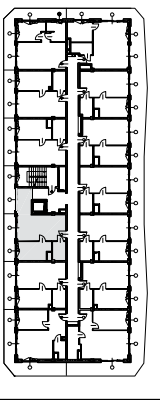
WSZYSTKIE PRAWA AUTORSKIE DOTYCZĄCE TEGO RYSUNKU SĄ WŁASNOŚCIĄ BIURA USŁUG PROJEKTOWYCH RADOMIR MICHAŁSKI  
 NIE NALEŻY ODMIERZAĆ WYMIARÓW Z RYSUNKU ANI TEŻ UŻYWAĆ GO JAKO SZABLONU.  
 PRZED PRZYSTĄPIENIEM DO PRAC BUDOWLANYCH WSZYSTKIE WYMIARY NALEŻY SPRAWDZIĆ W NATURZE. W PRZYPADKU STWIERDZENIA NIEZGODNOŚCI NALEŻY ZWRÓCIĆ SIĘ DO PROJEKTANTA.  
 W PRZYPADKU ROZBIĘŻNOŚCI WYMIARÓWCH POMIĘDZY RYSUNKAMI DETALI I CAŁOŚCI PROJEKTOWANEGO ELEMENTU PODSTAWĄ WYMIAROWANIA SĄ RYSUNKI DETALI

- LEGENDA:**
- śdiana konstrukcyjna żelbetonowa
  - ślip konstrukcyjny żelbetowy
  - śdiana muruwana
  - brak możliwości przesunięcia
  - śdana działowa
  - śdana nadająca się do demontażu
  - możliwość zmiany aranżacji

**SPIS POMIESZCZENI:**

410M/1.01	SALON+KUCHNIA	27,63 m <sup>2</sup>
410M/1.02	POKOJ	10,35 m <sup>2</sup>
410M/1.03	ŁAZIENKA	4,33 m <sup>2</sup>

\*podane powierzchnie podane zostały z uwzględnieniem grubości litynków



**INWESTYCJA:**  
 Budynek mieszkalny apartamentowy z garażem podziemnym i infrastruktura techniczna w Dardółku z widokiem na morze  
 dz. nr 10/88 obręb 3m. Dardowo

**ADRES INWESTYCJI:**  
 dz. nr 10/88 obręb 3m. Dardowo

**TYTUŁ RYSUNKU:**  
**RZUT MIESZKANIA 410**  
**APARTHOTEL**

**INWESTOR:**  
 ATON PRESTIGE Sp. z o.o. Sp. Komandytowa  
 ul. Hełmińska 69, 35-078 Rzeszów

**PROJEKT:**  
 BIURO USŁUG PROJEKTOWYCH  
 RADOMIR MICHAŁSKI  
 76-150 DARŁOWO, UL. LUTOSŁAWSKIEGO 8