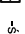



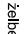


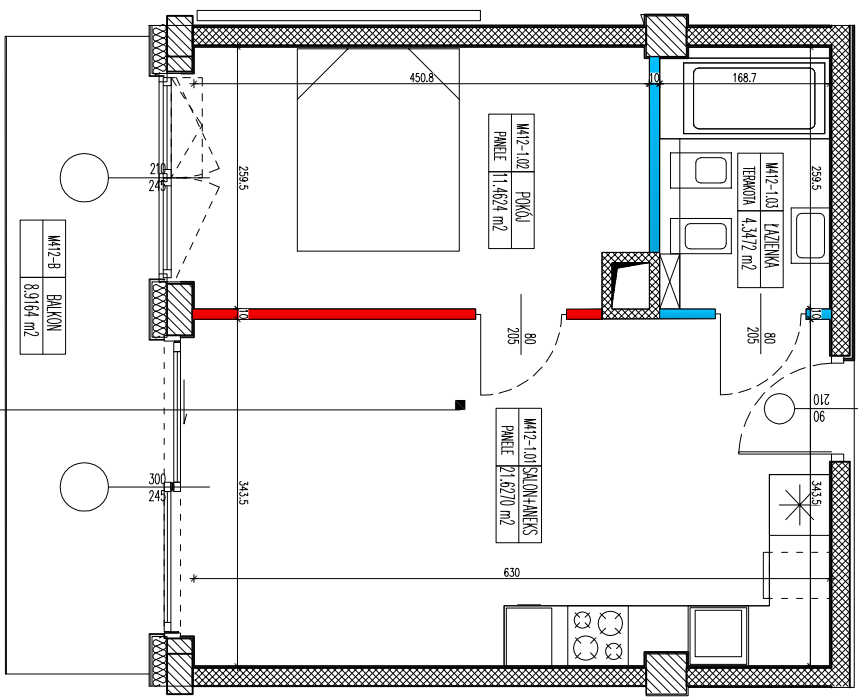
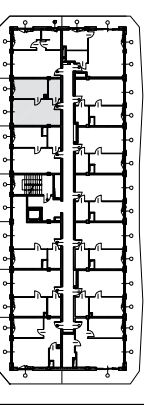
WSZYSTKIE PRAWA AUTORSKIE DOTYCZĄCE TEGO RYSUNKU SĄ WŁASNOŚCIĄ BIURA USŁUG PROJEKTOWYCH RADOMIR MICHAŁSKI. NIE NALEŻY ODMIERZAĆ WYMIARÓW Z RYSUNKU ANI TEŻ UZYWAĆ GO JAKO SZABLONU. PRZED PRZYSTĄPIENIEM DO PRAC BUDOWLANYCH WSZYSTKIE WYMIARY NALEŻY SPRAWDZIĆ W NATURZE. W PRZYPADKU STWIERDZENIA NIEZGODNOŚCI NALEŻY ZWRÓCIĆ SIĘ DO PROJEKTANTA. W PRZYPADKU ROZBIEŻNOŚCI WYMIARÓWCH POMIĘDZY RYSUNKAMI DETALI I CAŁOŚCI PROJEKTOWANEGO ELEMENTU PODSTAWĄ WYMIAROWANIA SĄ RYSUNKI DETALI

- LEGENDA:
-  -ściana konstrukcyjna żelbetonowa
 -  -słup konstrukcyjny żelbetowy
 -  -ściana muruwana
 -  brak możliwości przesunięcia
 -  -ściana działowa
 -  -ściana nadająca się do demontażu
 -  możliwość zmiany aranżacji

SPIS POMIESZCZENI:

412M/1.01	SALON+ANEKS	21,63 m ²
412M/1.02	POKOJ	11,46 m ²
412M/1.03	ŁAZIENKA	4,35 m ²

*podane powierzchnie podane zostały z uwzględnieniem grubości łytków



mieszkanie nr 412	
2 pok.	piętro 3
pow. sprzedawcza	38,50 m ²
pow. użytkowa	37,44 m ²
pow. balkon/ogrodka	8,92 m ²



INWESTYCJA:
Budynki mieszkalny apartamentowy z garażem podziemnym i infrastruktura techniczna w Dąrkowie, z widokiem na morze
dz. nr 10/88 obręb 3m. Dąrowo

ADRES INWESTYCJI:
dz. nr 10/88 obręb 3m. Dąrowo

TYTUŁ RYSUNKU:
RZUT MIESZKANIA 412
APARTHOTEL

INWESTOR:
ATON PRESTIGE Sp. z o.o. Sp. Komandytowa
ul. Hełmańska 69, 35-078 Rzeszów

PROJEKT:
BIURO USŁUG PROJEKTOWYCH
RADOMIR MICHAŁSKI
76-150 DARŁOWO, UL. LUTOSŁAWSKIEGO 8