


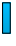

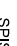



WSZYSTKIE PRAWA AUTORSKIE DOTYCZĄCE TEGO RYSUNKU SĄ WŁASNOŚCIĄ BIURA USŁUG PROJEKTOWYCH RADOMIR MICHAŁSKI. UZYWAJĄC GO JAKO SZABLONU, PRZED PRZYSTĄPIENIEM DO PRACY BUDOWLANYCH WSZYSTKIE WYMIARY NALEŻY SPRAWDZIĆ W NATURZE. W PRZYPADKU STWIERDZENIA NIEZGODNOŚCI NALEŻY ZWRÓCIĆ SIĘ DO PROJEKTANTA. W PRZYPADKU ROZBIĘŻNOŚCI WYMIAROWYCH POMIĘDZY RYSUNKAMI DETALI I CAŁOŚCI PROJEKTOWANEGO ELEMENTU PODSTAWĄ WYMIAROWANIA SĄ RYSUNKI DETALI.

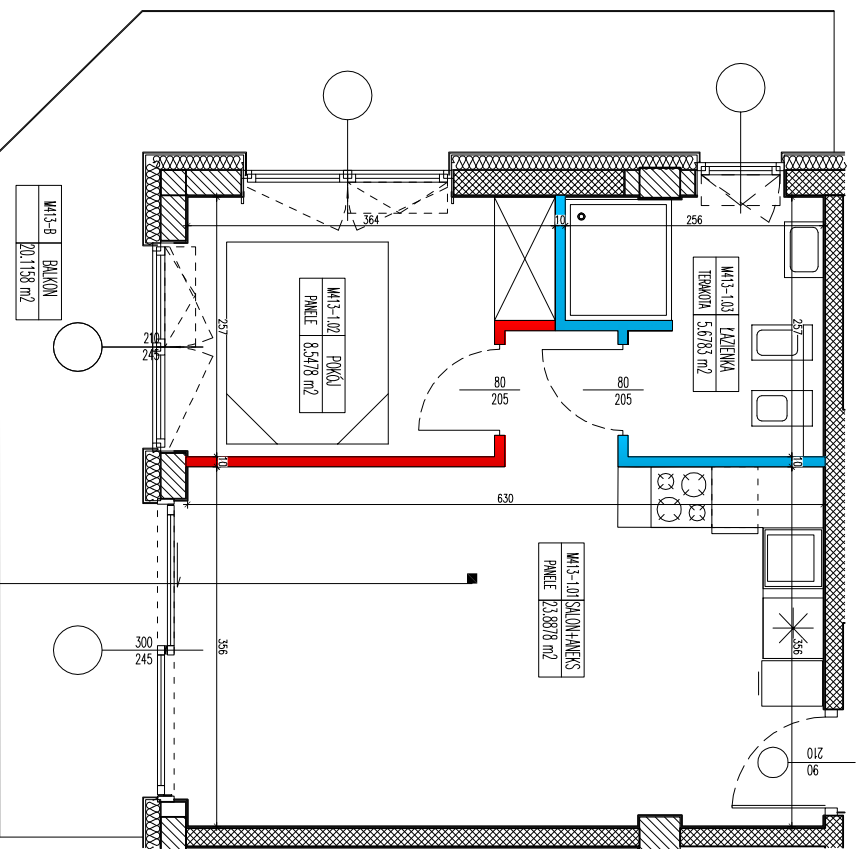
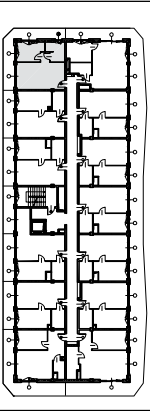
LEGENDA:

-  śdiana konstrukcyjna żelbetonowa
-  ślip konstrukcyjny żelbetowy
-  śdiana murowana
-  brak możliwości przesunięcia
-  śdiana działowa
-  śdiana nadająca się do demontażu
-  możliwość zmiany aranżacji

SPIS POMIESZCZENI:

413M/1.01	SALON+ANEKS	23,89 m ²
413M/1.02	POKOJ	8,55 m ²
413M/1.03	ŁAZIENKA	5,68 m ²

*podane powierzchnie podane zostały z uwzględnieniem grubości litynków



mieszkanie nr 413	
2 pok. piętro 3	
pow. sprzedawcza	39,83 m ²
pow. użytkowa	38,12 m ²
pow. balkon/ogrodka	20,12 m ²



INWESTYCAJA:
Budynek mieszkalny apartamentowy z garażem podziemnym i infrastrukturą techniczną w Dardółku z widokiem na morze
dz. nr 10/85 obręb 3m. Dardowo

ADRES INWESTYCJI:
dz. nr 10/88 obręb 3m. Dardowo

TYTUŁ RYSUNKU:
RZUT MIESZKANIA 413
APARTHOTEL

INWESTOR:
ATON PRESTIGE Sp. z o.o. Sp. Komandytowa
ul. Helmańska 69, 35-078 Rzeszów

PROJEKT:
BIURO USŁUG PROJEKTOWYCH
RADOMIR MICHAŁSKI
76-150 DARŁOWO, UL. LUTOSŁAWSKIEGO 8