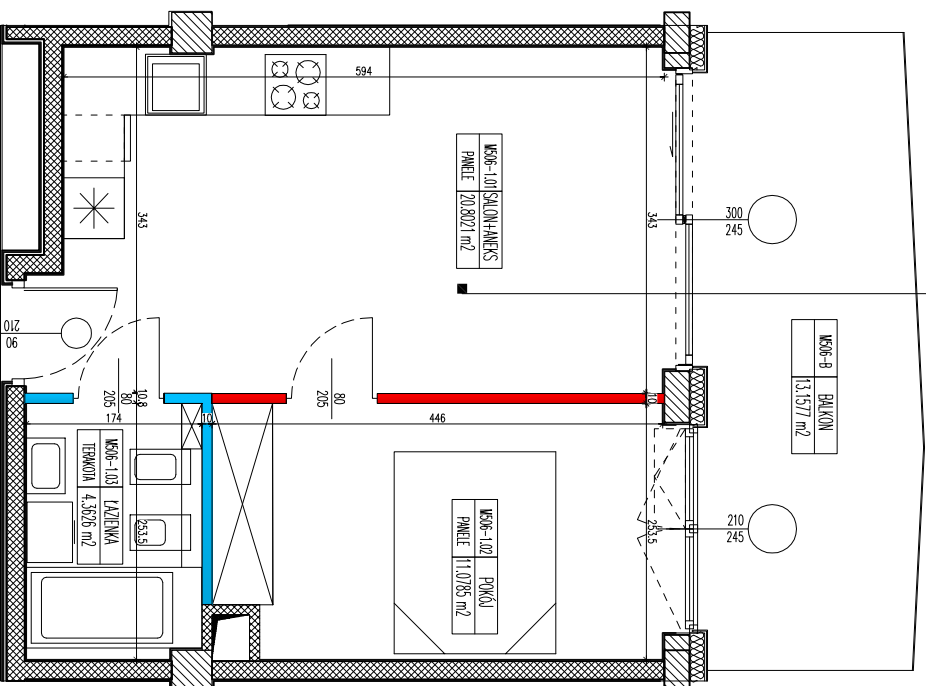


mieszkanie nr	506
2 pok.	piętro 4
pow. sprzedawcza	37,35 m ²
pow. użytkowa	36,24 m ²
pow. balkonowego	13,16 m ²



WSZYSTKIE PRAWA AUTORSKIE DOTYCZĄCE TEGO RYSUNKU SĄ WŁASNOŚCIĄ BIURA USŁUG PROJEKTOWYCH RADOMIR MICHAŁSKI NIE NALEŻY ODMIERZAĆ WYMIARÓW Z RYSUNKU ANI IŻ UŻYWAĆ GO JAKO SZABLONU. PRZED PRZYSTĄPIENIEM DO PRAC BUDOWLANYCH WSZYSTKIE WYMIARY NALEŻY SPRAWDZIĆ W NATURZE. W PRZYPADKU STWIERDZENIA NIEZGODNOŚCI NALEŻY ZWRÓCIĆ SIĘ DO PROJEKTANTA. W PRZYPADKU ROZBIĘŻNOŚCI WYMIARÓWCH POMIĘDZY RYSUNKAMI DETALI I CAŁOŚCI PROJEKTOWANEGO ELEMENTU PODSTAWĄ WYMIAROWANIA SĄ RYSUNKI DETALI

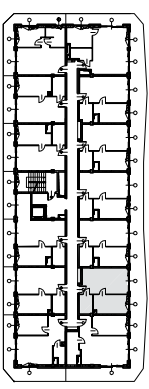
LEGENDA:

- ściana konstrukcyjna żelbetowa
- słup konstrukcyjny żelbetowy
- ściana muruwana
- brak możliwości przesunięcia
- ściana działowa
- ściana nadająca się do demontażu
- możliwość zmiany aranżacji

SPIS POMIĘSZCZENI:

506M/1.01	SALON+KUCHNIA	20,80 m ²
506M/1.02	POKOJ	11,08 m ²
506M/1.03	ŁAZIENKA	4,36 m ²

*podane powierzchnie podane zostały z uwzględnieniem grubości litynków



INWESTYTOR:

Budynek mieszkalny apartamentowy z garażem podziemnym i infrastrukturą techniczną w Darłowie, z widokiem na morze
dz. nr 10/88 obręb 3m, Darłowo

ADRES INWESTYCJI:

dz. nr 10/88 obręb 3m, Darłowo

TYTUŁ RYSUNKU:

RZUT MIESZKANIA 506 APARTHOTEL

INWESTOR:

ATON PRESTIGE Sp. z o.o. Sp. Komandytowa
ul. Heimańska 69, 35-078 Rzeszów

PROJEKT:

BIURO USŁUG PROJEKTOWYCH
RADOMIR MICHAŁSKI
76-150 DARŁOWO, UL. LUTOSŁAWSKIEGO 8