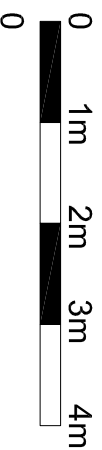
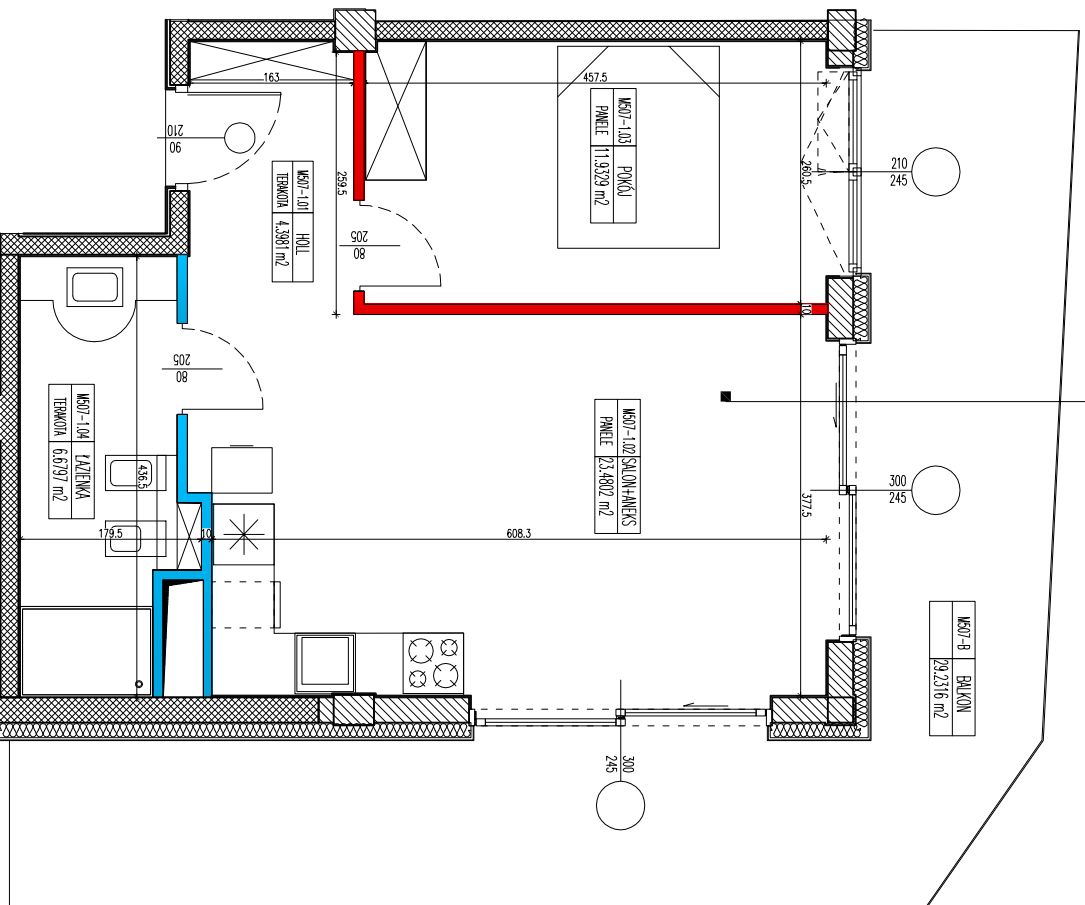


mieszkanie nr 507	
2 pok.	piętro 4
pow. sprzedżkowa	48,22 m ²
pow. użytkowa	46,49 m ²
pow. balkon/ogrodzieli	29,23 m ²



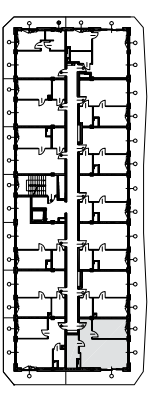
WSZYSTKIE PRAWA AUTORSKIE DOTYCZĄCE TEGO RYSUNKU SĄ WŁASNOŚCIĄ BIURA USŁUG PROJEKTOWYCH RADOMIR MICHAŁSKI PRZED PRZYSTĄPIENIEM DO PRAC BUDOWLANICH WSZYSTKIE WYMIARY NALEŻY SPRAWDZIĆ W NATURZE. W PRZYPADKU STWIERDZENIA NIEZGODNOŚCI NALEŻY ZWRÓCIĆ SIĘ DO PROJEKTANTA. W PRZYPADKU ROZBIĘŻNOŚCI WYMIAROWYCH POMIĘDZY RYSUNKAMI DETALI I CAŁOŚCI PROJEKTOWANEGO ELEMENTU PODSTAWĄ WYMIAROWANIA SĄ RYSUNKI DETALI

- LEGENDA:
- ściana konstrukcyjna żelbetowa
 - słup konstrukcyjny żelbetowy
 - ściana mururowana
 - brak możliwości przesunięcia
 - ściana działkowa
 - ściana nadająca się do demontażu
 - możliwość zmiany aranżacji

SPIS POMIESZCZENI:

507M/1.01	HOLL	4,40 m ²
507M/1.02	SALON+ANEKS	23,48 m ²
507M/1.03	POKOJ	11,93 m ²
507M/1.04	ŁAZIENKA	6,68 m ²

*podane powierzchnie podane zostały z uwzględnieniem grubości łynków



INWESTYTOR:
Budynki mieszkalne apartamentowy z garażem podziemnym i infrastruktura techniczna w Darłowie, z widokiem na morze
dz. nr 10/85 obręb 3m. Darłowo

ADRES INWESTYCJI:
dz. nr 10/88 obręb 3m. Darłowo

TYTUŁ RYSUNKU:
RZUT MIESZKANIA 507
APARTHOTEL

INWESTOR:
ATON PRESTIGE Sp. z o.o. Sp. Komandytowa
ul. Hełmńska 69, 35-078 Rzeszów

PROJEKT:
BIURO USŁUG PROJEKTOWYCH
RADOMIR MICHAŁSKI
76-150 DARŁOWO, UL. LUTOSŁAWSKIEGO 8