





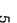


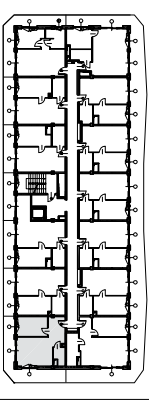
WSZYSTKIE PRAWA AUTORSKIE DOTYCZĄCE TEGO RYSUNKU SĄ WŁASNOŚCIĄ BIURA USŁUG PROJEKTOWYCH RADOMIR MICHAŁSKI
 NIE NALEŻY ODWIERZAĆ WYMIARÓW Z RYSUNKU ANI TEŻ UŻYWAĆ GO JAKO SZABLONU.
 PRZED PRZYSTĄPIENIEM DO PRAC BUDOWLANYCH WSZYSTKIE WYMIARY NALEŻY SPRAWDZIĆ W NATURZE. W PRZYPADKU STWIERDZENIA NIEZGODNOŚCI NALEŻY ZWRÓCIĆ SIĘ DO PROJEKTANTA.
 W PRZYPADKU ROZBIĘŻNOŚCI WYMIARÓWCH POMIĘDZY RYSUNKAMI DETALI I CAŁOŚCI PROJEKTOWANEGO ELEMENTU PODSTAWĄ WYMIAROWANIA SĄ RYSUNKI DETALI

- LEGENDA:
-  śdiana konstrukcyjna żelbetonowa
 -  ślip konstrukcyjny żelbetowy
 -  śdiana murowana
 -  brak możliwości przesunięcia
 -  śdiana działłowa
 -  śdiana nadążająca się do demontażu
 -  możliwość zmiany aranżacji

SPIS POMIESZCZENI:

508M/1.01	HOLL	7,85 m ²
508M/1.02	SALON+ANIEKS	17,71 m ²
508M/1.03	POKOJ	10,38 m ²
508M/1.04	ŁAZIENKA	3,17 m ²

*podane powierzchnie podane zostały z uwzględnieniem grubości łynków



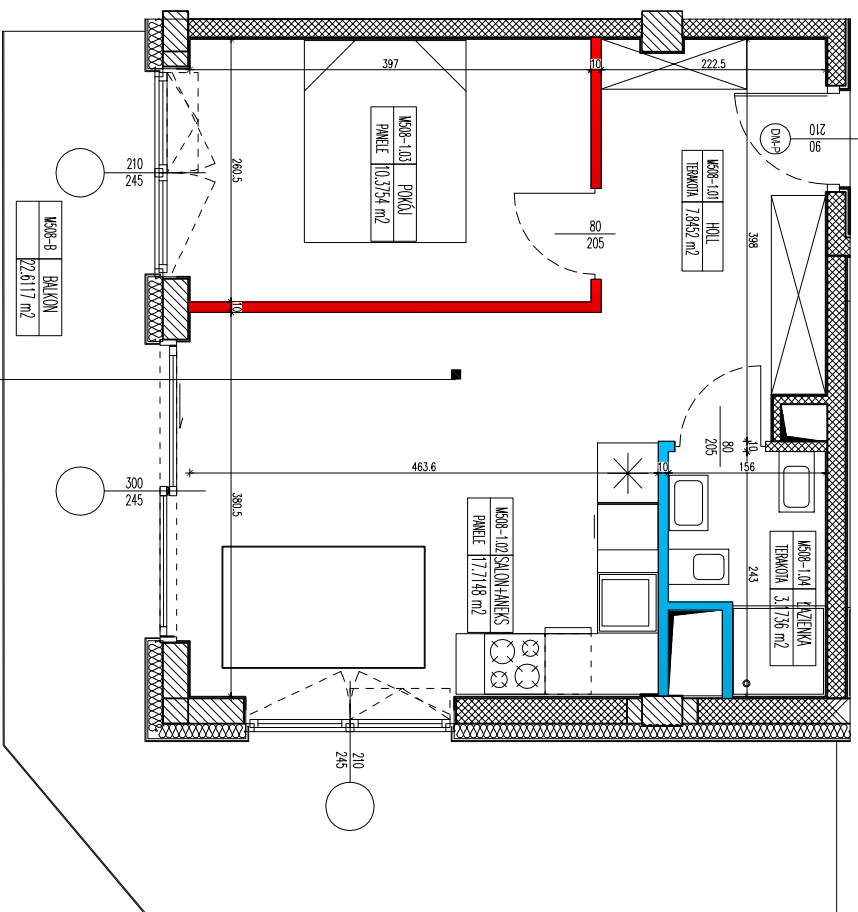
INWESTYCJA:
 Budynek mieszkalny apartamentowy z garażem podziemnym i infrastruktura techniczna w Dąbrowku z widokiem na morze
 dz. nr 10/85 obręb 3m. Darłowo

ADRES INWESTYCJI:
 dz. nr 10/88 obręb 3m. Darłowo

TYTUŁ RYSUNKU:
RZUT MIESZKANIA 508 APARTHOTEL

INWESTOR:
 ATON PRESTIGE Sp. z o.o. Sp. Komandytowa
 ul. Helmańska 69, 35-078 Rzeszów

PROJEKT:
 BIURO USŁUG PROJEKTOWYCH
 RADOMIR MICHAŁSKI
 76-150 DARŁOWO, UL. LUTOSŁAWSKIEGO 8



mieszkanie nr 508	
2 pok.	piętro 4
pow. sprzedawczą	40,83 m²
pow. użytkowa	39,11 m²
pow. balkon/ogrodziki	22,61 m²

