




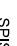



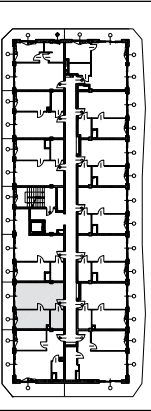
WSZYSTKIE PRAWA AUTORSKIE DOTYCZĄCE TEGO RYSUNKU SĄ WŁASNOŚCIĄ BIURA USŁUG PROJEKTOWYCH RADOMIR MICHAŁSKI
 NIE NALEŻY ODMIERZAĆ WYMIARÓW Z RYSUNKU ANI TEŻ UŻYWAĆ GO JAKO SZABLONU.
 PRZED PRZYSTĄPIENIEM DO PRAC BUDOWLANYCH WSZYSTKIE WYMIARY NALEŻY SPRAWDZIĆ W NATURZE. W PRZYPADKU STWIERDZENIA NIEZGODNOŚCI NALEŻY ZWRÓCIĆ SIĘ DO PROJEKTANTA.
 W PRZYPADKU ROZBIEŻNOŚCI WYMIARÓWCH POMIĘDZY RYSUNKAMI DETALI I CAŁOŚCI PROJEKTOWANEGO ELEMENTU PODSTAWĄ WYMIAROWANIA SĄ RYSUNKI DETALI

- LEGENDA:
-  -ściana konstrukcyjna żelbetonowa
 -  -słup konstrukcyjny żelbetowy
 -  -ściana mururowana
 -  brak możliwości przesunięcia
 -  -ściana działkowa
 -  -ściana nadająca się do demontażu
 -  możliwość zmiany aranżacji

SPIS POMIESZCZENI:

509M/1.01	SALON+ANEKS	22,06 m ²
509M/1.02	POKOJ	10,89 m ²
509M/1.03	ŁAZIENKA	4,31 m ²

*podane powierzchnie podane zostały z uwzględnieniem grubości łytków



INWESTYCJA:
 Budynek mieszkalny apartamentowy z garażem podziemnym i infrastruktura techniczna w Dąbówku z widokiem na morze
 dz. nr 10/85 obręb 3m. Darłowo

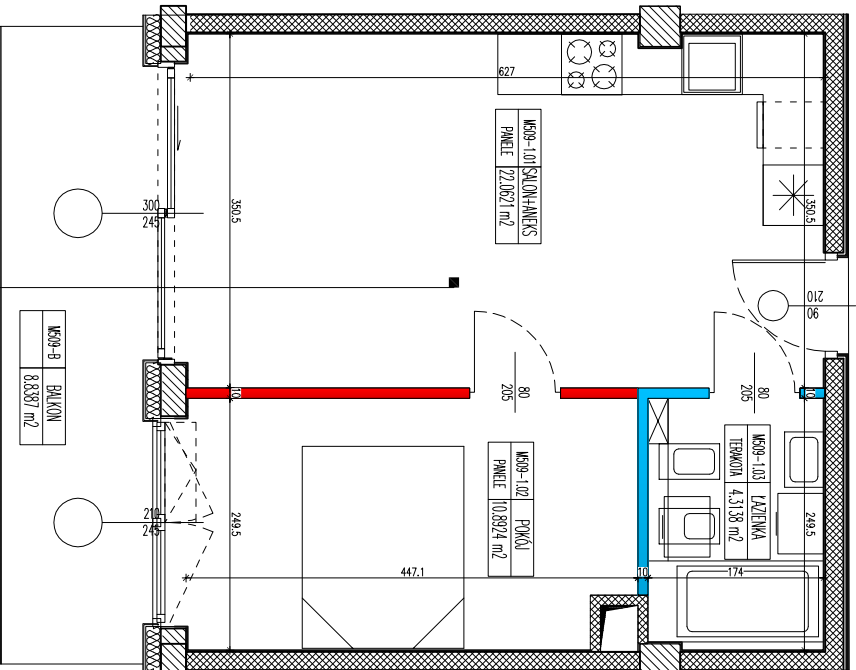
ADRES INWESTYCJI:
 dz. nr 10/88 obręb 3m. Darłowo

TYTUŁ RYSUNKU:

**RZUT MIESZKANIA 509
 APARTHOTEL**

INWESTOR:
 ATON PRESTIGE Sp. z o.o. Sp. Komandytowa
 ul. Hejmańska 69, 35-078 Rzeszów

PROJEKT:
 BIURO USŁUG PROJEKTOWYCH
 RADOMIR MICHAŁSKI
 76-150 DARŁOWO, UL. LUTOSŁAWSKIEGO 8



mieszkanie nr 509	
2 pok.	piętro 4
pow. sprzedawanej	38,37 m ²
pow. użytkowa	37,26 m ²
pow. balkon/ogrodka	8,84 m ²

