
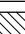






WSZYSTKIE PRAWA AUTORSKIE DOTYCZĄCE TEGO
 RYSUNKU SĄ WŁASNOŚCIĄ
 BIURA USŁUG PROJEKTOWYCH RADOMIR MICHAŁSKI
 NIE NALEŻY ODMIERZAĆ WYMIARÓW Z RYSUNKU ANI TEŻ
 UŻYWAĆ GO JAKO SZABLONU.
 PRZED PRZYSTĄPIENIEM DO PRAC BUDOWLANYCH WSZYSTKIE
 WYMIARY NALEŻY SPRAWDZIĆ W NATURZE. W PRZYPADKU
 STWIERDZENIA NIEZGODNOŚCI NALEŻY ZWRÓCIĆ SIĘ DO
 PROJEKTANTA.
 W PRZYPADKU ROZBIĘŻNOŚCI WYMIARÓWCH POMIĘDZY
 RYSUNKAMI DETALI I CAŁOŚCI PROJEKTOWANEGO ELEMENTU
 PODSTAWĄ WYMIAROWANIA SĄ RYSUNKI DETALI

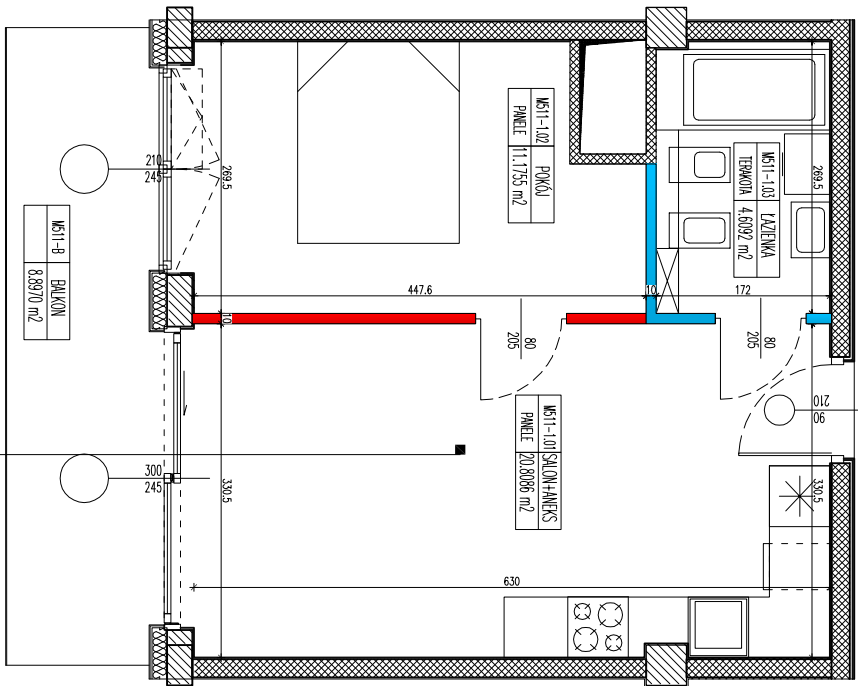
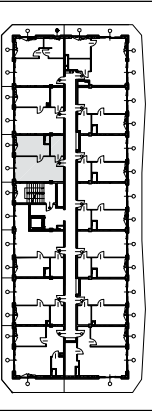
LEGENDA:

-  śdiana konstrukcyjna żelbetonowa
-  ślip konstrukcyjny żelbetowy
-  śdiana mururowana
-  śdiana działowa
-  śdiana nadająca się do demontażu
-  śdiana nadająca się do zmiany aranżacji

SPIS POMIESZCZENI:

511M/1.01	SALON+ANEKS	20,81 m ²
511M/1.02	POKOJ	11,18 m ²
511M/1.03	ŁAZIENKA	4,61 m ²

*podane powierzchnie podane zostały z uwzględnieniem grubości litynków



mieszkanie nr 511	
2 pok.	piętro 4
pow. sprzedawcza	37,70 m ²
pow. użytkowa	36,60 m ²
pow. balkon/ogrodzika	8,90 m ²



INWESTYCAJA:

Budynek mieszkalny apartamentowy z garażem podziemnym i infrastrukturą techniczną w Darłowie, z widokiem na morze
 dz. nr 10/85 obręb 3m. Darłowo

ADRES INWESTYCJI:

dz. nr 10/88 obręb 3m. Darłowo

TYTUŁ RYSUNKU:

**RZUT MIESZKANIA 511
 APARTHOTEL**

INWESTOR:

ATON PRESTIGE Sp. z o.o. Sp. Komandytowa
 ul. Hermańska 69, 35-078 Rzeszów

PROJEKT:

BIURO USŁUG PROJEKTOWYCH
 RADOMIR MICHAŁSKI
 76-150 DARŁOWO, UL. LUTOSŁAWSKIEGO 8