








WSZYSTKIE PRAWA AUTORSKIE DOTYCZĄCE TEGO RYSUNKU SĄ WŁASNOŚCIĄ BIURA USŁUG PROJEKTOWYCH RADOMIR MICHAŁSKI. NIE NALEŻY ODWIERZAĆ WYMIARÓW Z RYSUNKU ANI IŻ UŻYWAĆ GO JAKO SZABLONU. PRZED PRZYSTĄPIENIEM DO PRAC BUDOWLANYCH WSZYSTKIE WYMIARY NALEŻY SPRAWDZIĆ W NATURZE. W PRZYPADKU STWIERDZENIA NIEZGODNOŚCI NALEŻY ZWRÓCIĆ SIĘ DO PROJEKTANTA. W PRZYPADKU ROZBIEŻNOŚCI WYMIARÓWCH POMIĘDZY RYSUNKAMI DETALI I CAŁOŚCI PROJEKTOWANEGO ELEMENTU PODSTAWĄ WYMIAROWANIA SĄ RYSUNKI DETALI.

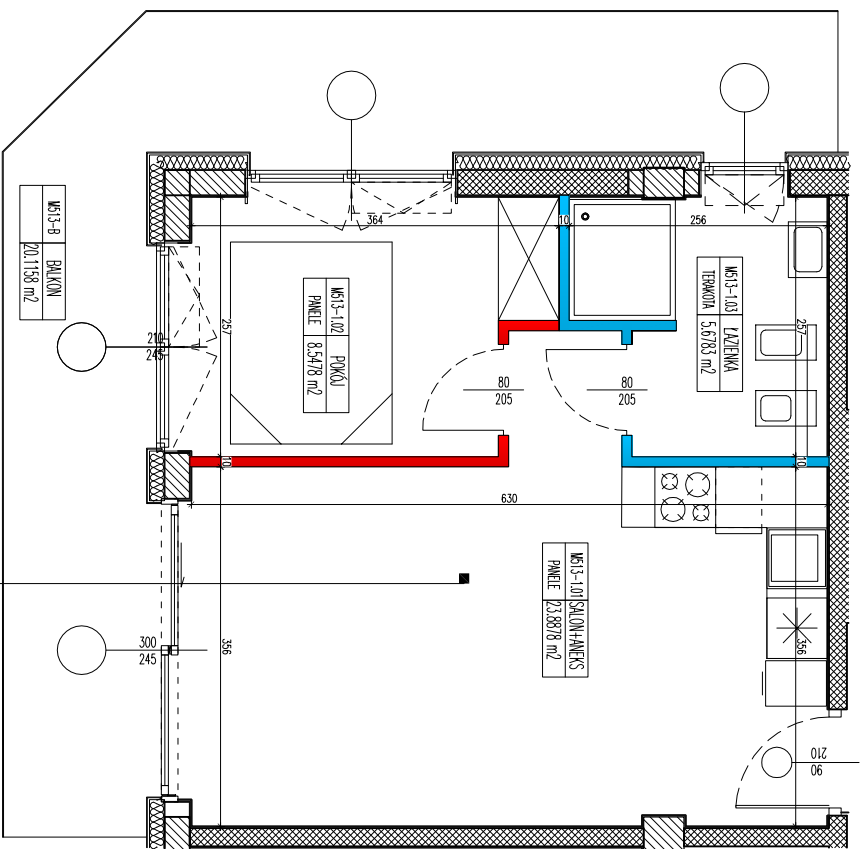
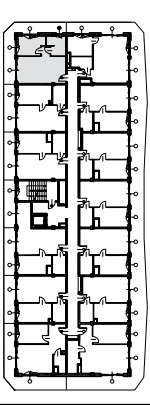
LEGENDA:

-  śdiana konstrukcyjna żelbetowa
-  ślip konstrukcyjny żelbetowy
-  śdiana muruwana
-  brak możliwości przesunięcia
-  śdiana działowa
-  śdiana nadająca się do demontażu
-  możliwość zmiany aranżacji

SPIS POMIESZCZENI:

513M/1.01	SALON+ANEKS	23,89 m ²
513M/1.02	POKOJ	8,55 m ²
513M/1.03	ŁAZIENKA	5,68 m ²

*podane powierzchnie podane zostały z uwzględnieniem grubości lityków



mieszkanie nr 513	
2 pok.	piętro 4
pow. sprzedawcza	39,83 m ²
pow. użytkowa	38,12 m ²
pow. balkon/ogrodzika	20,12 m ²



INWESTYCJA:
Budynki mieszkalny apartamentowy z garażem podziemnym i infrastruktura techniczna w Dardóku z widokiem na morze
dz. nr 10/85 obręb 3m. Dardowo

ADRES INWESTYCJI:
dz. nr 10/88 obręb 3m. Dardowo

TYTUŁ RYSUNKU:
RZUT MIESZKANIA 513
APARTHOTEL

INWESTOR:
ATON PRESTIGE Sp. z o.o. Sp. Komandytowa
ul. Hełmińska 69, 35-078 Rzeszów

PROJEKT:
BIURO USŁUG PROJEKTOWYCH
RADOMIR MICHAŁSKI
76-150 DARŁOWO, UL. LUTOSŁAWSKIEGO 8