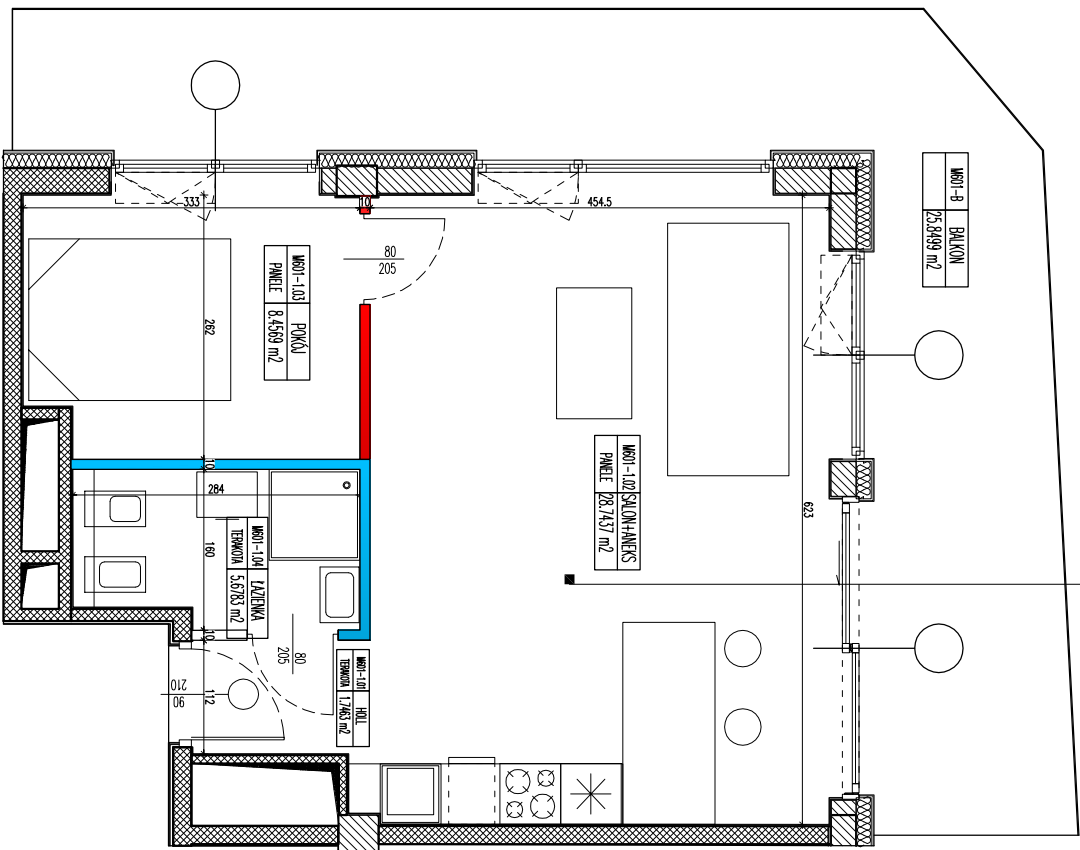


mieszkanie nr 601	kondygnacja 6
2 pok.	46,29 m <sup>2</sup>
pow. sprzedawalnej	44,63 m <sup>2</sup>
pow. uzytkowa	25,85 m <sup>2</sup>
pow. balkonowego/ogrodka	



WSZYSTKIE PRAWA AUTORSKIE DOTYCZĄCE TEGO RYSUNKU SĄ WŁASNOŚCIĄ BIURA USŁUG PROJEKTOWYCH RADOWMIR MICHALSKI. NIE NALEŻY ODWIERZAĆ WYMIARÓW Z RYSUNKU ANI IŻ UZYWAĆ GO JAKO SZABLONU. PRZED PRZYSTĄPIENIEM DO PRAC BUDOWLANYCH WSZYSTKIE WYMIARY NALEŻY SPRAWDZIĆ W NATURZE. W PRZYPADKU STWIERDZENIA NIEZGODNOŚCI NALEŻY ZWRÓCIĆ SIĘ DO PROJEKTANTA. W PRZYPADKU ROZBIĘŻNOŚCI WYMIARÓWCH POMIĘDZY RYSUNKAMI DETALI I CAŁOŚCI PROJEKTOWANEGO ELEMENTU PODSTAWĄ WYMIAROWANIA SĄ RYSUNKI DETALI.

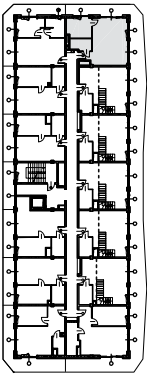
**LEGENDA:**

- ściana konstrukcyjna żelbetonowa
- słup konstrukcyjny żelbetowy
- ściana mururowana
- brak możliwości przesunięcia
- ściana działowa
- ściana nadająca się do demontażu
- możliwość zmiany aranżacji

**SPIS POMIESZCZENI:**

601M/1.01	HOLL	1,75 m <sup>2</sup>
601M/1.02	SALON+ANIEKS	28,74 m <sup>2</sup>
601M/1.03	POKOJ	8,46 m <sup>2</sup>
601M/1.04	ŁAZIENKA	5,68 m <sup>2</sup>

\*podane powierzchnie podane zostały z uwzględnieniem grubości łynek



**INWESTYCJA:**  
Budynki mieszkalny apartamentowy z garażem podziemnym i infrastruktura techniczna w Darłowie, z widokiem na morze  
dz. nr 10/85 obręb 3m, Darłowo

**ADRES INWESTYCJI:**  
dz. nr 10/88 obręb 3m, Darłowo

**TYTUŁ RYSUNKU:**  
**RZUT MIESZKANIA 601**  
Natural Baltic Darłowo

**INWESTOR:**  
ATON PRESTIGE Sp. z o.o. Sp. Komandytowa  
ul. Hełmerska 69, 35-078 Rzeszów

**PROJEKT:**  
BIURO USŁUG PROJEKTOWYCH  
RADOMIR MICHALSKI  
76-150 DARŁOWO, UL. LUTOSŁAWSKIEGO 8