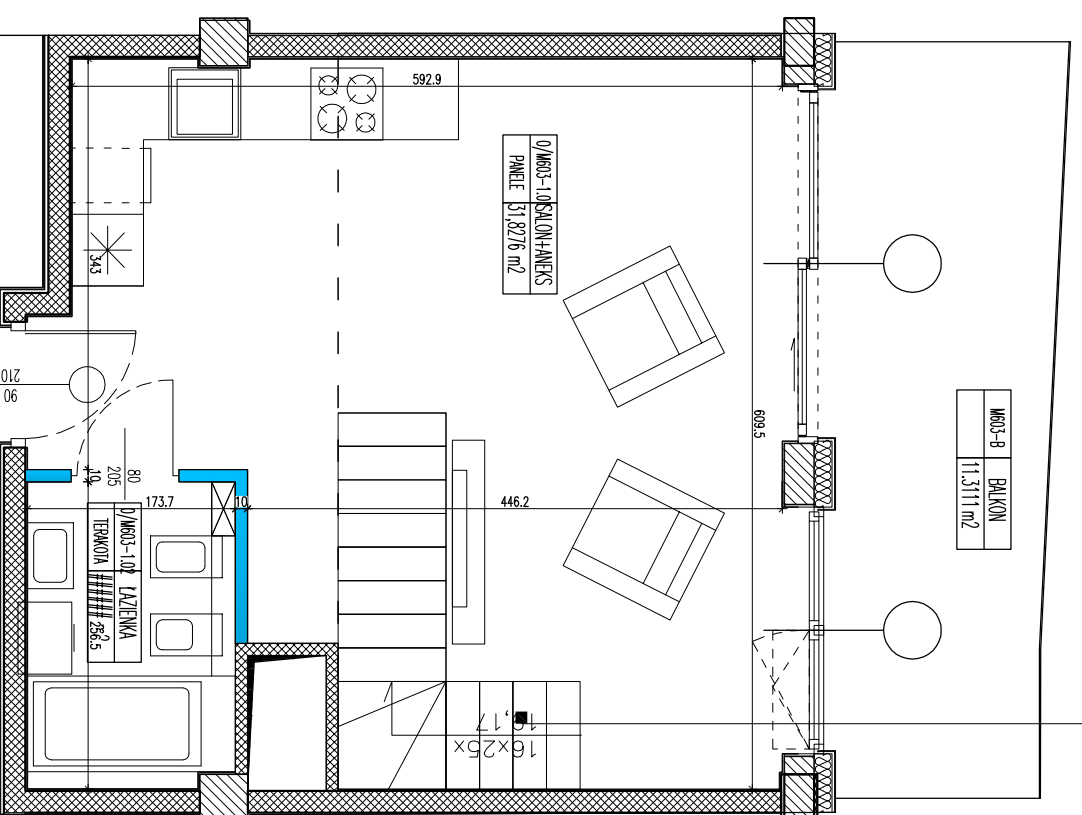


<b>mieszkanie nr 603</b>	kondygnacja 6 + antresola
<b>3 pok.</b>	<b>96,98</b> m <sup>2</sup>
pow. sprzedażowa łącznie	<b>94,02</b> m <sup>2</sup>
pow. użytkowa łącznie	<b>19,57</b> m <sup>2</sup>
pow. balkonu łącznie	



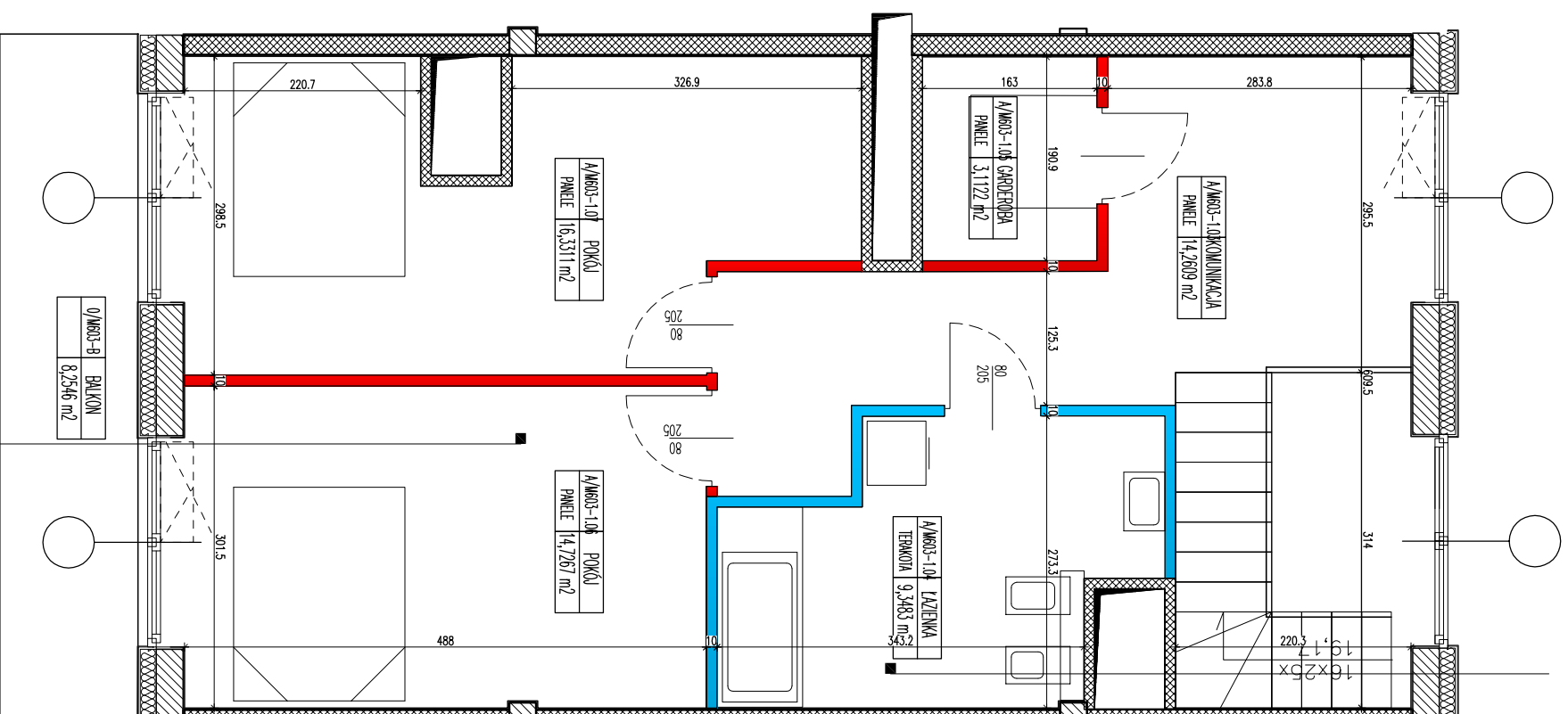
## POZIOM 1

<b>mieszkanie nr 603</b>	kondygnacja 6
<b>1 pok.</b>	<b>36,99</b> m <sup>2</sup>
pow. sprzedażowa	<b>36,24</b> m <sup>2</sup>
pow. użytkowa	<b>11,31</b> m <sup>2</sup>
pow. balkonu/grodek	



## POZIOM 2

<b>mieszkanie nr 603</b>	antresola
<b>2 pok.</b>	<b>60,00</b> m <sup>2</sup>
pow. sprzedażowa	<b>57,78</b> m <sup>2</sup>
pow. użytkowa	<b>8,25</b> m <sup>2</sup>
pow. balkonu/grodek	



WSZYSTKIE PRAWA AUTORSKIE DOTYCZĄCE TEGO

RYSUUNKU SĄ WŁASNOŚCIĄ

BIURA USŁUG PROJEKTOWYCH RADOMIR MICHAŁSKI

NIE NALEŻY ODMIERZAĆ WYMIARÓW Z RYSUNKU ANI TEŻ

UZYWAĆ GO JAKO SZABLONU.

PRZED PRZYSTĄPIENIEM DO PRAC BUDOWLANYCH WSZYSTKIE

WYMIARY NALEŻY SPRAWDZIĆ W NATURZE. W PRZYPADKU

STWIERDZENIA NIEZGODNOŚCI NALEŻY ZWRÓCIĆ SIĘ DO

PROJEKTANTA.

W PRZYPADKU ROZBIĘŻNOŚCI WYMIAROWYCH POMIĘDZY

RYSUUNKAMI DETALI I CAŁOŚCI PROJEKTOWANEGO ELEMENTU

PODSTAWĄ WYMIAROWANIA SĄ RYSUNKI DETALI

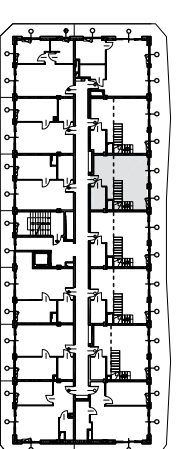
LEGENDA:

- ściana konstrukcyjna żelbetonowa
- stłup konstrukcyjny żelbetowy
- ściana murowana
- brak możliwości przesunięcia
- ściana działłowa możliwość
- ściana nadająca się do demontażu
- zmiany aranżacji

SPIS POMIESZCZEŃ:

603M/1.01	SALON+ANEKS	31,83 m <sup>2</sup>
603M/1.02	ŁAZIENKA	4,41 m <sup>2</sup>
603M/1.03	KOMUNIKACJA	14,26 m <sup>2</sup>
603M/1.04	ŁAZIENKA	9,35 m <sup>2</sup>
603M/1.05	GARDEROBA	3,11 m <sup>2</sup>
603M/1.06	POKÓJ	14,73 m <sup>2</sup>
603M/1.07	POKÓJ	16,33 m <sup>2</sup>

\*podane powierzchnie podane zostały z uwzględnieniem grubości tyłków



INWESTYCJA:

Budynek mieszkalny apartamentowy

z garażem podziemnym i infrastrukturą techniczną

w Darłównu z widokiem na morze

dz. nr 10/88 obręb 3m. Darłowo

ADRES INWESTYCJI:

dz. nr 10/88 obręb 3m. Darłowo

TYTUŁ RYSUNKU:

RZUT DWUPOZIOMOWEGO

MIESZKANIA 603

Natural Baltic Darłówno

INWESTOR:

ATON PRESTIGE Sp. z o.o. Sp. Komandytowa

ul. Helmańska 69, 43-512 Bestwina

PROJEKT:

BIURO USŁUG PROJEKTOWYCH

RADOMIR MICHAŁSKI

76-150 DARŁOWO, UL. LUTOSŁAWSKIEGO 8