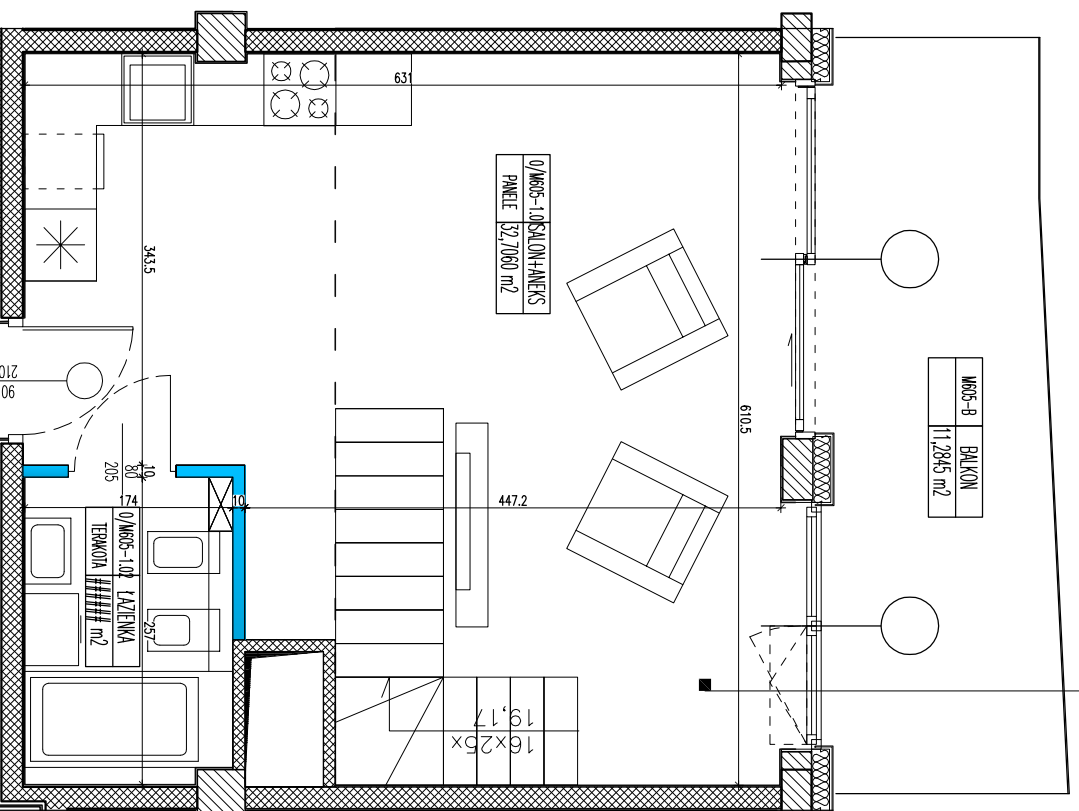


|                                 |                              |
|---------------------------------|------------------------------|
| <b>mieszkanie nr 605</b>        | kondygnacja 6<br>+ antresola |
| <b>3 pok.</b>                   |                              |
| <b>pow. sprzedażowa łącznie</b> | <b>98,75 m<sup>2</sup></b>   |
| <b>pow. użytkowa łącznie</b>    | <b>95,79 m<sup>2</sup></b>   |
| <b>pow. balkonu łącznie</b>     | <b>19,44 m<sup>2</sup></b>   |



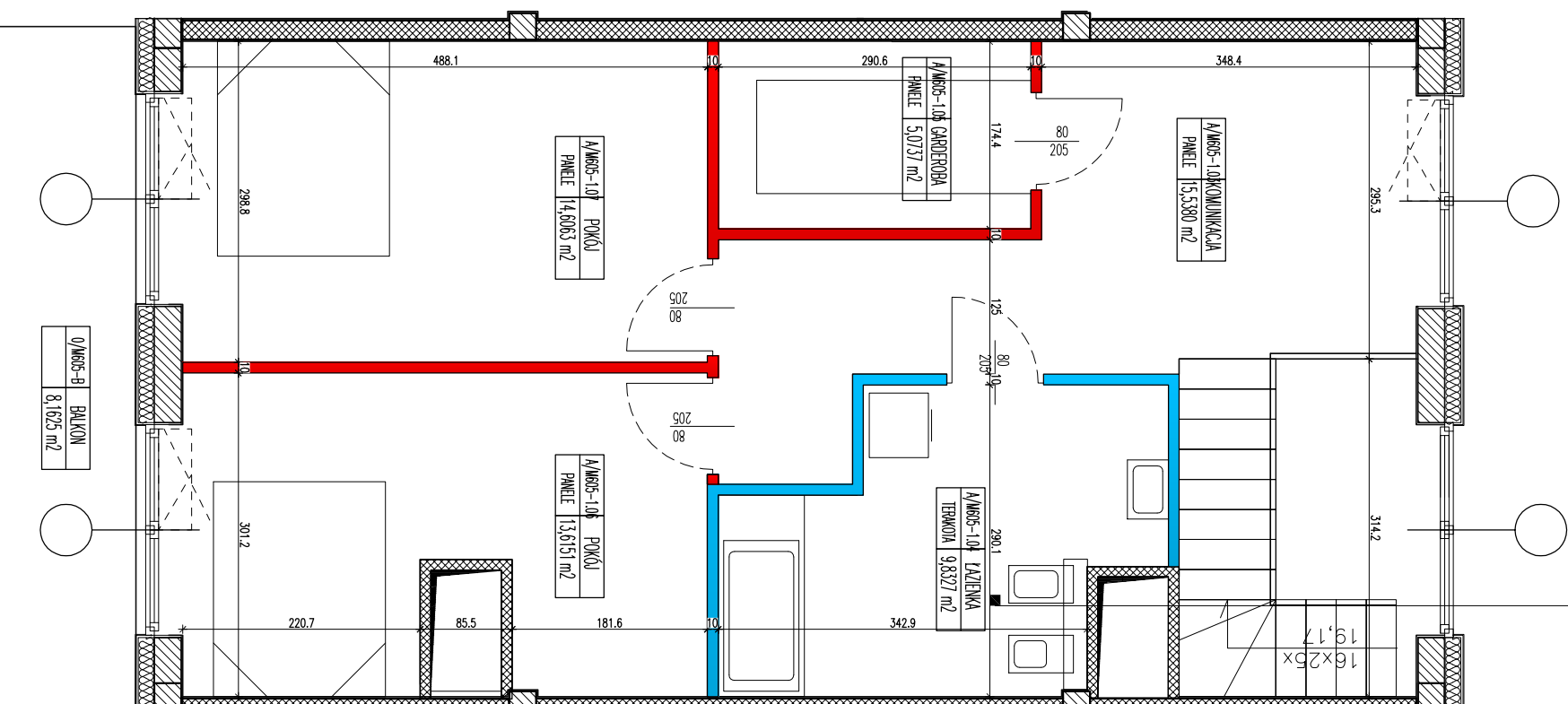
## POZIOM 1

|                             |                            |
|-----------------------------|----------------------------|
| <b>mieszkanie nr 605</b>    | kondygnacja 6              |
| <b>1 pok.</b>               |                            |
| <b>pow. sprzedażowa</b>     | <b>37,86 m<sup>2</sup></b> |
| <b>pow. użytkowa</b>        | <b>37,12 m<sup>2</sup></b> |
| <b>pow. balkonu/ogrodka</b> | <b>11,28 m<sup>2</sup></b> |



## POZIOM 2

|                             |                            |
|-----------------------------|----------------------------|
| <b>mieszkanie nr 605</b>    | antresola                  |
| <b>2 pok.</b>               |                            |
| <b>pow. sprzedażowa</b>     | <b>60,89 m<sup>2</sup></b> |
| <b>pow. użytkowa</b>        | <b>58,67 m<sup>2</sup></b> |
| <b>pow. balkonu/ogrodka</b> | <b>8,16 m<sup>2</sup></b>  |



WSZYSTKIE PRAWA AUTORSKIE DOTYCZĄCE TEGO

RYSUUNKU SĄ WŁASNOŚCIĄ

BIURA USŁUG PROJEKTOWYCH RADOMIR MICHAŁSKI

NIE NALEŻY ODMIERZAĆ WYMIARÓW Z RYSUNKU ANI TEŻ

UZYWAĆ GO JAKO SZABLONU.

PRZED PRZYSTĄPIENIEM DO PRAC BUDOWLANYCH WSZYSTKIE

WYMIARY NALEŻY SPRAWDZIĆ W NATURZE. W PRZYPADKU

STWIERDZENIA NIEZGODNOŚCI NALEŻY ZWRÓCIĆ SIĘ DO

PROJEKTANTA.

W PRZYPADKU ROZBIĘŻNOŚCI WYMIAROWYCH POMIĘDZY

RYSUUNKAMI DETALI I CAŁOŚCI PROJEKTOWANEGO ELEMENTU

PODSTAWĄ WYMIAROWANIA SĄ RYSUNKI DETALI

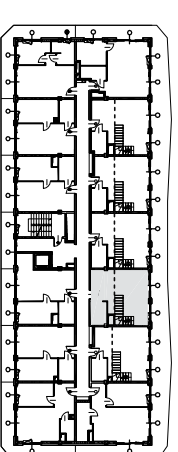
### LEGENDA:

- ściana konstrukcyjna żelbetonowa
- stłup konstrukcyjny żółtobetonowy
- ściana murowana
- brak możliwości przesunięcia
- ściana działkowa możliwość zmiany aranżacji
- ściana nadająca się do demontażu

### SPIS POMIESZCZEŃ:

|           |             |                      |
|-----------|-------------|----------------------|
| 605M/1.01 | SALON+ANEKS | 32,71 m <sup>2</sup> |
| 605M/1.02 | ŁAZIENKA    | 4,41 m <sup>2</sup>  |
| 605M/1.03 | KOMUNIKACJA | 15,54 m <sup>2</sup> |
| 605M/1.04 | ŁAZIENKA    | 9,83 m <sup>2</sup>  |
| 605M/1.05 | GARDEROBA   | 5,07 m <sup>2</sup>  |
| 605M/1.06 | POKÓJ       | 13,62 m <sup>2</sup> |
| 605M/1.07 | POKÓJ       | 14,61 m <sup>2</sup> |

\*podane powierzchnie podane zostały z uwzględnieniem grubości łyków



### INWESTYCJA:

Budynek mieszkalny apartamentowy z garażem podziemnym i infrastrukturą techniczną w Darłównku z widokiem na morze dz. nr 10/88 obręb 3m. Darłowo

### ADRES INWESTYCJI:

dz. nr 10/88 obręb 3m. Darłowo

### TYTUŁ RYSUNKU:

**RZUT DWUPOZIOMOWEGO MIESZKANIA 605**  
**Natural Baltic Darłówno**

### INWESTOR:

ATON PRESTIGE Sp. z o.o. Sp. Komandytowa  
ul. Helmańska 69, 43-512 Bestwina

### PROJEKT:

BIURO USŁUG PROJEKTOWYCH  
RADOMIR MICHAŁSKI  
76-150 DARŁOWO, UL. LUTOSŁAWSKIEGO 8