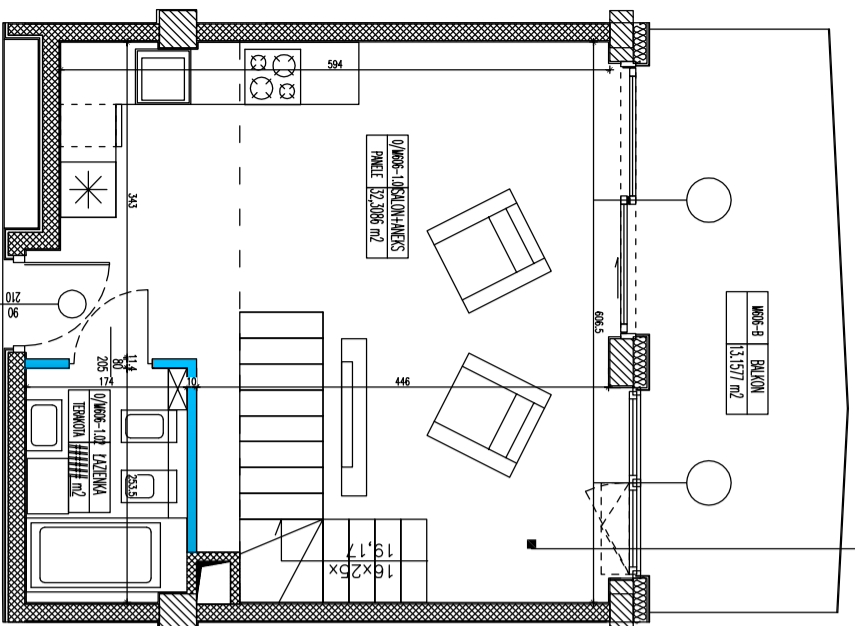


mieszkanie nr	606
3 pok.	kondygnacja 6 + antresola
pow. sprzedazowa łącznie	97,05 m ²
pow. użytkowa łącznie	94,23 m ²
pow. balkonu łącznie	127,12 m ²



POZIOM 1

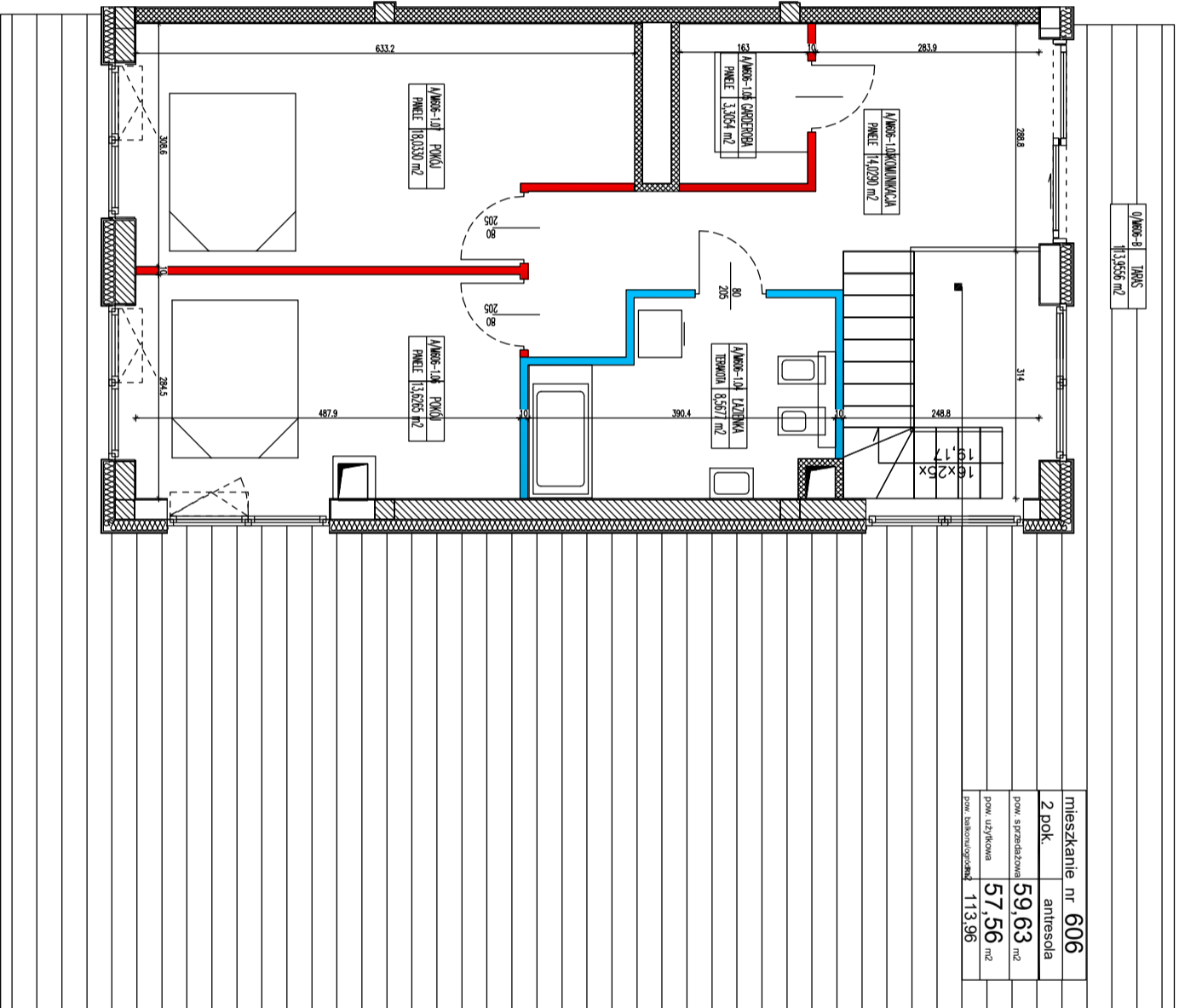
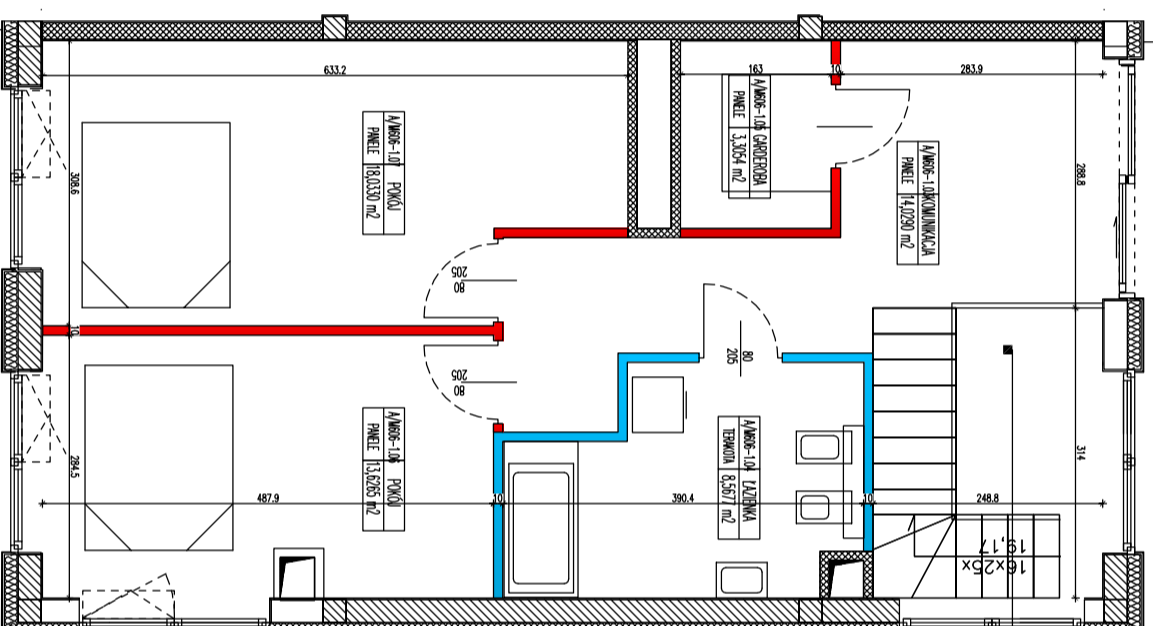
mieszkanie nr 606	kondygnacja 6
1 pok.	37,42 m ²
pow. sprzedazowa	36,67 m ²
pow. użytkowa	13,16 m ²
pow. balkonowego	



POZIOM 2

0/MB-8 TRYS
11,3956 m²

mieszkanie nr 606	2 pok.	artescola
pow. sprzedazowa	59,63 m ²	
pow. użytkowa	57,56 m ²	
pow. balkonowego	113,96	



WSZYSTKIE PRAWA AUTORSKIE DOTYCZĄCE TEGO RYSUNKU SA WŁASNOŚCIĄ BIURA USŁUG PROJEKTOWYCH RADOMIR MICHAŁSKI NIE NALEŻY ODMIERZAĆ WYMIARÓW Z RYSUNKU ANI TEŻ UZYWAĆ GO JAKO SZABLONU. PRZED PRZYSTĄPIENIEM DO PRAC BUDOWLANYCH WSZYSTKIE WYMIARY NALEŻY SPRAWDZIĆ W NATURZE W PRZYPADKU STWIERDZENIA NIEZGODNOSCI NALEŻY ZWROCIĆ SIĘ DO PROJEKTANTA. W PRZYPADKU ROZBIENOSCI WYMIARÓWCH POMIĘDZY RYSUNKAMI DETALI CAŁOŚCI PROJEKTOWANEGO ELEMENTU PODSTAWĄ WYMIAROWANIA SĄ RYSUNKI DETALI

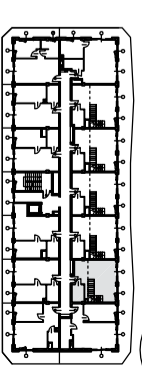
LEGENDA:

- ściana konstrukcyjna żelbetowa
- słup konstrukcyjny żelbetowy
- ściana murowana
- brak możliwości przesunięcia
- ściana dzielowa możliwość zmiany aranżacji
- ściana nadająca się do demontażu

SPIS POMIESZCZEŃ:

606M/1.01	SALON+ANEKS	32,31 m ²
606M/1.02	ŁAZIENKA	4,36 m ²
606M/1.03	KOMUNIKACJA	14,03 m ²
606M/1.04	ŁAZIENKA	8,57 m ²
606M/1.05	GARDEROBA	3,31 m ²
606M/1.06	POKÓJ	13,63 m ²
606M/1.07	POKÓJ	18,03 m ²

*podane powierzchnie podane zostały z uwzględnieniem grubości łynków



Z:\Documents\Fadek\01Zob\03 Nawrocki\wiz.jpg

INWESTYCJA: Budynki mieszkalny apartamentowy z garażem podziemnym i infrastrukturą techniczną w Dartówku z widokiem na morze

ADRES INWESTYCJI: dz. nr 10/088 obręb 3m, Dartowo

TYTUŁ RYSUNKU: RZUT DWUPOZIOMOWEGO MIESZKANIA 606

INWESTOR: Natural Baltic Dartówko

ATON PRESTIGE Sp. z o.o. Sp. Komandytowa ul. Hebrańska 69, 35-078 Rzeszów

PROJEKT: BIURO USŁUG PROJEKTOWYCH RADOMIR MICHAŁSKI

76-150 DARTOWO, UL. LUTOSŁAWSKIEGO 8