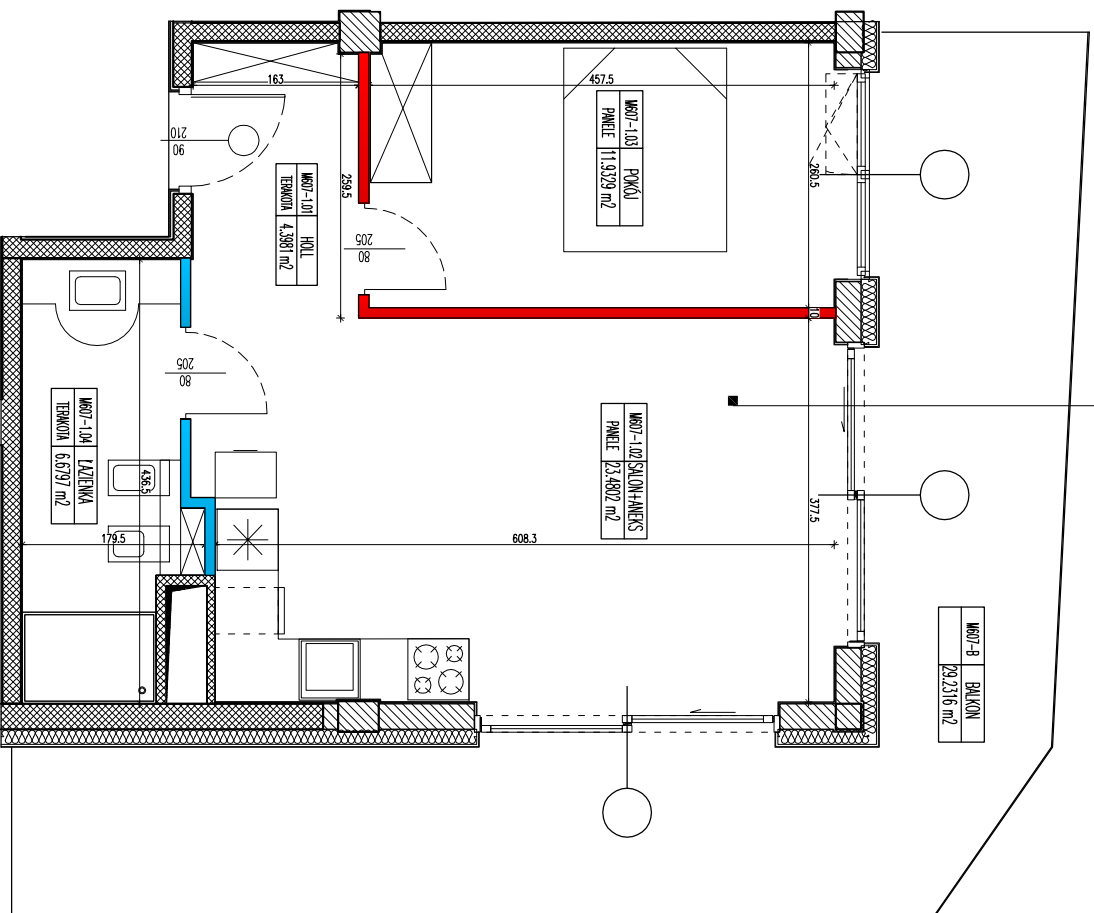


mieszkanie nr 607	
2 pok.	kondygnacja 6
pow. sprzedawcza	48,22 m ²
pow. użytkowa	46,49 m ²
pow. balkonowego	29,23 m ²



WSZYSTKIE PRAWA AUTORSKIE DOTYCZĄCE TEGO
 RYSUNKU SĄ WŁASNOŚCIĄ
 BIURA USŁUG PROJEKTOWYCH RADOMIR MICHAŁSKI
 NIE NALEŻY ODMIERZAĆ WYMIARÓW Z RYSUNKU ANI TEŻ
 UZYWAĆ GO JAKO SZABLONU.
 PRZED PRZYSTĄPIENIEM DO PRAC BUDOWLANYCH WSZYSTKIE
 WYMIARY NALEŻY SPRAWDZIĆ W NATURZE. W PRZYPADKU
 STwierdzenia NIEGODNOŚCI NALEŻY ZWRÓCIĆ SIĘ DO
 PROJEKTANTA.
 W PRZYPADKU ROZBIŹNOŚCI WYMIARÓWYCH Pomiędzy
 RYSUNKAMI DETALI I CAŁOŚCI PROJEKTOWANEGO ELEMENTU
 PODSTAWĄ WYMIAROWANIA SĄ RYSUNKI DETALI

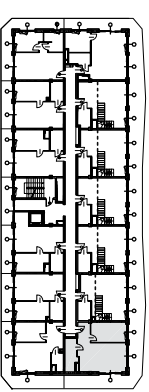
LEGENDA:

- ściana konstrukcyjna żelbetonowa
- słup konstrukcyjny żelbetowy
- ściana murowana
- brak możliwości przesunięcia
- ściana działłowa
- ściana nadająca się do demontażu
- możliwość zmiany aranżacji

SPIS POMIĘSZCZEŃ:

607M/1.01	HOLL	4,40 m ²
607M/1.02	SALON+ANEKS	23,48 m ²
607M/1.03	POKOJ	11,93 m ²
607M/1.04	ŁAZIENKA	6,68 m ²

*podane powierzcinnie podane zostały z
 uwzględnieniem grubości lityków



INWESTYCJA:
 Budynek mieszkalny apartamentowy
 z garażem podziemnym i infrastrukturą techniczną
 w Darłówku z widokiem na morze
 dz. nr 10/88 obręb 3m, Darłowo

ADRES INWESTYCJI:

dz. nr 10/88 obręb 3m, Darłowo

TYTUŁ RYSUNKU:

RZUT MIESZKANIA 607
Natural Baltic Darłowo

INWESTOR:

ATON PRESTIGE Sp. z o.o. Sp. Komandytowa
 ul. Helmańska 69, 35-078 Rzeszów

PROJEKT:

BIURO USŁUG PROJEKTOWYCH
 RADOMIR MICHAŁSKI
 76-150 DARŁOWO, UL. LUTOSŁAWSKIEGO 8