

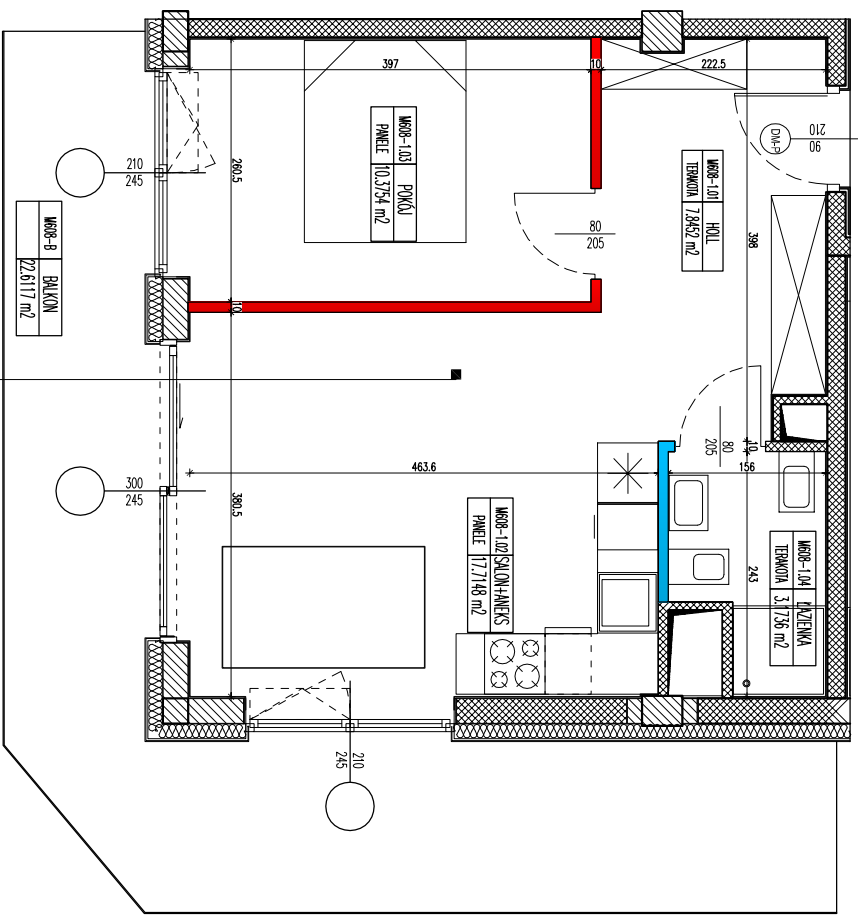
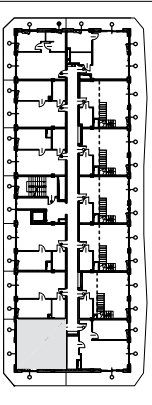
WSZYSTKIE PRAWA AUTORSKIE DOTYCZĄCE TEGO RYSUNKU SĄ WŁASNOŚCIĄ BIURA USŁUG PROJEKTOWYCH RADOMIR MICHAŁSKI  
 NIE NALEŻY ODWIERZAĆ WYMIARÓW Z RYSUNKU ANI IŻ UŻYWAĆ GO JAKO SZABLONU.  
 PRZED PRZYSTĄPIENIEM DO PRAC BUDOWLANYCH WSZYSTKIE WYMIARY NALEŻY SPRAWDZIĆ W NATURZE. W PRZYPADKU STwierdzenia niezgodności NALEŻY ZWRÓCIĆ SIĘ DO PROJEKTANTA.  
 W PRZYPADKU ROZBIEŻNOŚCI WYMIARÓWCH POMIĘDZY RYSUNKAMI DETALI I CAŁOŚCI PROJEKTOWANEGO ELEMENTU PODSTAWĄ WYMIAROWANIA SĄ RYSUNKI DETALI

- LEGENDA:
- ściana konstrukcyjna żelbetonowa
  - słup konstrukcyjny żelbetowy
  - ściana murowana
  - brak możliwości przesunięcia
  - ściana działłowa
  - ściana nadająca się do demontażu
  - możliwość zmiany aranżacji

SPIS POMIESZCZENI:

608M/1.01	HOLL	7,85 m <sup>2</sup>
608M/1.02	SALON+ANEKS	17,71 m <sup>2</sup>
608M/1.03	POKOJ	10,38 m <sup>2</sup>
608M/1.04	ŁAZIENKA	3,17 m <sup>2</sup>

\*podane powierzchnie podane zostały z uwzględnieniem grubości łynków



<b>mieszkanie nr 608</b>	
<b>2 pok.</b>	kondygnacja 6
pow. sprzedawczą	<b>40,83</b> m <sup>2</sup>
pow. użytkowa	<b>39,11</b> m <sup>2</sup>
pow. balkon/ogrodziki	<b>22,61</b> m <sup>2</sup>



**RZUT MIESZKANIA 608**  
 Natural Baltic Darłowo

INWESTOR:  
 ATON PRESTIGE Sp. z o.o. Sp. Komandytowa  
 ul. Hełmańska 69, 35-078 Rzeszów

PROJEKT:  
 BIURO USŁUG PROJEKTOWYCH  
 RADOMIR MICHAŁSKI  
 76-150 DARŁOWO, UL. LUTOSŁAWSKIEGO 8

INWESTYCJA:  
 Budynek mieszkalny apartamentowy z garażem podziemnym i infrastruktura techniczna w Darłowie, z widokiem na morze  
 dz. nr 10/85 obręb 3m, Darłowo

ADRES INWESTYCJI:  
 dz. nr 10/88 obręb 3m, Darłowo

TYTUŁ RYSUNKU:  
**RZUT MIESZKANIA 608**  
 Natural Baltic Darłowo