

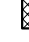

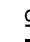


WSZYSTKIE PRAWA AUTORSKIE DOTYCZĄCE TEGO
RYSUNKU SĄ WŁASNOŚCIĄ
BIURA USŁUG PROJEKTOWYCH RADOMIR MICHAŁSKI
NIE NALEŻY ODMIERZAĆ WYMIARÓW Z RYSUNKU ANI TEŻ
UZYWAĆ GO JAKO SZABLONU.

PRZED PRZYSTAPIENIEM DO PRAC BUDOWLANYCH WSZYSTKIE
WYMIARY NALEŻY SPRAWDZIĆ W NATURZE. W PRZYPADKU
STWIERDZENIA NIEZGODNOŚCI NALEŻY ZWRÓCIĆ SIĘ DO
PROJEKTANTA.

W PRZYPADKU ROZBIĘŻNOŚCI WYMIAROWYCH POMIĘDZY
RYSUNKAMI DETALI I CAŁOŚCI PROJEKTOWANEGO ELEMENTU
PODSTAWĄ WYMIAROWANIA SĄ RYSUNKI DETALI

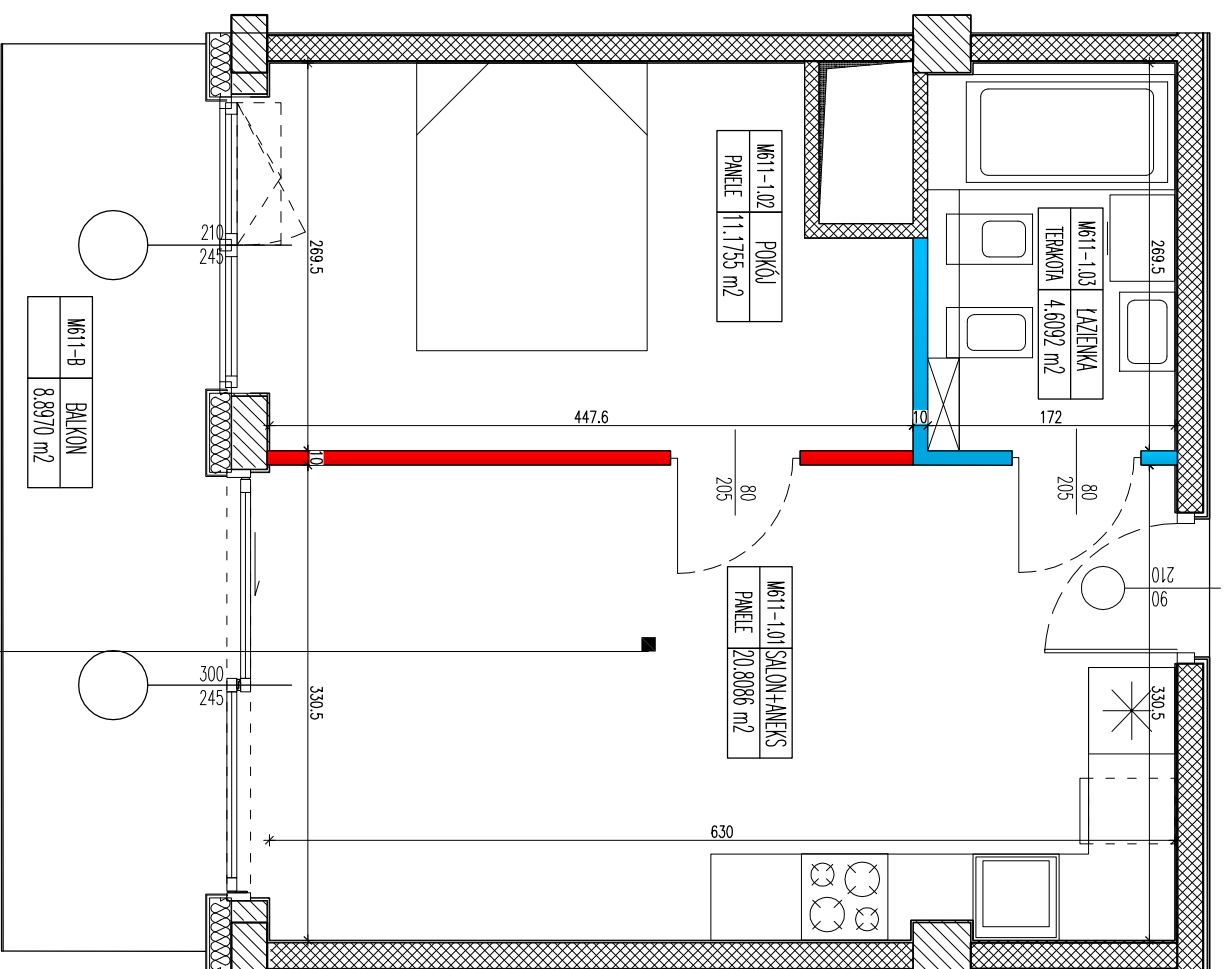
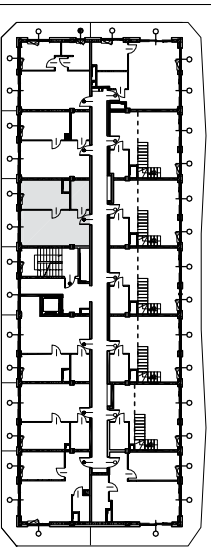
LEGENDA:

-  -ściana konstrukcyjna żelbetowa
-  -stłup konstrukcyjny żelbetowy
-  -ściana murowana
-  -ściana nadająca się do demontażu
-  -ściana nadająca się do demontażu
-  -ściana nadająca się do demontażu

SPIS POMIESZCZEN:

611M/1.01	SALON+ANEKS	20,81 m ²
611M/1.02	POKÓJ	11,18 m ²
611M/1.03	ŁAZIENKA	4,61 m ²

*podane powierzchnie podane zostały z
uwzględnieniem grubości tynków



mieszkanie nr 611	
2 pok.	kondygnacja 6
pow. sprzedażowa	37,70 m ²
pow. użytkowa	36,60 m ²
pow. balkon/ogrodka	8,90 m ²



INWESTYCJA:

Budynnek mieszkalny apartamentowy
z garażem podziemnym i infrastrukturą techniczną
w Darłowie z widokiem na morze
dz. nr 10/88 obręb 3m. Darłowo

ADRES INWESTYCJI:

dz. nr 10/88 obręb 3m. Darłowo

TYTUŁ RYSUNKU:

RZUT MIESZKANIA 611
Natural Baltic Darłowo

INWESTOR:

ATON PRESTIGE Sp. z o.o. Sp. Komandytowa
ul. Helmańska 69, 35-078 Rzeszów

PROJEKT:

BIURO USŁUG PROJEKTOWYCH
RADOMIR MICHAŁSKI
76-150 DARŁOWO, UL. LUTOSŁAWSKIEGO 8