

WSZYSTKIE PRAWA AUTORSKIE DOTYCZĄCE TEGO RYSUNKU SĄ WŁASNOŚCIĄ BIURA USŁUG PROJEKTOWYCH RADOMIR MICHAŁSKI NIE NALEŻY ODMIERZAĆ WYMIARÓW Z RYSUNKU ANI TEŻ UZYWAĆ GO JAKO SZABLONU.

PRZED PRZYSTĄPIENIEM DO PRAC BUDOWLANYCH WSZYSTKIE WYMIARY NALEŻY SPRAWDZIĆ W NATURZE. W PRZYPADKU STWIERDZENIA NIEZGODNOŚCI NALEŻY ZWRÓCIĆ SIĘ DO PROJEKTANTA.

W PRZYPADKU ROZBIĘŻNOŚCI WYMIAROWYCH POMIĘDZY RYSUNKAMI DETALI I CAŁOŚCI PROJEKTOWANEGO ELEMENTU PODSTAWĄ WYMIAROWANIA SĄ RYSUNKI DETALI

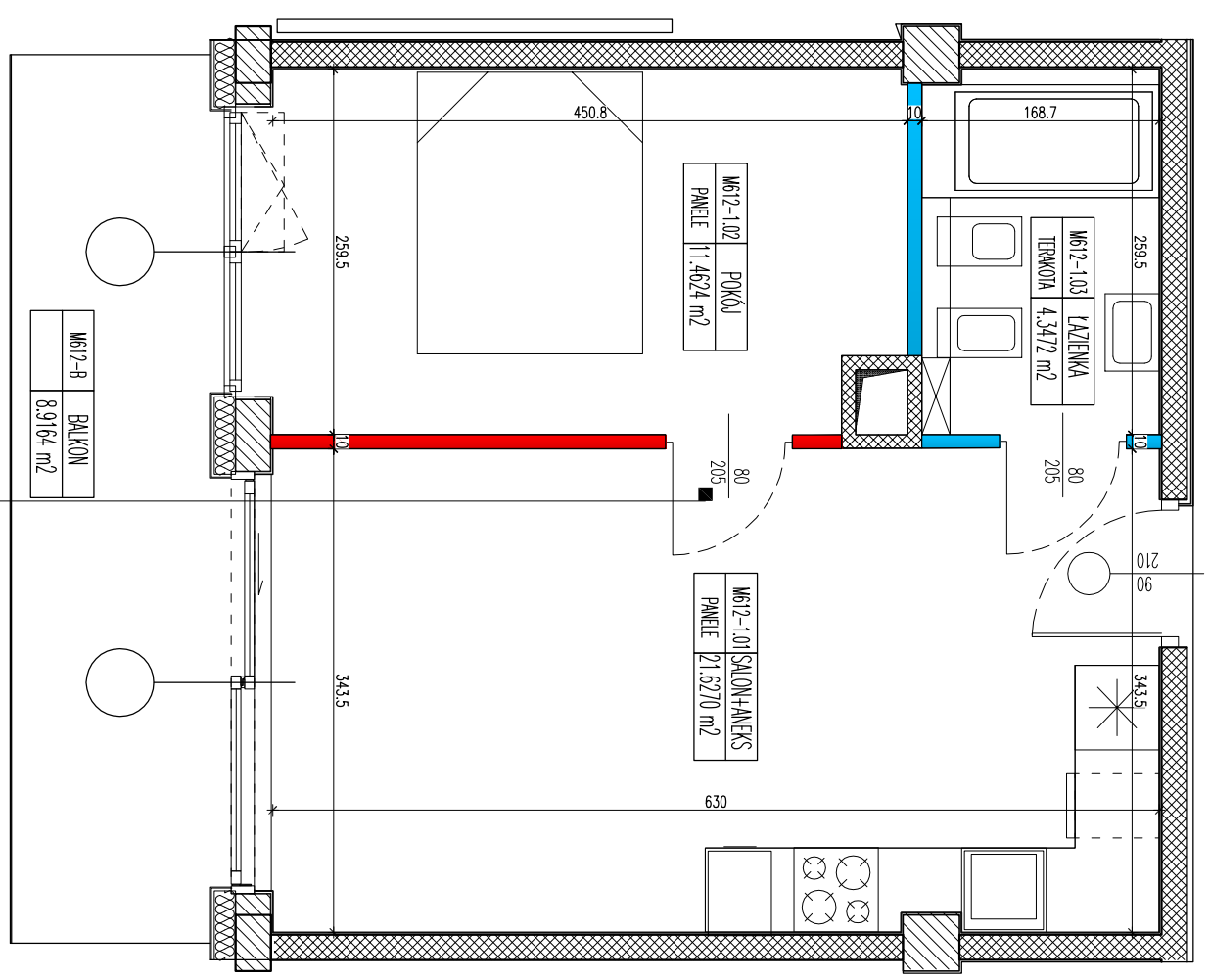
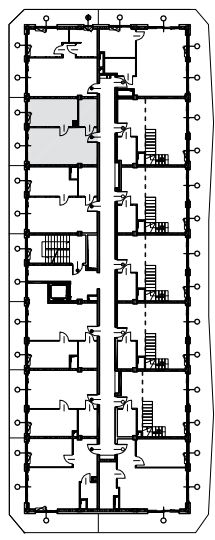
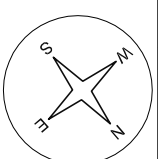
LEGENDA:

- ściana konstrukcyjna żelbetowa
- stłup konstrukcyjny żelbetowy
- ściana murowana
- brak możliwości przesunięcia
- ściana działłowa
- możliwość zmiany aranżacji
- ściana nadająca się do demontażu

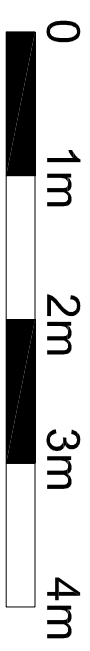
SPIS POMIĘSZCZEN:

612M/1.01	SALON+ANEKS	21,63 m2
612M/1.02	POKÓJ	11,46 m2
612M/1.03	ŁAZIENKA	4,35 m2

\*podane powierzchnie podane zostały z uwzględnieniem grubości łychków



mieszkanie nr 612		
kondygnacja 6		
2 pok.	pow. sprzedazowa	38,50 m2
	pow. użytkowa	37,44 m2
	pow. balkonu/ogrodka	8,92 m2



INWESTYCJA:

Budynek mieszkalny apartamentowy z garażem podziemnym i infrastrukturą techniczną w Darłowie z widokiem na morze dz. nr 10/88 obręb 3m. Darłowo

ADRES INWESTYCJI:

dz. nr 10/88 obręb 3m. Darłowo

TYTUŁ RYSUNKU:

**RZUT MIESZKANIA 612**  
Natural Baltic Darłowo

INWESTOR:

ATON PRESTIGE Sp. z o.o. Sp. Komandytowa  
ul. Heimańska 69, 35-078 Rzeszów

PROJEKT:

BIURO USŁUG PROJEKTOWYCH  
RADOMIR MICHAŁSKI  
76-150 DARŁOWO, UL. LUTOSŁAWSKIEGO 8