
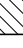



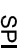
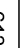


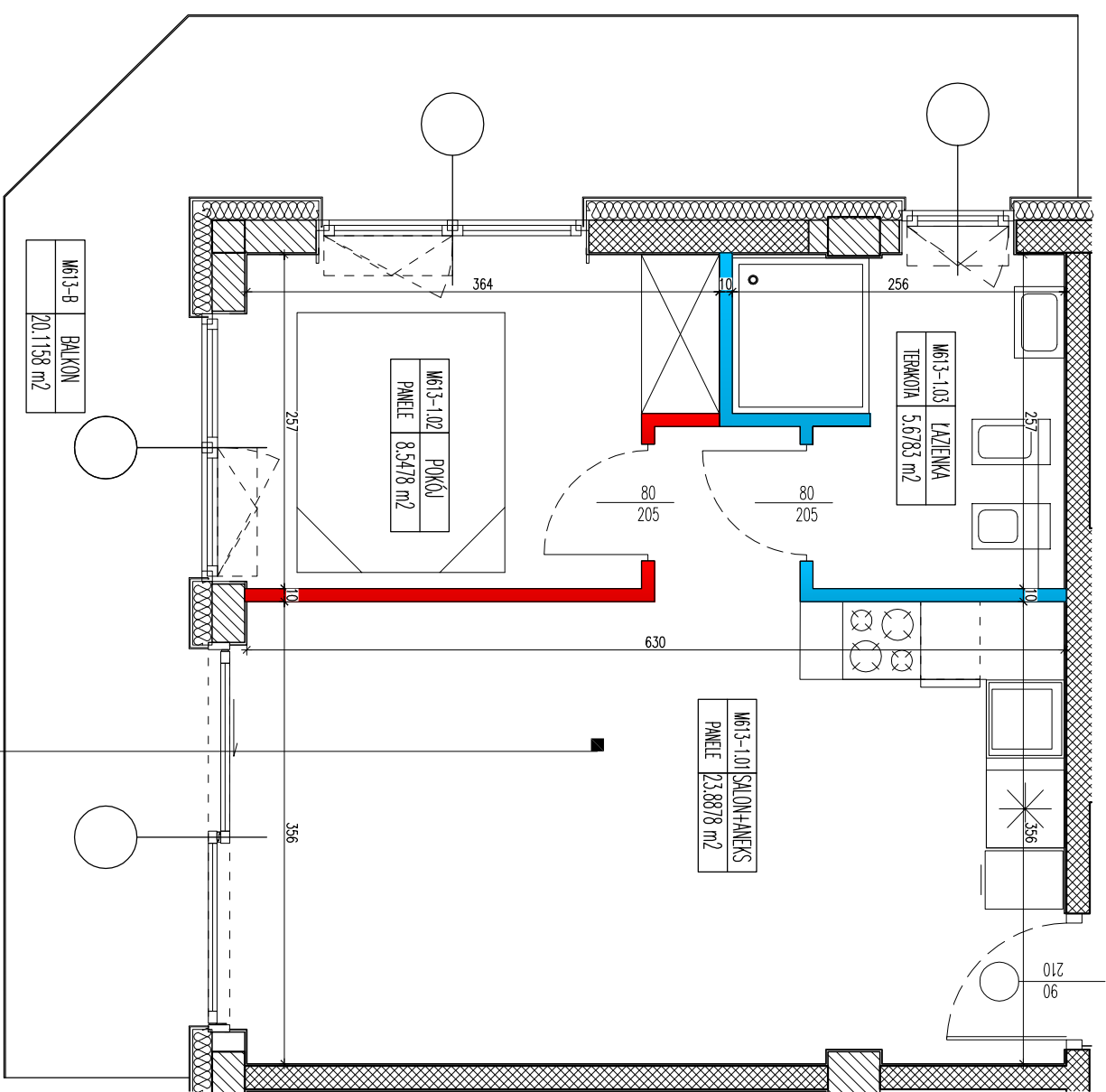
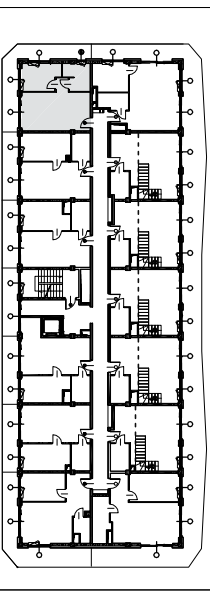
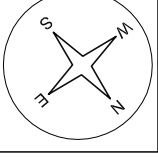
WSZYSTKIE PRAWA AUTORSKIE DOTYCZĄCE TEGO RYSUNKU SĄ WŁASNOŚCIĄ BIURA USŁUG PROJEKTOWYCH RADOMIR MICHAŁSKI NIE NALEŻY ODMIERZAĆ WYMIARÓW Z RYSUNKU ANI TEŻ UZYWAĆ GO JAKO SZABLONU. PRZED PRZYSTĄPIENIEM DO PRAC BUDOWLANYCH WSZYSTKIE WYMIARY NALEŻY SPRAWDZIĆ W NATURZE. W PRZYPADKU STWIERDZENIA NIEZGODNOŚCI NALEŻY ZWRÓCIĆ SIĘ DO PROJEKTANTA. W PRZYPADKU ROZBIĘŻNOŚCI WYMIAROWYCH POMIĘDZY RYSUNKAMI DETALI I CAŁOŚCI PROJEKTOWANEGO ELEMENTU PODSTAWĄ WYMIAROWANIA SĄ RYSUNKI DETALI

- LEGENDA:**
-  -ściana konstrukcyjna żelbetowa
 -  -stłup konstrukcyjny żelbetowy
 -  -ściana murowana
 -  brak możliwości przesunięcia
 -  -ściana działowa
 -  -ściana nadająca się do demontażu
 -  możliwość zmiany aranżacji

SPIS POMIĘSZCZEN:

613M/1.01	SALON+ANEKS	23,89 m ²
613M/1.02	POKÓJ	8,55 m ²
613M/1.03	ŁAZIENKA	5,68 m ²

*podane powierzchnie podane zostały z uwzględnieniem grubości tynków



mieszkanie nr 613	
2 pok.	kondygnacja 6
pow. sprzedawcza	39,83 m ²
pow. użytkowa	38,12 m ²
pow. balkon/ogrodka	20,12 m ²

613-B	BALKON
20,1158 m ²	

613-1.02	POKÓJ
PANELE 8,5478 m ²	

613-1.03	ŁAZIENKA
TERMOIZOLACJA 5,6783 m ²	

613-1.01	SALON+ANEKS
PANELE 23,8878 m ²	



RZUT MIESZKANIA 613
Natural Baltic Darłowo

INWESTOR:
ATON PRESTIGE Sp. z o.o. Sp. Komandytowa
ul. Hetmańska 69, 35-078 Rzeszów

PROJEKT:
BIURO USŁUG PROJEKTOWYCH
RADOMIR MICHAŁSKI
76-150 DARŁOWO, UL. LUTOSŁAWSKIEGO 8